

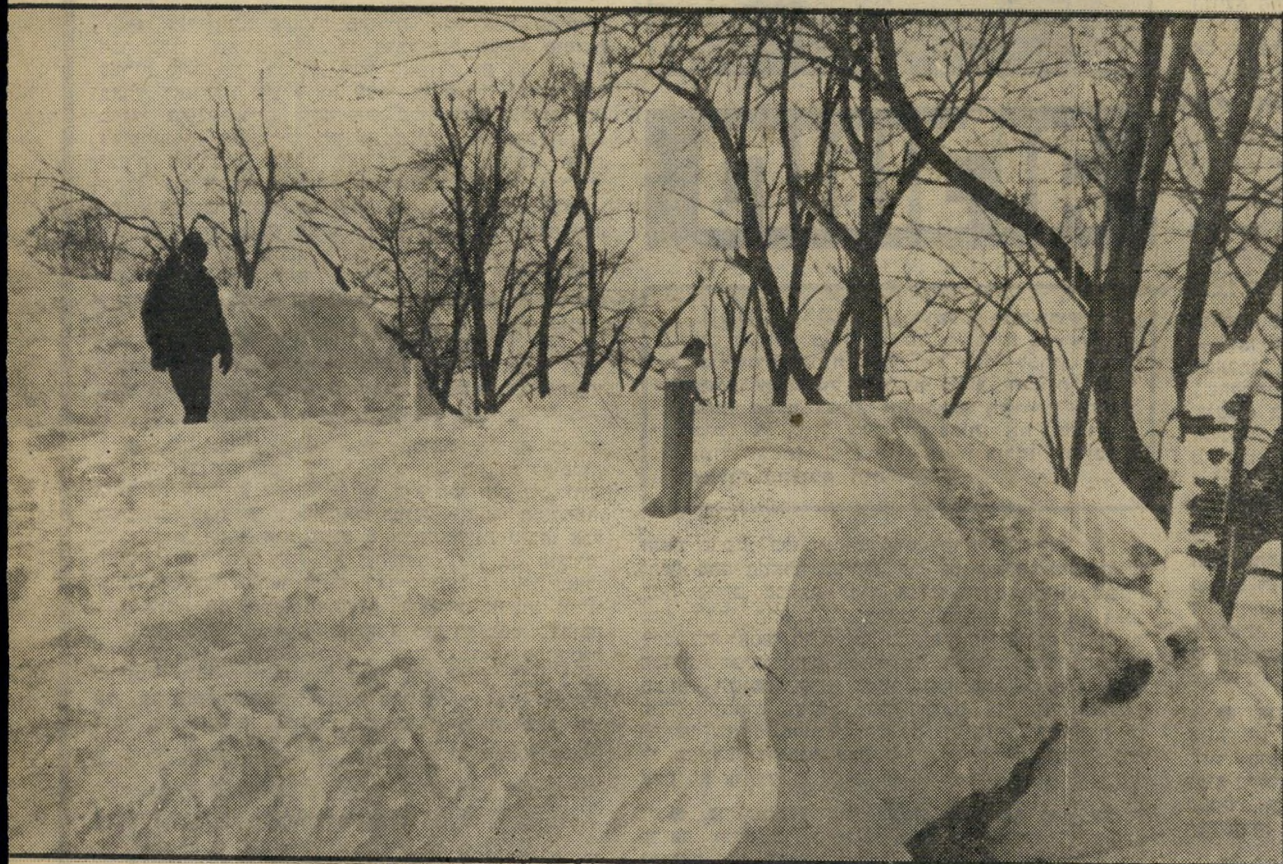
ציפור הקרח

כמו ציפור פרושת-כנפיים ענקית, כך נראה סיפונה של מיכלית הענק האי פרסקו, שכל סיפונה התכסה בקרח. בתמונה למטה: חניוני-הרכב שכוסה כולו בשלג. האנשים מנסים לאתר את מכוניותיהם.



היכל הקרח

כמו עיר-רפאים קפואה, כך נראתה ניו-יורק תחת גלי-הקור הכבד שפקד אותה. בתמונה: מחזה אופייני לעיר הקפואה, בניין קפוא בעל צורה של ארמוני-פלאים קטום, כשהמידרכה והכביש שלפניו מכוסים שלג.



כאן היה בית

עיריות שלמות כוסו בשלג, עד שתושביהן לא יכלו לאתר את בתי-הם. בתמונה, אחד מתושבי בופאלו מטייל בין גלות הבתים שכוסו

המטמון

שאותו מחפש תושב זה של בופאלו, אינו אלא מכוניתו, שנקברה מתחת למעטה השלג.