

הגדולות של קריסטל

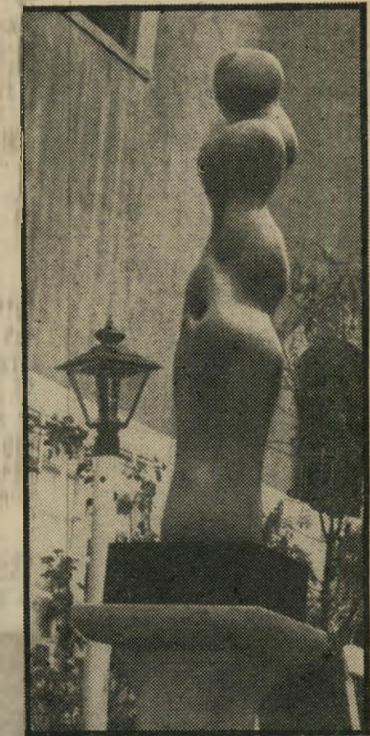


סופר לורד
6500 ל"י

גרנד לידי
5850 ל"י

אם את מחפשת מכונת כביסה שהיא גדולה באמת, יש לך שתי אפשרויות: "קריסטל גרנד לידי" או "קריסטל סופר-לורד". בקנותך את אחת הגדולות של "קריסטל":

- את מקבלת מכונת כביסה שהיא גדולה במיוחד מבפנים - עם קיבולת כביסה עד 6 ק"ג - אך קומפקטית במידותיה החיצוניות.
 - את מקבלת מכונת כביסה שיש בה כל היתרונות והשכלולים.
 - את מקבלת מכונה מעולה מתוצרת צרפת, בעלת מוניטין רבם באירופה וגם בישראל.
 - את מקבלת מכונת כביסה שמובטח לה שרות מהימן ומסור לאורך זמן.
- את מקבלת מכונת כביסה גדולה ומעולה, במחיר סביר והוגן, ולא מנופח באופן מלאכותי**



פסל-השיש
יש כתובת

מוצב בחצר הגלריה. ומדוע לא צוין שמו של יוצר הפסל, רבי-חובל עימנואל הצופהו **נועה הצופה**, תל-אביב 13/2, ביפו. נושא אחת התמונות היפות שהתפרסמו בכתבה זו הוא פסל שיש. ה' ראה גלופה.

גזרידין צדק

משך שנים תורתית והתרעתי על מעללין של אבנר חומר. עתה קראתי את פסקי הדין במישפט. 12 שנות מאסר ושישה מיליון לירות קנס הם, ללא-ספק, גזרי דין צודק נגד נוכל זה. למרות שביקשתי ממנו, בהיותנו בלוגי דון, להתנהג כג'נטלמן וכאדם תרבותי, הוא התנהג כפירחה. עד אשר מנהלי חברות פרטיות ביקשו ממני שלא להביאו יותר להמשך משא-ומתן עימם. שוחחתי עימם, וביקשתי ממנו רבות וגם הראיתי לו והסברתי לו איך וכיצד להתנהג, בייחוד כשאדם מתעסק עם כספים - אך לשווא. הוא - בדרכו. בניבזות שח צנות, גסות, הונאה וכי.

הוא רצה רק כסף, ובכל מחיר, ועשה הכל תוך ביטחון מוחלט שאיש לא יוכל לדפוק אותו. כאילו הוא הפיקה היחיד, וכל האחרים טיפשים. אדם שדרכו רק לחמוס ולרמוס, זה סוטה - בבית-הסוטה (המשך בעמוד 14)

הסוכנות היהודית לא"י
מחלקת העליה והקליטה

ההסתדרות
הציונית
העולמית

ממשלת ישראל
המשרד לקליטת העליה
משרד העבודה



אל הישראלים השוהים בחו"ל

ממשלת ישראל והסוכנות היהודית החליטו לאחרונה על מתן הקלות לקליטת תושבים חוזרים. על הענקת התנאים יוחלט באורח אינדיווידואלי בהתאם למצב ולצרכים של כל פונה. ישראלים תושבי חוץ לארץ, המבקשים לשוב לישראל, יפנו אל משרד מחלקת העליה והקליטה של הסוכנות היהודית / ההסתדרות הציונית העולמית הקרוב למקום מגוריהם, ויקבלו מידע על סיוע אפשרי.

הכתובת בארץ: ועדה לתושבים חוזרים
ת.ד. 7348
ירושלים