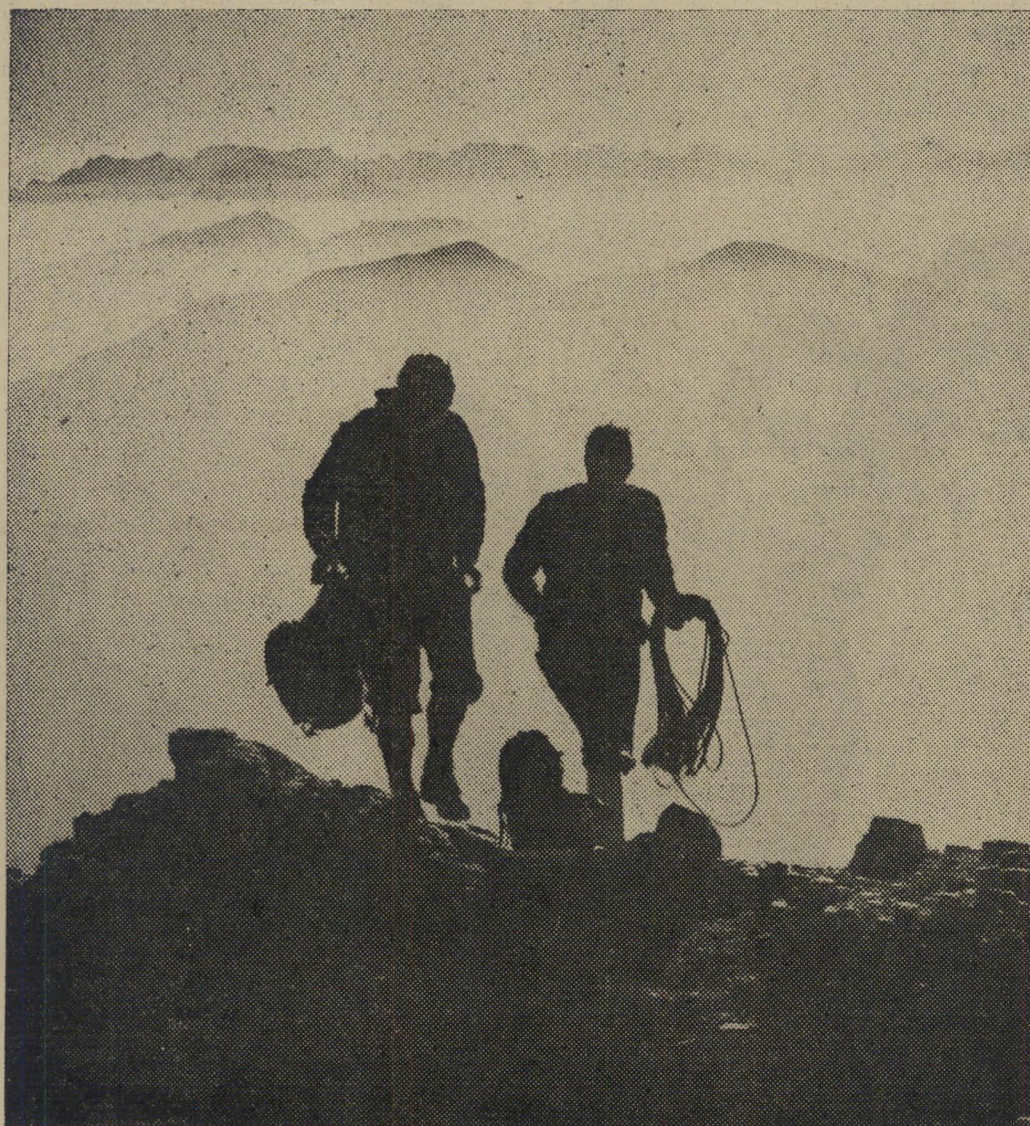


החורף אומר דברים שונים במקומות שונים



זה אומר יערות-עד מלאים בצייד, עשן
מדורות, צחוק מאושר של ילדים
הדוהרים על מזחלות ומיידים כדורי שלג.
זה אומר תעריפים מוזלים ומיטות
רכות-כסת, מרק מהביל והמון המון שלג.

זה כל כך שונה אולי מפני שזה במרחק של
כמעט ארבע שעות עם לופטהנזה.

בישראל, בין שאר הדברים זה אומר
רגליים רטובות וצחנת תנורים, רוח
פרצים בחלונות ורחובות מוצפים, צרות
עם האוטו והרבה הרבה בוץ.

בגרמניה זה אומר נוף תחת מרבד שלג,
ביקתות חמימות בהרים עם נפצוצי עצים
בוערים באח, סקי בשלג ואגמים קפואים
להחלקה, מכירות ענק ועונת הקונצר-
טים, רכבות מחוממות וירידים עליזים.



Lufthansa

לופטהנזה מייצגת את משרד התיירות הגרמני הלאומי בישראל.