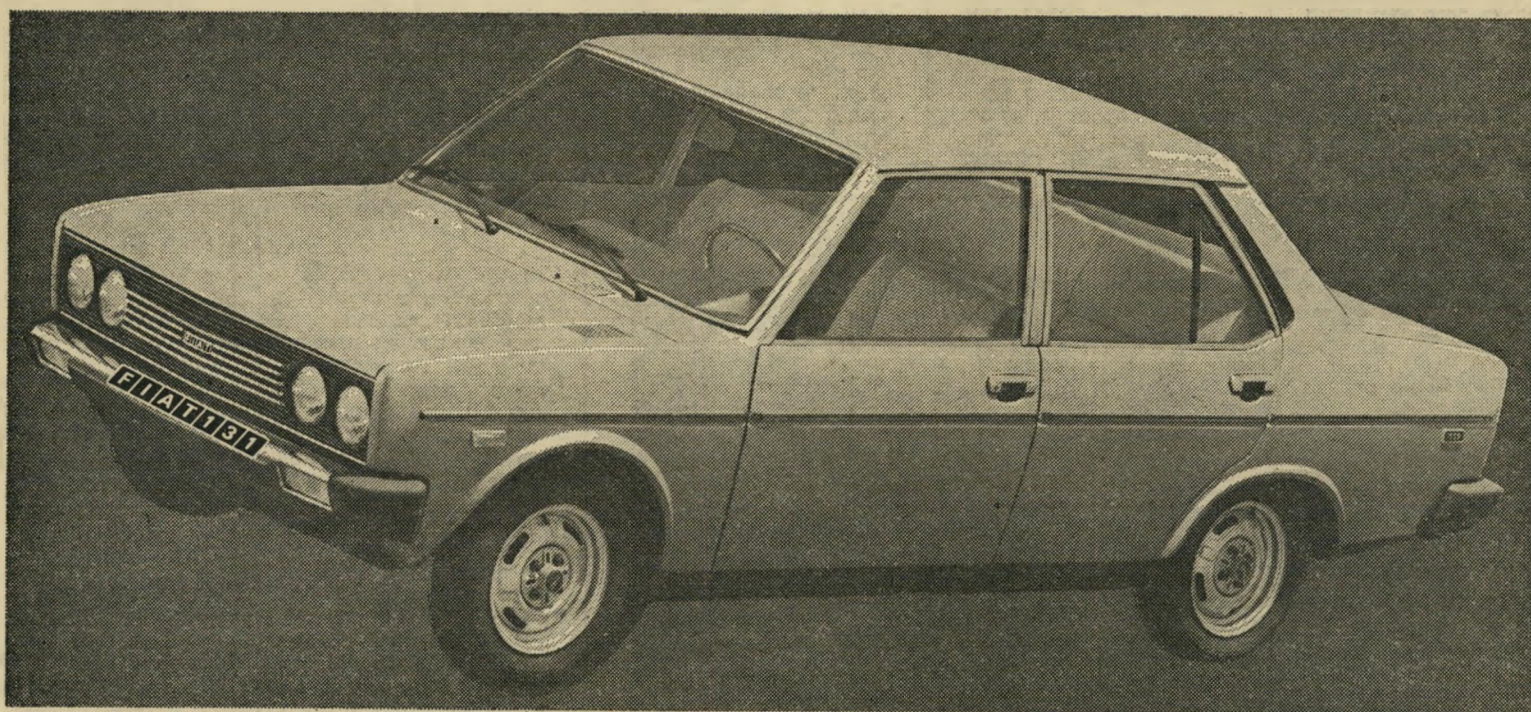


פיאט גאה להציג את יצירתה המוכפת של תעשיית הרכב הבינלאומית

מכונית העשור

Fiat 131

התשובה האידיאלית לתנאים הכלכליים של תקופתנו!
התכנון המושלם של מכונית אמינה, בטוחה, נוחה, חזקה,
חסכונית ועמידה לשנים רבות...



בטוחה, חסונה

ואמינה לשנים רבות

"פיאט 131" מעניקה לנוסעים הגנה ובטיחות מירבית, הודות לקורות-הפלדה האופקיות במרכב המכונית, המחזקות את ריצפתה, תיקרתה ומרכז-דלתותיה ומגינות עליה בפני פגיעות כתוצאה מהתנגשות. היא מצוידת ב"פגושים נסוגים" המסוגלים לסגת לעומק של 6 ס"מ מבלי לגרום נזק למרכב.

מוט הגנה הפירקי קורס בעת פגיעה ומונע גרימת נזק לנחה.

הדלתות האחוריות מובטחות ע"י מנעולי ביטחון המונעים את פתיחתן המיסקרית, במיוחד ע"י ילדים. המכונית כולה מתוססת בפני חלודה ע"י שיכבת מילוי. סי. עבה, העוטפת את כל החלקים החיצוניים - כולל הפאנלים התחתונים.

נוחה ומרווחת

ל-5 נוסעים ומטענם

"פיאט 131" מצטיינת בעיצוב ייחודי, המקנה לה סגנון אלגנטי וסולידי. הודות למיבנה המקומר של הדלתות והחלונות הצדדיים, מעניקה המכונית מרחב ישיבה גדול, מרווח ונוח לחמישה נוסעים ומטענם. הנהג נהנה משדה ראייה פנורמי ובהיר המאפשר לו שליטה מלאה על הרכב.

תא המיטען גדול במיוחד ומסוגל לשאת מיטען בנפח של 400 דצמ"ק.

המושבים הקידמיים ניתנים להטייה ולהכוונה בהתאם לצורך האישי.

הריפוד האלגנטי, הרך והגמיש מגיעים את הנסיעה גם בתנאי דרך קשים. תקרת המכונית מצופה מבפנים בחומר בידוד עבה המונע חדירת חום ורעש מבחוץ. שיכלולי הנוחות במכונית זו, כוללים גם מערכת איורור וחימום אמינה.

חזקה, בעלת

עוצמת-חננע מרשימה

"פיאט 131" עמדה בתנאי מבחן קשים במיוחד אשר כללו מסלולי דרך ארוכים ומשובשים. המנוע נוסה ועמד בהצלחה מלאה בתנאי עומס של 1000 שעות פעולה ממושכות!

המכונית מצוידת במנוע קידמי חזק, בעל 4 צילינדרים והינע-אחורי, המגיע לביצועים גבוהים ביותר במהירות סיבובים נמוכה יחסית. מנוע ה-1300 סמ"ק מפתח 65 כוחות-סוס לבלימת (דין) ואילו מנוע ה-1600 סמ"ק מפתח 75 כוחות-סוס לבלימה (דין). תאוצת ה"פיאט 131" מרשימה ביותר ומעניקה לנהג בטחון בעקיפה. מערכת הבלימה הכפולה של ה"פיאט 131" כוללת: מעצורי-דיסק קידמיים ותופי-בילום אחוריים וכן מגבר-בלם ושסתום וויסות-עומס המשפרים את יעילות הבלימה.

חסכונית באחזקה -

צריכת דלק נמוכה

"פיאט 131" בנוייה במתכונת קונבנציונלית-בלתי מסובכת, המאפשרת גישה נוחה ופשוטה לכל חלקי המנוע וחוסכת בזמן הטיפול השוטף.

מבנה המכונית וחלקיה מצטיינים באיכות מעולה ביותר ועמידים בפני שחיקה ובלאי מיותר.

גמישותו המירבית של המנוע מונעת את הצורך בחילופי-חילוני כים תכופים ומיותרים - אשר, כידוע, מגבירים את צריכת הדלק. לחיסכון בדלק, תורם גם העיצוב האירודינמי של המכונית המאפשר לה נסיעה חלקה על הכביש - ללא חיכוכי התנגדות. תוצאות האחזקה השוטפות, הכלולות גם את אגרות הביטוח והרישוי - נמוכות באופן משמעותי ממכוניות הגדולות ממנה בנפח, אך אינן מתחרות איתה בתוצאות.

"פיאט 131" - 1300 סמ"ק / 1600 סמ"ק

לבחירתך וו דגמים מרהיבים - לכל מטרה ובכל סגנון:
* סלון 4 דלתות * ספיישל 4 דלתות * סטיישן 5 דלתות
בתיבת הילוכים רגילה או אוטומטית

FIAT "פיאט 131" מקדימה את המחר!