

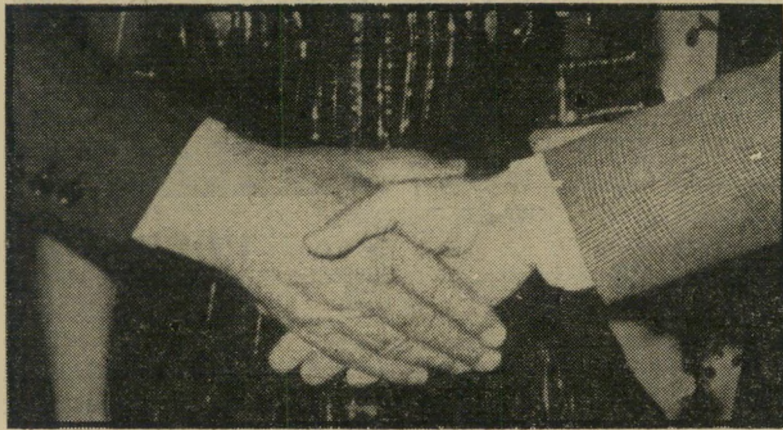
# הקרן המיסתורית של רפ"י בשווייץ \* נכסי מיליונים רשומים על

## שמותיהם של נפטרים \* מסיבהכנסה לא שמע על מפא"י \*

### חלקו של ראש הש"ב: 600 אלף \* עבירות על החוק

הרכוש מורכב מכמה מצבורים. האחד, רכוש במיסגרת החברה המאוחדת לפרטומים, הידועה בשם "דפוס מפא"י". זוהי ממלכת העיתונות הלועזית של מפא"י, הנשלטת בחוקה ובצורה ריווחית ביותר עליידי שבתאי הימלפרב. במשך השנים השכיל הימלפרב להשתלט כליל על העיתון גות הלועזית במדינה, תוך צבירת רכוש עצום. בעוד ביטאון ההסתדרות דבר צבר הפסדים של למעלה מ-30 מיליון לירות, מרוויחה החברה של הימלפרב (נאמן ה-מיפלגה) רווחים כה גדולים, שהיה כדאי לו לרכוש את דפוס לווין-אפשטיין המשוכן לל אך הכושל, בגלל הפסדיו הגדולים שנגדם יקזו את רווחיו.

**כנייה זו היתה למעשה כחינם, ובאמצעותה השתלם על מיגרש ענק ככתיים ועל דפוס מודרני.**



**ה אם זקוקה מיפלגת העבודה הלהוואה** בת 25 מיליון הלירות שהיא תקבל מכספי המדינה, או שמא יש ביכולתה לממן את חובותיה מאמצעים עצמיים? ראשי המפלגה, ובעיקר יושבראש ועד דת-הכספים של הכנסת, המעביר בוועדה את ההצעה לתת למיפלגות מילווה מכספי בנק ישראל בריבית נמוכה, טוענים שאין למיפלגת העבודה כל נכסים השווים משהו. מזכיר מיפלגת העבודה אף הכריז, כי עורכים עתה מיפקד במיפלגה כדי לברר מהם הנכסים שיש למכור כדי לממן חלק מחובות המיפלגה. רשימה זו תסייע למזכיר בבירורו.

החובות של מיפלגת-העבודה מורכבים מחובות של שלוש המיפלגות ש-איחדו.

לאחדות-העבודה יש רכוש גלוי ורב,

## יד לוחצת יד: ספיר ופרס שולטים על המקורות הכספיים

ממלכת "החברה המאוחדת" נא"מדת כיום כ-20 מיליון לירות, מזה 3 מיליון שווייץ כרוחב הרפיכת, סכום דומה, המגרש ככתיים והיתר שווייץ העיתונים ובתי-הדפוס.

### מפא"י:

#### נכסי הז'לים

**ה ברה אחרת של מפא"י היא בית-**ארלוזורוב. זוהי חברת-הנכסים של הי מיפלגה, הקיימת מאז 1938 כחברה ציבורית שמיספרה ברשמי-החברות - 1000. כיום מנהלת החברה עליידי יהודה לייסמן ועורר-הדין זאב טריינין, שלהם הוקצו מניות במאס 1974.

למרות שמנהל החברה הוא עו"ד רדיין, אין החברה מקיימת את החוק ואינה ממציאה לרשמי-החברות רות מאזן מדי-שנה. המאזן האחרון שהגישה הוא לדצמבר 1970, והוא מסתיר יותר מכפי שהוא



באמצעות הקיבוץ-המאוחד, ניכסי הקיבוץ המאוחד ומועדוני תנועות הנוער-העובד והמחנות-העולים. (מיפלגת הפועלים המארי חדת עושה רווחים נאים מדי-שפעם, במכרה קרקע שעליו ניצבים מועדוני תנועת השור מר-הצעיר. בתל-אביב לבדה נמכר כך הי מועדון שברחוב בוגרשוב, למשל. תנועת השומר-הצעיר מקבלת את הקרקע למועדונים בתנאי-חינם ממינהל-מקרקעי-ישראל, בנימוק כי זו קרקע לתנועת-נוער ולא ל-ספקולציות.)

### אחדות העבודה:

#### רכוש בשפע

**ל קיבוץ המאוחד שתי תנועות נוער.** האחת כולה שלו, המחנות העולים השניה חציה שלו, הנוער-העובד והלומד. כמו השומר-הצעיר, ודאי גם הקיבוץ הי מאוחד מוכר מפעם לפעם מיגרשים השייכים לים לתנועותיו או לחברות-הנכסים שלו. לקיבוץ-המאוחד גם מחלקת בנייה גדולה, שהתמוגגה עם "ספי

# תעלומת נכסי מפא"י

מגלה. הוא כה רחוק מדשקה את המציאות, עד שרואייה-חשבון של החברה "האכפדי-האפטי" ראו עצמם חיוביים להעיר עליו הערות המורות ביותר.

מאז החברה הוא בהיקף של 5.8 מיליון לירות. הוא כולל רכוש קבוע בשווי של 3 מיליון לירות, ועוד 2.8 מיליון הרשומים בסעיף "חשבון אגף-הנכסים של מפא"י". בצידו השני של המאזן רשום כי 5.5 מיליון לירות הם בסעיף "חשבון קרן בניין" של מפא"י.

תיק החברה מגלה עוד, כי לפני זמן קצר העבירו בחברה החלטה מיוחדת שלפיה אסורה חלוקת רווחים בחברה, ובמיקרה של פירוק, יועבר רכוש החברה למוסד ציבורי מוכר בעל מטרות דומות, לאלה של החברה.

הביאורים לדין-וחשבון הכספי הסתום מגלים, כי ההשקעות בקרן-הבניין של מפא"י הן בנכסים, מיגרשים, דירות בבתי-משותפים (ללא פירוט), וכן כי חלק מן הנכסים טרם נרשם על שם החברה. ההערות מגלות כי חלק ניכר של ניכסי החברה נרכש באמצעות מפא"י, וערכו נרשם בספרייה-החברתית לפי הודעות-חיוב של מפא"י.

פרטים על כך). באותה פגישה בין ספיר לפרס תבע ספיר, כך נמסר, את הכסף, אחרת יסרב לשלם את חובות רפ"י שהסתכמו בסך כשני מיליון לירות. פרס הכחיש בכל תוקף את קיום הקרן, וספיר נאדץ לקבל את רפ"י על חובותיה בלבד.

בתקופת כהונתו בכנסת הגיש אורי אבי נרי שורה של שאילתות לשר-האוצר פינתס ספיר על קרן מיסתורית זו. הן נענו על-

התרומות בא ממסע שערך דויד בן-גוריון בארצות-הכרות, שם אסף כספים למיפלגה החדשה, וחלק בא מאוהדיו של פרס כמו הכרון אדי-מונד דה-רוטשינד ואישים אחרים, שהכירוהו היטב עת שגט במע"רבת-הביטחון.

לפי אותה שמועה, שכאמור הכי חישה שמעון פרס בכל תוקף, הוכי נסו הכספים לחשבון בשווייץ,

לדיבונח" וזה רכוש רב. המחלקה עשתה את רכושה וכספה מעוכרי דות שקבלה תודות להשפעת ראשי המיפלגה.

מיפלגת אחדות-העבודה יכולה בקלות לממן את חלקה בחובות מיפלגת העבודה עליידי מכירת-מחלקת הבנייה שלה וחלק מניכסי המיפלגה, או אף מכירת בית הי קיבוץ המאוחד, הניצב על מיגרש רחב בלב איזור-יוקרה בצפון ת"א (רחובות בארי-סטיון), והעברתו לאיזור שבו הקרקע זולה יותר.

### מאח

#### יגאל לביב

ידי סגן השר, צבי דינשטיין, בסיגנון מת-חמק. אולם השמועה על קרן פרס ממשכיה להיוון ממקורות שונים, והיה רצוי כי תיערך חקירה רשמית בצורה שיהיה בה כדי לגלות את האמת על נושא זה. בעלת-הרכוש הגדולה במיפלגת-העבודה היא מפא"י.

גוף זה לא סורק מעולם, ועיקר תפקידו הוא לאמשיך ולשמור על ממלכת הרכוש של ותיקי המיפלגה.

והנאמן עליהם היה עורר-הדין משה ("מויש") לביב ז"ל, מראשי רפ"י. השמועה אף סיפרה כי אחרי ש"מויש" נפל במידחמת ששתי-הימים, היו בעיות עם הור צאת הכסף מן החשבון, שכן לפי החוק בשווייץ יכלה רק אלמנתו לחתום באותו השבון. לאחר משאי ומתן הפכימה האלמנה לאפשר לראשי רפ"י לקבל את הכסף לרישותם (היא סירבה למסור לי

### רפ"י:

#### "קרן פרס"

**ר פ"י הביאה איתה למיפלגת העבודה** את חובותיה. במשא-ומתן על המיווג התנגד פנתס ספיר בכל תוקף למיווג עם חובות רפ"י, ודרש כי שמעון פרס יביא עמו גם נכסים. פרס טען כי לרפ"י אין נכסי-ים. אז העלה ספיר כמה טענות הנוגעות לגוף מיסתורי הקרוי קרן-פרס.

לפי השמועה, עם היווסד רפ"י קיבלו ראשי התנועה תרומות בי-כספיים נכבדים מחו"ל. חלק מן