



.....המיני שהיא תקסי

נסיעה במכונית פרטית עולה פחות מנסיעה בתחבורה ציבורית

עשית חשבון כמה עולה לך הנסיעה בתחבורה
הציבורית מדי חודש?

אז למה לך כל זה ? -

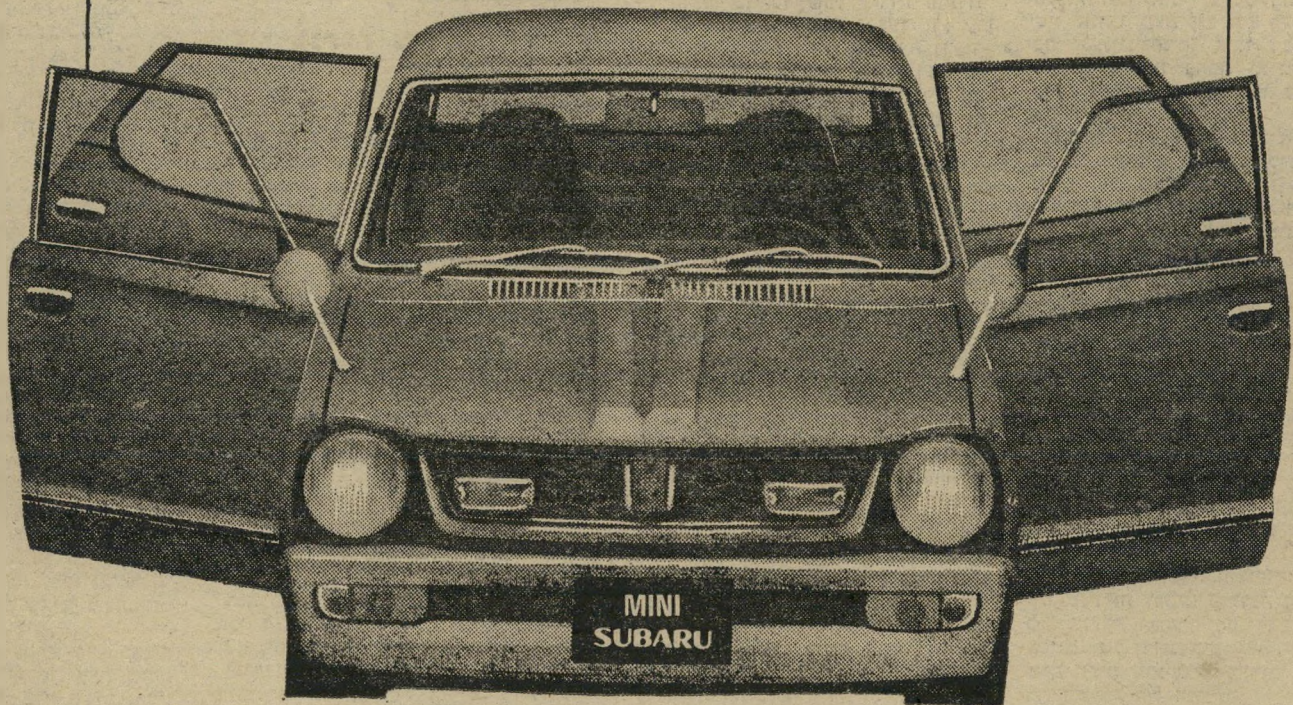
רכוש מיני-סובארו/4 דלתות ותיכח שהוצאות
אחזקתה כמעט מקבילות להוצאותיך עבור
נסיעותיך השגרתיות אל העבודה ובחזרה
הביתה.

המיני - סובארו צורכת ליטר דלק לכל 28 ק"מ
נסיעה; הרישוי השנתי 400 ל"י וההוצאות
השוטפות כמעט אפסיות.

למה דווקא מיני-סובארו/4 דלתות?
לא תמצא מכונית עם כל כך הרבה אביזרי נוחות,
פאר, בטיחות, הוצאות אחזקה שוטפת זולה
והתאמה לתנאי הנסיעה והכבישים בארץ כמו
המיני-סובארו/4 דלתות. מחירה רק 24,990 ל"י.
בוא, הראה, תנסה ו... סע!

new mini subaru

המכונית גדולת הביצועים והחסכונית שמחירה נמוך



תצוגה ומכירה אצל סוכני סובארו המורשים **יפנאוטו בע"מ**
ובנציגות הבלעדית לישראל:

ת"א, רח' יצחק שדה 28, טל. 31051, 33184
סניף באר"שבע: רח' הדסה 52, טל. 72572