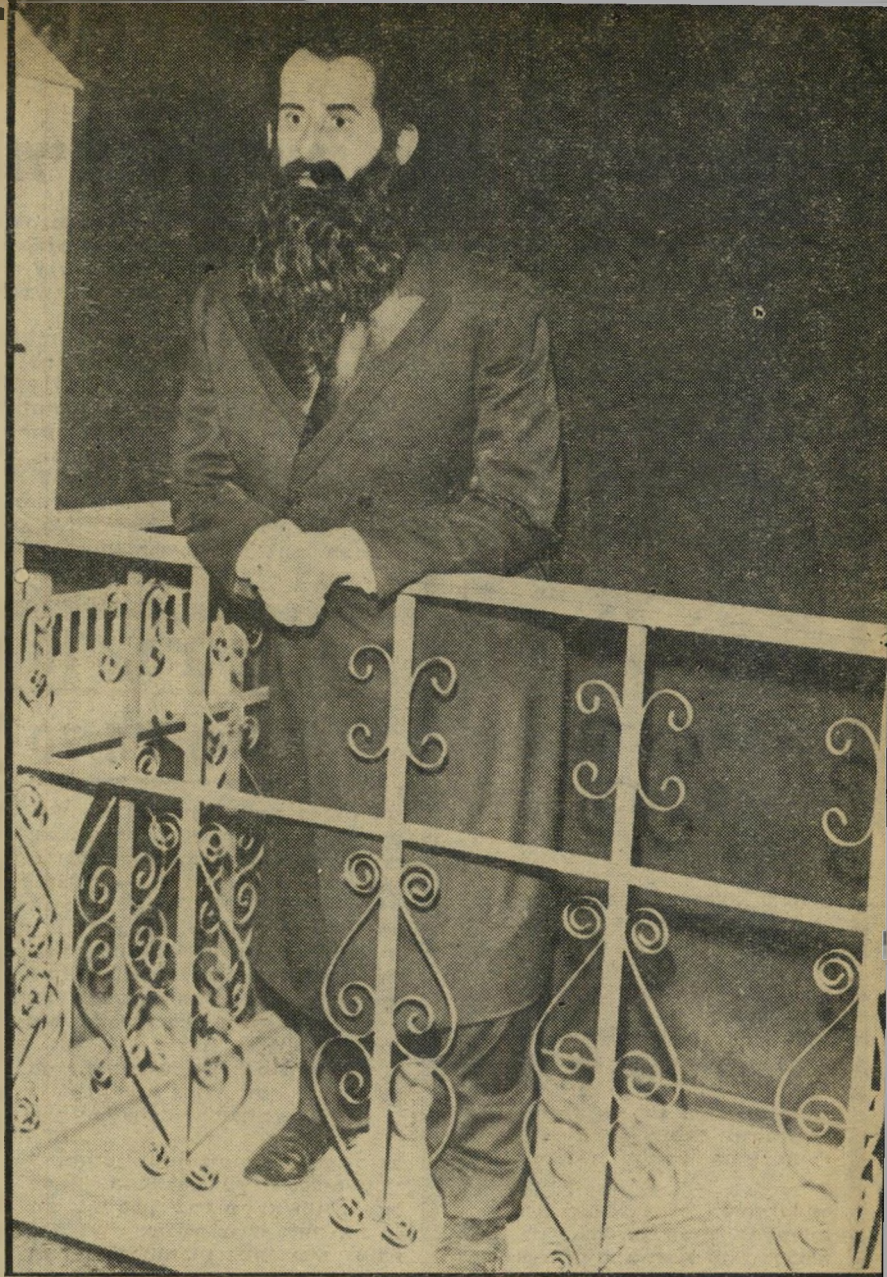


ויכוח סוער סביב מוזיאון השעווה: האם ו

מי דומ



הרצל - החצלוס המקובל



בנימין זאב הרצל על הגשר: במוזיאון

מוזיאון השעווה במיגדל-שלום בתל-אביב, מכריז על תצוגתו כעל הגדולה בהצגות ישראל. מדי יום ביומו ממלאים עשרות אנשים את מיסדרונותיו החשוכים והמפחידים של המוזיאון. אחת המבקרות עלומות-השם במוזיאון השעווה היתה העיתונאית והמבקרית של עיתון הארץ, הדה בושס.

„בתחילה פחדתי, מתורדה הדה בושס. נדמה היה לי שאני נכנסת לרכבת-שדים בקירקס. היא חורה הביתה, מזועזעת מ"מראה-עיניה. „לדעתי" אמרה, „המוזיאון לא רק שאינו מחנך, אלא הוא ממש אנטי-חינוך." עוד באותו ערב צפתה העיתונאית ב"מהדורת חבט בטלוויזיה, ושם ראתה כיצד מסירה רעייתו של ראשיהממשלה, הגברת

יהורם גאון בסרטי „הפריצה הגדולה" ונקו



הגשש החיוור: שייקה, פולי וגברי בנאי בתצלום (מימין) ובמוזיאון השעווה (משמאל)