

אתה צייר ?

יש לך צרות ?

פנה את הדור הטוב

מבית-חרושת "שמן"

"אני שושבין לכל מיני דבריי-עבירה" הצהיר בשבוע שעבר בנימין גיבלי, מנכ"ל הקונצרן שמן ועץ הזית, בפתיחת התערוכה של הצייר שלמה קסוס, בגלריה דנה שבדרום תל-אביב.

הצהרה זו לא היתה קשורה כלל ל- עסקי המיסחר של גיבלי, ואפילו לא ל- פרשות מעברו כאלוף-מישנה בצה"ל, בי תקופה שהסעירה את המדינה.

מסתכמת בשיעורי-ציור בבית-הספר ה- עממי בפתח-תקוה, בו למד, אולם כספו, והקרנות העומדות לרשותו, הפכו אותו לסמכות אמונתית בקרב חוגי החברה הישראלית. "אני לא מטפל בכל האמנים שבאים אלי", הצהיר השבוע גיבלי, "רק באלה שיש להם עתיד, לדעתי".

לגיבלי דיעות מוגדרות על הציורים להם הוא משמש פטרון. על תערוכתו של קסוס הביע דיעה מפורשת ומפורטת: "תערוכה נהדרת. נקיה מאוד ויפה מאוד". שניים שנכחו בתערוכה והתבקשו להביע דעתם עליה, הציירים מיכאל ארגוב ו- יוסף זריצקי, משכו בכתפיהם ושתקו, מתוך נימוס בפני המארח.

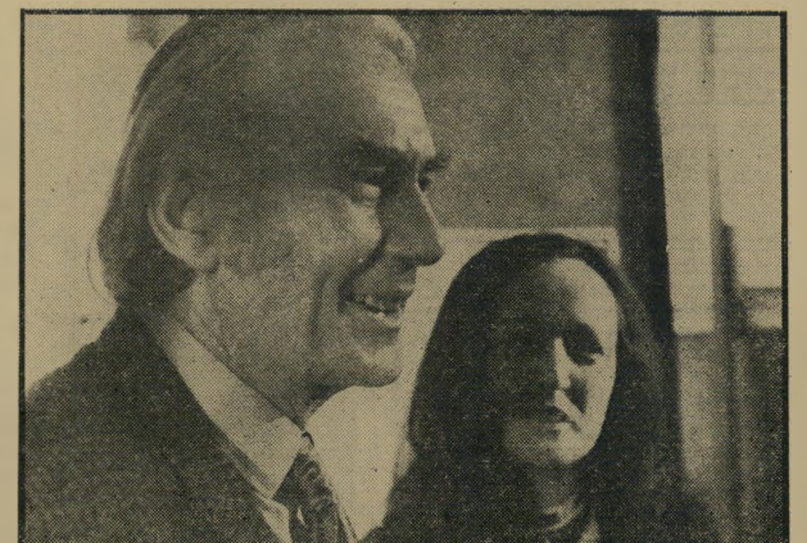
לפסל אלי אילן, לעומת זאת, דווקא היה מה לומר: "קסוס מצויר באופן מאד אישי ומיוחד. כל תמונה היא עולם בפני עצמו".

אהבתו הגדולה של גיבלי לאמנות החלה תוך תחרות עם רוכש תמונות ידוע אחר, אפרים אילן, ידידו הטוב. אילן, המליונר ואיל-המכונניות לשעבר עצמו, הפך להיות מבין באמנות מאז החלה אשתו ציורה לצייר ולמכור את תמונותיה ל- ידידיו הרבים.

פעם נודע לגיבלי שאחד מפועלי בית החרושת שלו חוטא בציור, בשעותיו ב- פנויות. הוא לקח מהפועל כמה מיצירותיו,

מזה 13 שנים אני גוסע בכל להבי הארץ כדי לגלות אמנים צעירים ולעזור להם", גילה גיבלי, "וזה גם התשובה ל- שאלה ששואלים רבים, מדוע אי-אפשר למצוא אתי אף פעם בבית".

פתיחת התערוכה של שלמה קסוס היתה לאירוע האמנותי החשוב ביותר של ה- שבוע שעבר, וזאת - לאחר פתיחת תערוכותיהם של ז'אן דויד ומשה קסטל, בחודש האחרון. לאלה ממבני האמנות



גיבלי בתערוכה * 40 אלף בערב

תלה אותן על קירות מישדרו, והומין את אילן לביקור.

"החלטתי לסדר את אילן", ספר השבוע גיבלי, "הוצגתי בפניו את התמונות מבלי לציין את שם הצייר. לאילן היה לא-אכל כך נעים, והוא הביע דיעה חיובית. אמרתי לו: אם אתה קונה תמונה, גם אני אקנה. היתה לו ברירה ?? הוא קנה".

דחיפה למתחילים. כך גילה גיבלי

את עולם האמנות, ואת הקסם החברתי האוסף אותו. כיום הוא זוקף לזכותו את הצלחתם של ציירים רבים. "את ברוך אלרון, היורש של שמואל בק, אני גיליתי הוא מספר ידידה משותפת שלנו החקשרה אלי וספרה לי עליו. הלכתי לראות את התמונות שלו, אבל מבחינה טכנית, הן לא מצאו חן בעיני. אלרון סיפר לי כי הוא נמצא במצב כלכלי קשה, ולכן הסכי גיקה של התמונות שלו נפגמת. החלטתי לעזור לו.

לחקתי חמש תמונות שלו ונסעתי איתן הביתה, לחיפה, כשהגעתי הביתה, מצאתי שם את אלישבע אשתי עם כמה "וויי- בערס". הצגתי בפניהן את התמונות, ותוך כמה דקות כולן נמכרו. אז החלטתי, ש- למרות הפגמים הטכניים, אזהבם את אלרון. איהרגתי לו תערוכה בגלריה צ'מרינסקי בתל-אביב. התצלחה היתה עצומה. מכרתי 20 תמונות שלו עוד לפני פתיחת התערוכה, ו-21 במשך הפתיחה. אלרון עשה באותו ערב 18 אלף לירות. הוא באמת צייר גדול".

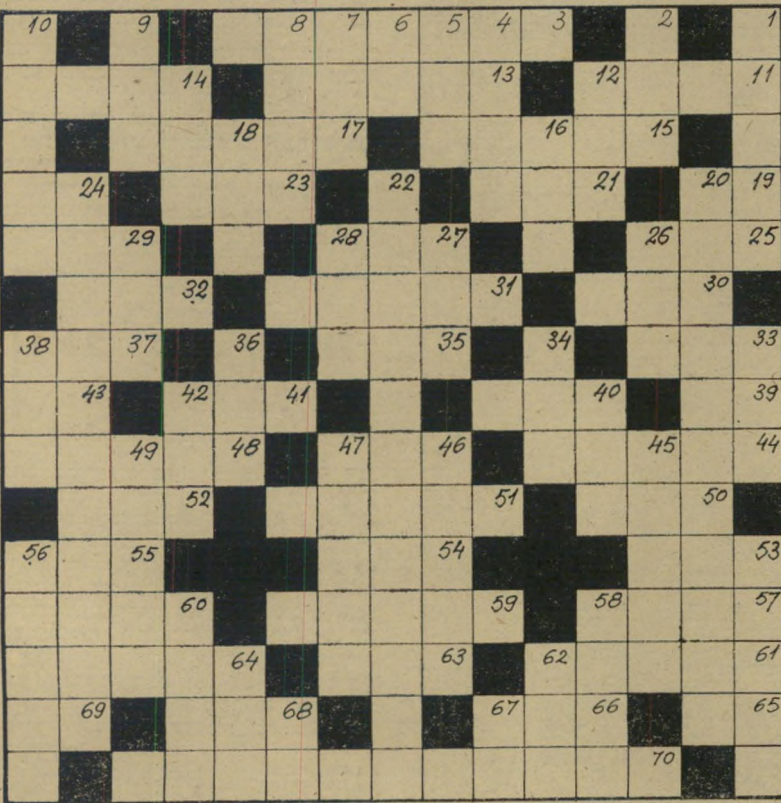
קירוב לבבות לציור. "המטרה שלי היא להביא ציירים מתחילים וכישרוניים לידיעת הציבור הרחב", אומר בנימין גיבלי, "ובסך-הכל - המטרה הסופית שלי היא שבכל בית בישראל יהיו תמונות."

עסקים ואמנות בכפיפה אחת.

בנימין גיבלי הוא דמות מוכרת לציבור הישראלי, כאיש-עסקים מזהיר, מנכ"ל מפעלי שמן ועץ הזית, מנהל מכון-היצוא הישראלי, ודמות מוקפת ביותר בכל מסיבה חברתית. בפתיחת התערוכה של קסוס, כמו באירועים אחרים, הצליח גיבלי להפוך למסמר הערב. קומתו ה- תמירה, שערו הלכן הארוך ולבושו המטור- זן, וכן הקסם המיסתורי שבעברו הסודי, סייעו לו בכך.

השכלתו האמנותית של גיבלי, גדול פטרוני האמנים ה"תפרנים" בישראל,

* עם אהובה אילן, רעיית הפסל אלי אילן.



מאונך:

1. ריקי, לביבה. 2. מוסדיג בינלאומי.
3. פיסת-מצה שמחביאים בלילה-סדר.
4. מלך מצרי קדמון. 5. נאה, הולם. 6. הדרך הקצרה ביותר בין שתי נקודות.
7. מלחין גרמני. 8. שמה של אופרה ידו- עה. 9. רעל. 10. מכתש. 12. עור, קרום.
14. דל, רש. 16. זכר בעינים. 18. תמה, טהורה. 20. נשיא ארצות-הברית. 22. מחבר-ולסים נודע. 24. מנהיג ישראלי גדול שנפטר לא-זממן. 26. שדה חרוש.
27. בלילת נחלים. 28. מררה, מיץ המופ- רש מן הכבד. 29. שם קיבוצי לדגים. 33. ירק-שורש. 34. וכולי. 36. שמונונית. 38. אריס. 40. אחי האם או האב. 42. מלך הבשן הענקי. 45. דממה מוחלטת. 46. חללית רוסית. 47. בורגול. 49. קונסטסה.
53. "פלרינה". 56. ריקע, שמיים. 58. בעצם יום זה. 60. ירק מר המשמש בלילה-סדר. 62. שיטח, ריקע. 64. סרט. שרוף לקי- שור. 67. אחת-עשרה. 68. קול הפרה.

חשבוע 1909

וחי חידה חשבונית. כל ריבוע מסמל סיפרה. לאותן הספרות יש אותם סימנים. בעזרתן של פעולות חיבור, חיסור, כפל וחילוק, יש למצוא איזו סיפרה מציין כל סמל של ריבוע.

