

העיניים של ישראל

בתמונה נראית העמדה הדרומית של המוצב המשקיפה על רמת הגולן. הכפר תמונה זו משקפת את חשיבותו של מוצב החרמון שנכבש על ידי הסורים ביום הראי שון למלחמה.

הנראה בעמק למטה הוא הכפר הסורי חדר. שהיה עד לפרוץ מלחמת יום הכיפורים בידי הסורים ועתה הוא מוחזק בידי כוחות צה"ל. מעמדה זו של מוצב החרמון ומעמדות אחרות בו, ניתן היה לדעת על כל תנועה במרחבי רמת הגולן.

דאי במיבנה אימתני ומוזר שהתנוסס על הרכס הגבוה ביותר שהחזיק באזור החרמון שנכבש בידי צה"ל במלחמת ששת הימים. כמה מאות מטרים מעל התחנה העליונה של רכבל החרמון, בלט גוש כהה של אבני כולת עטופות ברשתות ברזל, מתוכם ביצצו צינורות מזורים. רק מעי טים יכלו להיכנס לתחום המיבצר, שהיה אחד המקומות השמורים ביותר בישראל. איש גולני כינה את המיבצר "העיניים של ישראל". עיתוני חוץ סיפרו כי במקום היתה תחנה מכ"ם רבת-עוצמה שיכלה מ נקודה זו לכסות את כל שטח סוריה כימי עט.



גוש אבני הבולת שבלט מעל הגבעה, מאחורי גדרות התיל, היה רק כיפתו ה חיצונית של מיבנה תת-קרקעי משוריין ומבוצר. לא היה זה בונקר במובן המקורי בל של המילה. היה זה בניין שלם, בן שלוש קומות, שניבנה מתחת לפני האדמה. בחוכו היה לבירינט שלם של חדרים, אולמות ומסדרונות, שדלתות פלדה עבות

חילוץ פצוע

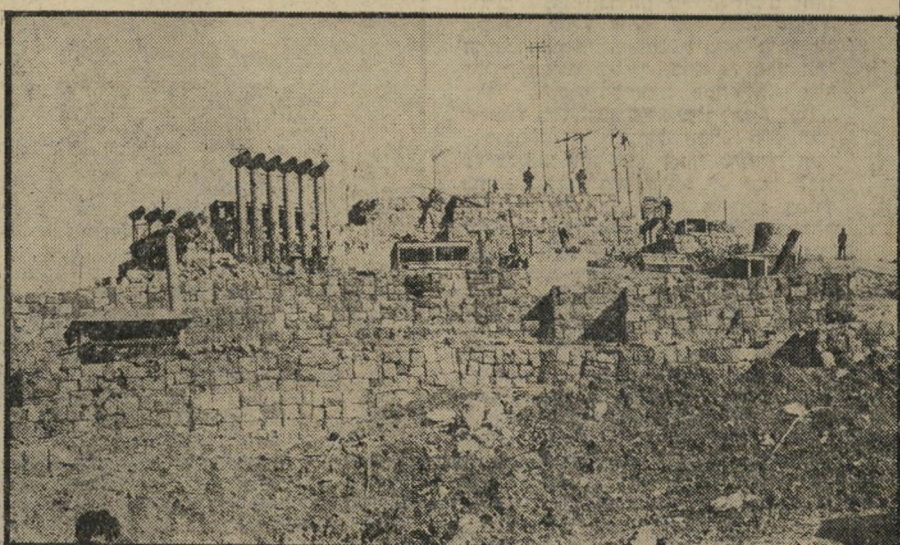
חיילי "גולני" מחלצים פצוע על גבי אלונקה. בשלב האחרון של הקרב על מוצב החרמון נפגעו רבים מהלוחמים על ידי צלפי הקומנדו הסורי. חבדיהם חשו לחלצם ולהביאם לנקודת הפינוי.

ומשוריינות, הפרידו ביניהן.

לעיני מי שניצב על המוצב התגלה אחד ממראות הנוף המרהיבים ביותר. מעל פיסגת מוצב החרמון הישראלי נראית כל רמת הגולן כמונחת על כף היד. בימים של ראות טובה ניתן להשקיף משם על הנעשה במרחק עשרות קילומטרים רבים, ולראות כל תנועה ותזוזה במרחב עצום המשתרע דרומה ומזרחה. יש הטוענים כי בימים מסויימים יכלו לראות משם אפילו את בתיה של דמשק.

אין פלא שהסורים הרגישו תמיד, כי המוצב הזה תקוע כמו קוץ בעיניהם. המשימה הראשונה שהוטלה על הצבא הסורי ביום פתיחת המלחמה, עוד בטרם החלו הטנקים הסוריים לפרוץ לעבר הר מוצבים הישראליים ברמה, היתה כיבוש מוצב החרמון הישראלי.

המוצב הסורי הסמוך ביותר נמצא ב מרחק של כארבעה קילומטרים צפונית מזרחית משם, ונקרא בשם החרמון הסורי. (המשך בעמוד 22)



המוצב הישראלי

כך נראה מוצב החרמון הישראלי אחרי כיי בוסו מחדש. שיכבות האבן העבות מגינות על בניין בגובה של שלוש קומות הקבור כולו באדמה. הצינורות הבולטים מתוך האבנים הם צינורות איוורור. למרות ההפגזות הכבדות והפצצות האוויר לא נפגע המוצב.

החרמון הסורי

העמדה הצפונית של מוצב החרמון הישראלי, כשבקצה העליון מימין נראה מוצב החרמון הסורי, הנמצא במרחק של כארבעה קילומטר ממנה. מכיוון זה התפתחה ההתקפה הסורית, כאשר אנשי קומנדו סוריים מוטסים במסוקים הסתערו על המוצב, "היקר ביותר בעולם".