

מה'קרה באמת בקרב הדמים

של חטיבת „גולני“ על מוצב החרמון

המיפלצת

על ההר



גולני מסתער לוחמים של חטיבת חיל-הרגלים „גולני“ שכבשה את מוצב החרמון שנלקח בידי הסורים, אחרי שנאלצה לשלט מחירדמים גבוה ביותר. הטיפוס אל מוצב החרמון מרגלי ההר, היה אחת המשימות הקשות ביותר שהוצבו אייפנט בפני יחידת חיל רגלים ישראלית.

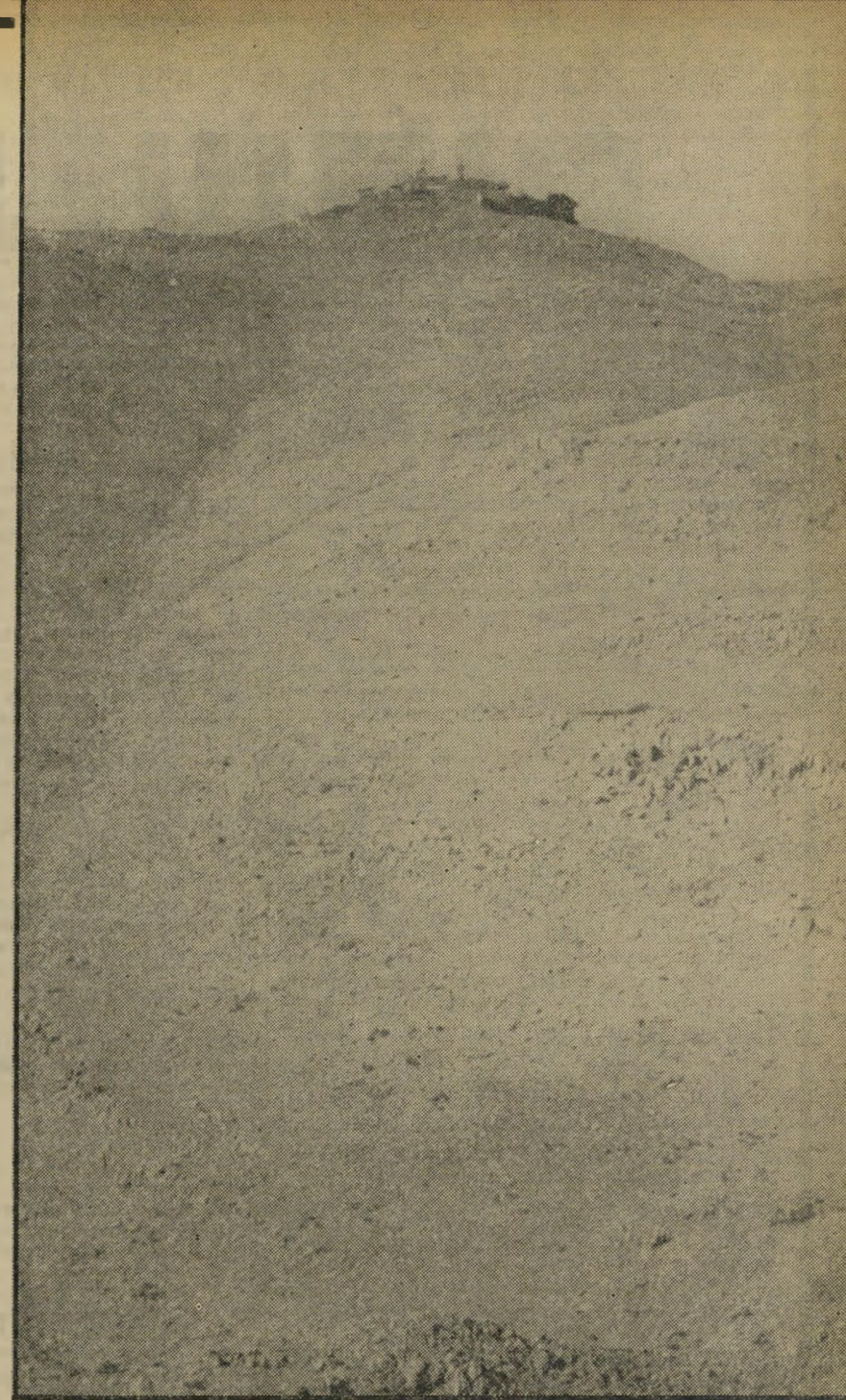
מסגרת כתבה על כיבוש מוצב החרמון ביום האחרון של המלחמה. הטוראי, בן עדות המיזרח, היטיב לספר על קרב החרר מון בלשונו העילגת, יותר מאשר כל כתבייהמלחמה שעסקו עד היום בסיפור נפלאות הקרב.

סיפר החייל האלמוני: „בשבילנו החרר מון היה כמו הכותל. רצינו להגיע לחרמון ולא רצינו לוותר עליו... הייתי מת שם ולא יורד משם. לא רק אני, כולם הלכו בהחלטה כזו. הכניסו לנו את הדבר הזה בראש, שאנחנו לא יורדים משם עד שלא רואים שם את הדגל של גולני, אמרו לנו שהמוצב הזה זה העיניים של המדינה.“ ואחרי שסיים לספר על הקרב, אמר אותו חייל: „יותר אני לא מסתכל לשם. אני לא רוצה לראות את זה יותר. הדם של החברה ירד שם כמו מים. פעם אחת הסתכלתי כדי לראות אם הדגל של גולני עוד נמצא שם. ראיתי רק את דגל ישראלי. הדגל של גולני לא היה. אולי הצנחנים הורידו אותו.“

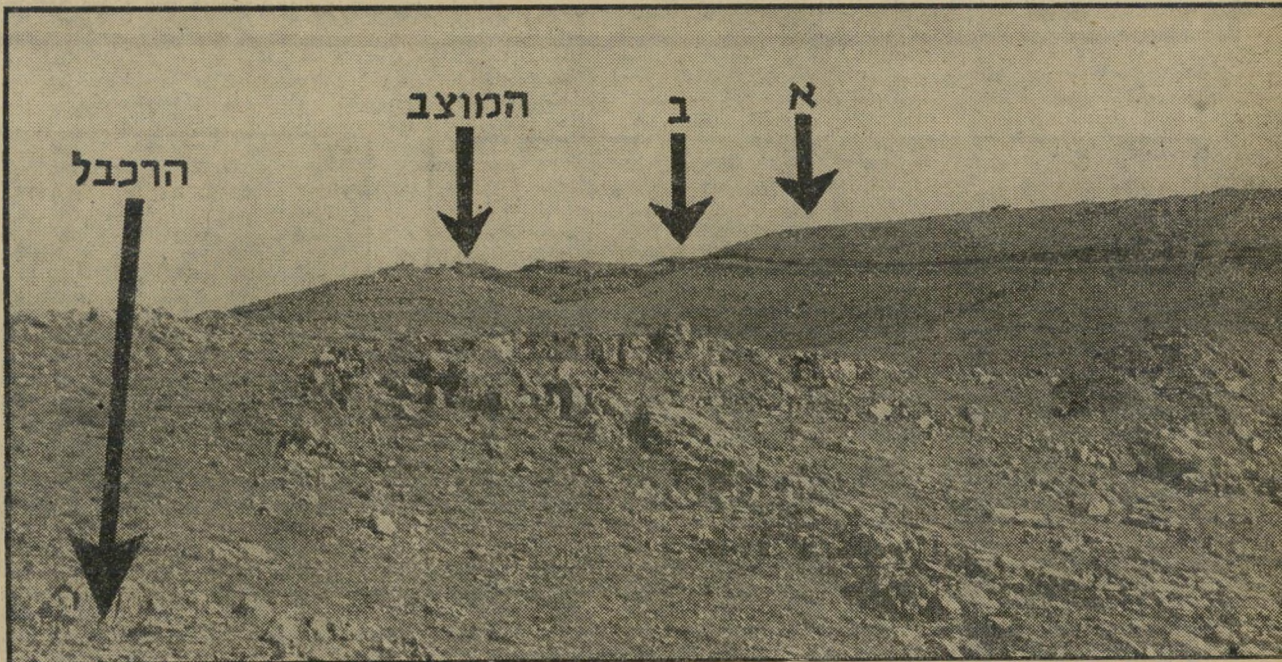
מאחורי מילים פשוטות ונוגעות-ללב אלה, מקופל סיפורו של אחד הקרבות הנוראים ביותר במלחמה האחרונה. מוצב החרמון, כמו „החוה הסינית“ שליד ציר הפריצה בתעלת-סואץ והקרב על העיר סואץ עצמה, נכלל בין הקרבות שתבעו את מס הדמים הכבד ביותר, ששולם בר קרבות על נקודה אחת. כאשר יגיע היום וניתן יהיה לספר את סיפור קרב החרמון במלואו הוא עשוי להתגלות כאפופיאה אכזרית, מזועזעת ומחרידה. זהו סיפורה של המיפלצת על ההר.

כבות ישראלים, שנהרו מדי חורף להחליק על שלגי החרמון, צפו בו-

יבור השכונ היה חייל אלמוני של חטיבת גולני. היה זה רובאי פשוט מן השורה, שרואיין השבוע בסלוויזיה בר



בראש ההר מבט מרגלי החרמון לעבר המיבצר שנבנה בראש מוצב החרמון הישראלי. התמונה צולמה מדרום, במקום שהעלייה למוצב היא תלולה ביותר וכמעט בלתי אפשרית. מנקודה זו שלט מוצב החרמון הישראלי על כל מה שהתרחש ברמת הגולן ועד עמוק לתוך תחום סוריה.



א' ו'ב', היו שתי הגבעות עליהן ניטש הקרב האכזרי ביותר. רק אחרי שנפלו שתי גבעות אלה בידי כוחותינו, ניתן היה לכבוש את המוצב עצמו. החריץ הנראה לאורך הגבעות היא הדרך המובילה מתחנת הרכבל העליון לכיוון מוצב החרמון.

שלבי ההסתערות תמונה זו מציגה את שטח הקרב על מוצב החרמון. התמונה צולמה מגבעת הרכבל העליון, הנמצא צפונית מערבית למוצב החרמון. שתי הגבעות המסומנות בסימונים