



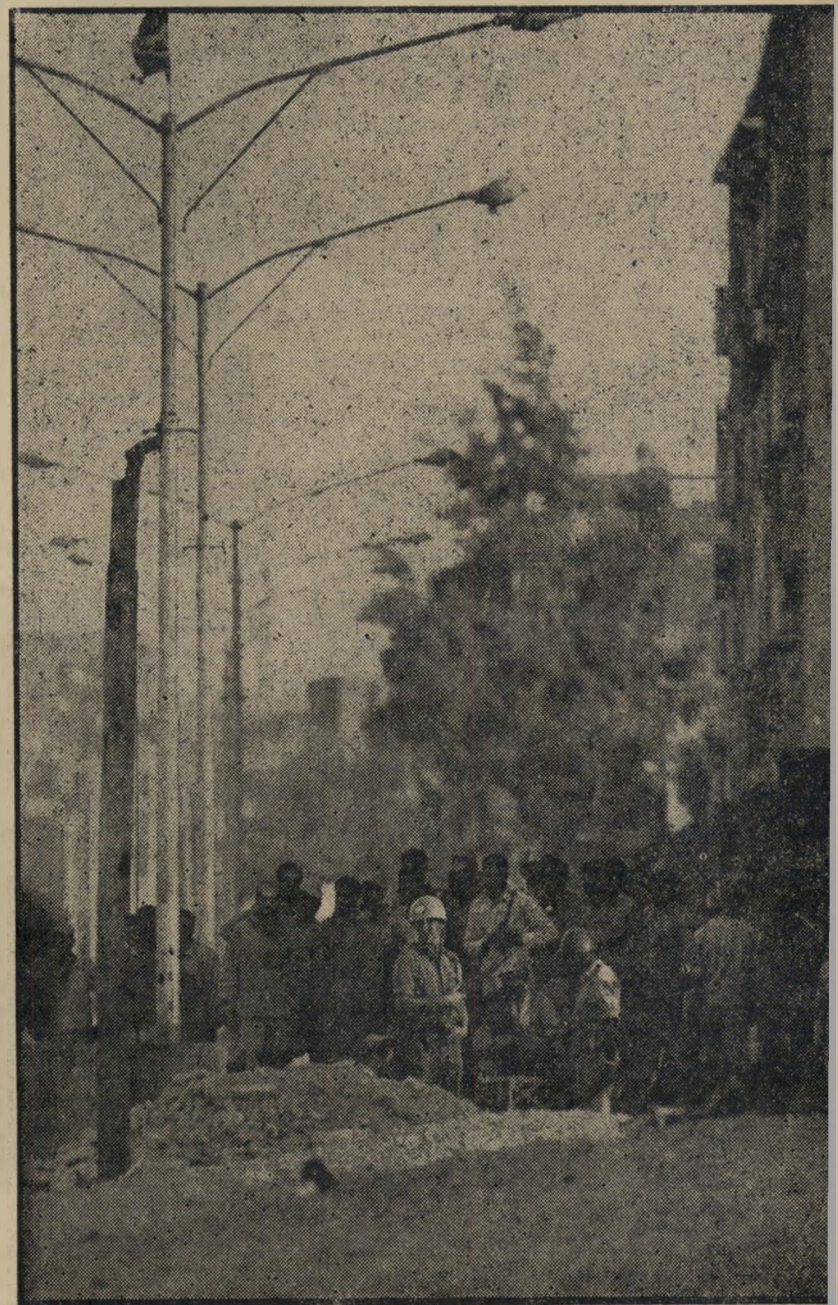
## זהירות, גבול לפניך!

שתי משאיות מצריות הרוסות הנראות בתמונה כשהן ניצבות באמצע הרחוב הראשי של העיר סואץ, מסמנות את קו הגבול בין אותו חלק של העיר המוחזק בידי צה"ל לבין זה בו נמצאים חיילי הארמיה השלישית של הצבא המצרי. משני עברי קו הגבול נקבצים חיילים ישראליים ומצריים כדי להתבונן זה בזה מקרוב ואף לנהל שיחות ישירות.

**ר** חוב כפרברי סואץ. רק מטרים ספורים מפרידים בין גוש הבתים שבי צידו האחד לגוש הבתים בני שש הקומות מעברו השני. צד אחד מוחזק בידי חיילי צה"ל. המידרכה ממול שייכת לצבא הי מצרי. מעולם, מצרי. תת-נסק קודמת ב-25 השנים האחרונות. לא מצאו עצמם חיילים ישראליים והיילים מצריים סמוכים וקרובים זה לזה, כמו הפעם. קירבה כה הדוקה עד שניתן לנשוף

## חיילי צה"ל מול חיילי הארמיה השלישית

# שיחות



# בתו

את עשן הסיגריה אל פני החייל שממול. הרובע, הדומה לשיכון בעירת עולים ישראלית, מזכיר את מראות סטאלינגראד במילחמת העולם השנייה. טנקים חרוכים רובצים עשנים בפתחי הבתים. תותחים נגדי-טנקים צמודים למירפסות של הקומות התחתונות. קירות שלימים פעורים ומנוקעים בים מפצצות ופגזים. אסלת בית-שימוש מתנדנדת בקומה החמישית. שתי רגליו של שולחן מרחפת באוויר, מעל התהום שנסערה מתחתם כשקיר הבית קרס ונפל. ולמטה, ברחוב הגבול, מחופרים זה מול זה בעמדות הקדמיות בצד הבתים, חייל מצרי וחייל ישראלי. החייל הישראלי חמוש ברובה סער קלשניקוב, שהיה פעם שייך לצידוד הצבא המצרי. החייל המצרי מציג לראווה תת-מיקלע עוזי, שנלקח כנראה מאחד המעוזים. הישראלי מעשן סיגריה קליאופטרה מצריות. המצרי שולף סיגריה מקופסת טיים ישראלית. כשגובר עליהם הרעב פותח החייל הישראלי קופסת פול מצרי, ממנות-הקרב של צבא מצרים. חייל המצרי לא נשאר חייב, מקנה ב-קופסת ליפתן תפוחים מתוצרת עטיס, שי היתה פעם מנת-קרב של צה"ל.

## דגל על עמוד חשואל

העיר סואץ. במקודה זו, מאחורי חייל ארמיה חבוש קטנה כחולה המחזיק בידי רובה מכודן, ניצבים החיילים המצריים וסוקרים בסקרנות את חיילי צה"ל הניצבים במרחק של חמישה מטרים מהם, מביטים אף הם בסקרנות ללא איבה באויב שעוד לפני כמה ימים לחמו בו. בתמונה משמאל: יחידת צה"ל בעמדה קדמית מאחורי בית מנוקב פגזים, שנהרס בקרבות בעיר סואץ.