

הימים האחרונים של

רמי

כפי שהוא עצמו צילם אותם



רמי במדים, לוגם משקה חם מתוך פפל בטרם יציאה לקרב. אחת מתמונותיו האחרונות של רמי הלפרין וזל; שצולמה בימים בהם שהה בחזית הדרום



שניים מחברי מערכת „העולם הזה“ שלא גויסו עם פרוץ הי מלחמה, ירדו לסני עם פרוץ הי קרבות. כאשר החלה מיתקפת הנגד הגדולה של צה"ל בגיזרה המרכזית של תעלת-סואץ, כדי לי הכשיר את הקרקע להקמת ראשי הגשר בגדה המערבית של התעלה, הצטרפו שניהם ליחידת חילי רגלים משיריית במיסגרת חטיבת שיריון שניהלה קרבות אכזריים בגיזרה זו. על חטיבת זו, שנמלח חזק גם בקרב המלימה הגדול שי התנהל נגד המצרים בימים הראי שונים למלחמה, הומל לאכטח את אחד האגפים של ציר הפרי צה, מוד כוחות אויב עריסים מי כמה. בתום הקרבות חזר רק אחד מהם. בכתבה זו מספר כתב „הי עולם הזה“, רינו צרור, על ימיו האחרונים של רמי הלפרין, צדם המערכת, עד לרגע נפירתו.



יום חמישי 18 בחודש. תיום ה13 למלחמה. אנחנו בתוך המלחמה. בלי בה של אש תופת המשתוללת מכל העבי רים בגיזרה המרכזית של תעלת-סואץ. שלושה ימים קודם לכן כבר החלו כוחות צה"ל בגיזרה זו לחצות את התעלה, תפסו והקימו ראשי-גשר בגדה המערבית, אבל בגדה המזרחית עדיין נותרו גם בגיזרה זו כוחות אויב גדולים, המסכנים את ציר התנועה לעבר ראשי-הגשר. הכוח העיקרי של חיל הפלישה המצרי באזור זה מתבצר באזור „החווה הסינית“. זהו מיתחם ענק של יחידות חי"ר ושיריון שהקימו המצרים בקצה הצפוני של האגם המר, קצת מאחורי מעוזי צה"ל שפלו בידיהם. עם, לפני מלחמת-ששת-הימים, היתה כאן חוות נסיונות חקלאית. מוגר חים סינים, כך מספרים, סיעו כאן למצי

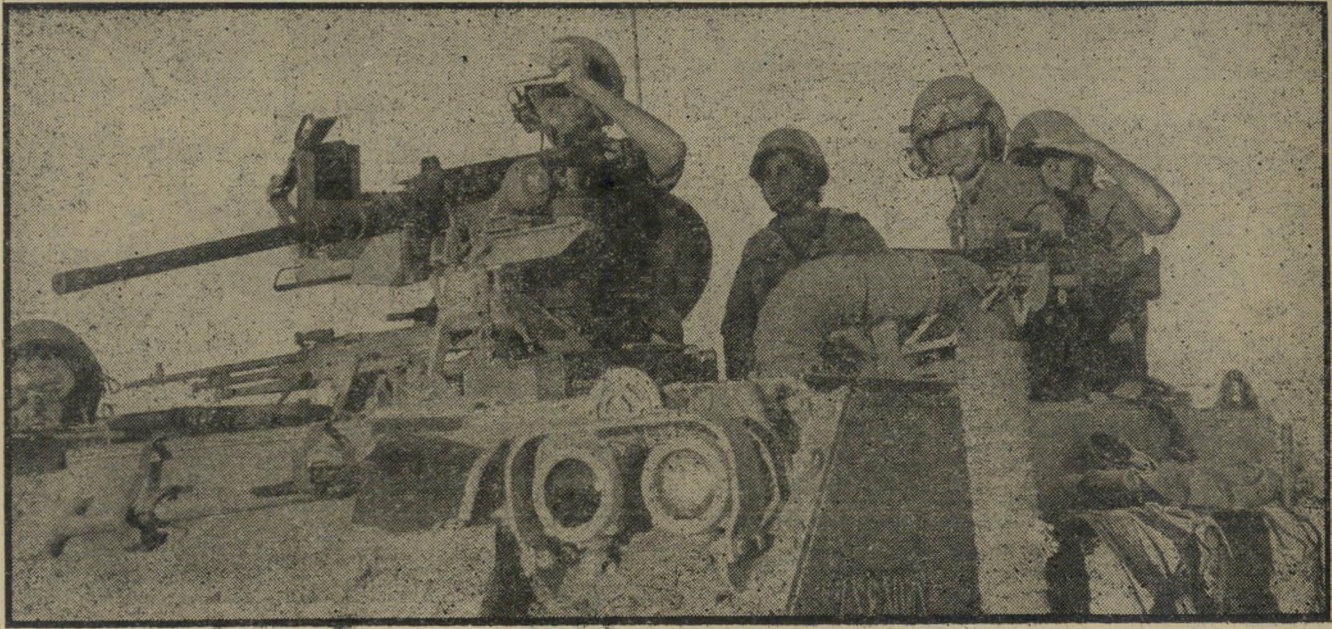
רינו צרור, כתב „העולם הזה“ ש התנדב יחד עם רמי ליחידה הצבאית בה שירת רמי בתקופת שירותו הסדיר. רינו היה לצידו של רמי בחזית עד ליום בר הוא נהרג.

חברים לנשק שלושה מאנשי יחידתו של רמי, חבריו לנשק, כפי שצולמו על ידו יום לפני שנהרג. התמונה צולמה על הגשר שהקים צה"ל על גבי תעלת-סואץ, באחת משעות הרגיעה במקום. שלושת הידידים היו בתוך המלחמה שפרצה ביום-כיפור ועד להפסקת-האש שמצאה אותם בגדה המערבית.

אבל „החווה הסינית“ תיכנס לתולדות הי מלחמה הזאת כאחד מסיפורי הקרב הגוי ראים ביותר שהתחוללו בכל המלחמה. כוחותינו כבר נלחמים עמוק בתוך הי גדה המערבית, אבל הכוח המיצרי שחתי בצר במיתחם „החווה הסינית“ עומד לנו כמו עצם בגרון. רמי ואני נמצאים עם יחידת שיריון וחרמ"ש (חיל-רגלים מוסע) שעליה הוטל התפקיד לחסתר על התח ולטהר אותה מכוחות אויב.

רים לעשות נסיונות בגידולי מידבר. עכר שיו לא נותר מהחווה כלום. רק שרידי שני בניינים בשטח חולי ליד פסי-הרכבת.

הקרב נמצא בעיצומו. שיריון נלחם בי שיריון בסווחים קצרים. ארטילריה מהי אד המערבי של התעלה מנחיתה פגזים המתפוצצים מסביב. השמיים אדומים מאש להבות הטנקים הניצתים בזה אחר זה. דרך מכשירי-הקשר ניתן לשמוע את זע קות הפצועים בכלי הרכב שנפגעו. אימת מוות מקיפה את הכל. ברגע זה אני רוצה לקלל את הרעיון שהביא אותנו לכאן. ירדתי עם רמי לסני ביום השלישי למלחמה. שנינו היינו במצב דומה. השי תחרגנו משירות סדיר לפני זמן קצר. לא הציבו אותנו עוד ליחידת זמלית. אים שלנו. לכן לא קיבלנו צור-קריאה כאשר פרצה המלחמה. אבל ידענו שמי קומנו שם. החלטנו להצטרף ליחידת הי שיריון בה שירת רמי בסני בתקופת שי רותו הסדיר. עם מדי זית, תרמיל על הגב והמוך חיוכים שופעים באנו אל היחידה שכבר היתה מוכה ושותת-דם מימי קרבות הבלימה הראשונים.



רמי מתקבל בין החברים כמו הבן האיר בד שחזר לביתו. מכרים לחצים ידיים. עשרות חיילים ומפקדים טופחים על הש כם: „לעולם אינך מאכזב. רמי. ידענו

בשלושה מיקלים, שטפו חיילי הפלוגה הממוכנת את חיילי הרגלים המצרים במיתחם, אחרי שהטנקים שטפו דרכו. במשך המלחמה הפך כלי רכב משוריין זה לביתם ומיבצום של הלוחמים.

נושא-גייסות-משורייני יחידתו של רמי, שהשתתף בהסערות על מיתחם „החווה הסינית“. מתוך נגמיש זה, המצוייד