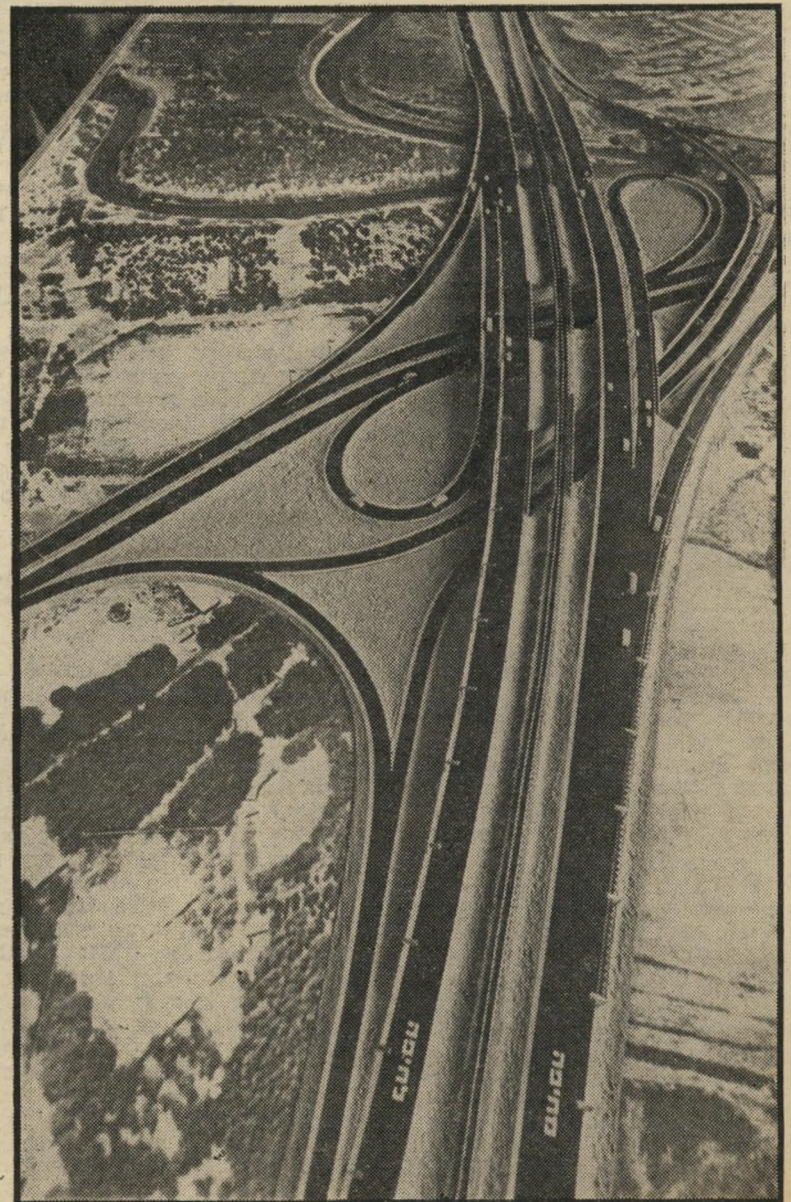


מיחלף הבורסה

אחד הצמתים הסואנים ביותר במבואות תל אביב כיום, הוא צומת בורסת היהלומים, בגבול תל אביב רמת גן. בתמונה משמאל נראית הצומת כפי שהיא כיום, מצילום אווירי, מעל לבורסה. התמונה למעלה מציגה איך תיראה הצומת בעתיד. המיספרים בתמונה משמשים להתמצאות: (1) מיגרש הכדורגל של הכוח ר"ג. (2) תחנת הרכבת ת"א צפון. (3) בורסת היהלומים.



יציאה ממנה, או מעבר מעליה. מיחלפים אלה עשויים לגנוב את ההצגה. הם מתוכננים כסבך של לולאות, קשרים דמויי ה"סיפורה שמונה, שייבנו בכמה מיפלסים, ושמראיהם עלול כבר היום להבהיל כל נהג. אלה החוששים שלא יצליחו לפענח את הלבירינט המתוכנן עבורם, יכולים להתחיל להתאמן על הדגם, שצילומיו מופיעים בעמודים אלה, כבר עכשיו. זה עשוי לחסוך להם הרבה כאב ראש בעוד 15 שנה.

הדגם, המוצג עתה לראווה בקומת הקרקע של בניין עיריית תל אביב, עשוי להיות לצופים בו נחמה פורתא. הוא ממחיש כיצד בעזרת טיפול קוסמטי יקר וממושך עשויה תל אביב לשנות את דמותה, ו"להפוך מעיר זקנה וסתומה לעיר מודרנית שניתן לנוע דרכה, אם לא בתוכה, ב"במהירות וללא הסתבכויות מיותרות. לאורך 14 הקילומטרים של הדרך ייבנו לא פחות מאשר 38 גשרים ומיחלפים שונים, אשר יאפשרו כניסה אל הדרך,



גשרי הירקון

כיום חוצים את הירקון באיזור ת"א שלושה גשרים (בתמונה למעלה). בעתיד, כאשר יושלמו נתיבי איילון, יבנו עוד 4 גשרים על הירקון לצורך הנתיבים בלבד. בתמונה מימין נראית הכניסה לתל אביב מצפון, כשבחלקה השמאלי העליון נראים הירקון ונחל איילון.