

סיקורת

החוג לתיאטרון של אוניברסיטת תל אביב מכין הפתחה: כהפקה ראשונה שתחנך את תיאטרון האוניברסיטה (הפקות קבועות של החוג, המוכנות להיטחן גם בעימות עם קהל מבקרי תיאטרון מיקצוי עיים) יעלו דויד מוכתר (כבמאי) ו-18 מן התלמידים את צ'ה גוארה של מקרון מאת ג'ון ספרלינג.

זהו לא רק מחזה פוליטי מרתק, כי אם הצגה בתוך הצגה, הנותנת הזדמנות להשקיע תעשט בכל דרמי התיאטרון — החל מתיאטרון קונבנציונלי, דרך מחזמר ועד לסטריפטז.

בלונדון שיתפו בהצגה חשפנית מיקצוי עית, והקהל הריע לה שלוש דקות תמימות. מות, דויד מוכתר, שחזר לא מזמן מאנגליה ליה עמוס רעיונות מרעננים, השתעשע במחשבה על סטריפטז מרובע. אך עד מהרה התברר לו שאין אפילו ישראלית אחת המוכנה — בהנחה שחיא יודעת בכלל להתפשט בצורה אמנותית. הפיתרון שמצא: סטודנטית אמריקנית באישור הבעל המוכן.

תיאטרון

אנסי החינוך

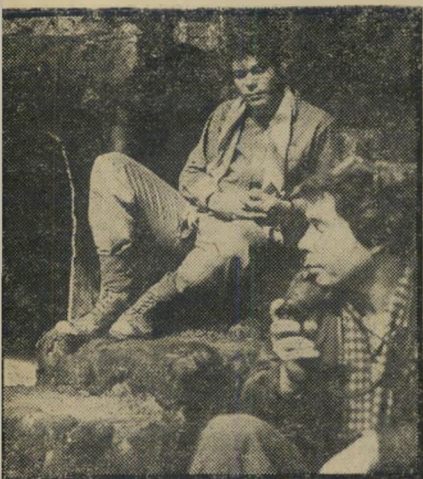
והתרבות

„הם יגיעו מחר“, מאת נתן שחם, תיאטרון „הקאמרי“. בימוי: יו"ר סף מילוא. תפאורה: אריה נבון.

„לציון חגיגות שנת הכ"ח למדינת ישראל“ — אם באמת יש בכותרת זו, המור סייעה על גבי התוכנית, משום עדות של רצון טוב — אולי כראי היה לשר החינוך והתרבות, יגאל אלון, להמליץ לפני חוגים דרמטיים של כתיבה שיעבדו השנה על הצגה זו, וינסו לפרש את האנדרטות ל-סלמ"ח ולערכו כראות-עיניהם.

זה היה חינוכי הרבה יותר, ומעשי הרבה יותר.

זה היה משאיר לשלמה ושינסקי, הי



שחקן ושינסקי בהם יגיעו מחר" בשרודם יחידי

שחקן יחידי המצליח להיראות כבשר-רודם. פנאי לתופיע בהצגה ראוייה לשמה. וזה גם היה חוסך מן התיאטרון הקאמרי את הנסיון המוצלח להגיש מסכת גימנסטית ליומיהעצמאות.

ספרים

מי היה תאמין -

הומור בכנסת

יו"ר הכנסת המנוח יוסף שפרינצק נהג לומר שאין זה מתפקידה של הכנסת לערש קציצות ולהציג הצגות. ואמנם, תמורת הכנסת החרוטה בלב הישראלי המצוי אסרונית ועגומה למדי: חותמת-גומי חסי רתיחיים, מאובנת, מסתיידת, וחולה באחת ממחלות-הנפש הנוראות ביותר: חוסר-הור מור משוע.

יונה כהן זכה השבוע בפרס כתבי-הכנסת

מטמון לדירה

משכנתא עד כפליים מתקופת החסכון ועד 20 שנה.

המשכנתא עד 40.000 ל"י בריבית של 9% ללא הצמדה.

פרעון מודרג של ההלוואה.

בטוח חיים

פרטים מלאים ועלוניים בכל אחד מ-203 סניפי בנק הפועלים או במחלקת החסכון רח' מונטפריורי 39 טל: 613710 תל-אביב



הגן לבניסון אילון

בנק הפועלים

תעריפון המנויים של החל מ-1.2.1973

הטבלה הזו

| ל-1/2 שנה | | | לשנה בלירות | | |
|-----------|--------------|-------------|-------------|--------------|-------------|
| ס"ה | הוצאות משלוח | מחיר העיתון | ס"ה | הוצאות משלוח | מחיר העיתון |
| 52 = | 6 + | 46 | 100 = | 12 + | 88 |
| 55 = | 9 + | 46 | 105 = | 17 + | 88 |
| 69 = | 23 + | 46 | 133 = | 45 + | 88 |
| 64 = | 18 + | 46 | 124 = | 36 + | 88 |
| 84 = | 38 + | 46 | 164 = | 76 + | 88 |
| 86 = | 40 + | 46 | 168 = | 80 + | 88 |
| 99 = | 53 + | 46 | 193 = | 105 + | 88 |
| 96 = | 50 + | 46 | 188 = | 100 + | 88 |
| 114 = | 68 + | 46 | 223 = | 135 + | 88 |
| 121 = | 75 + | 46 | 238 = | 150 + | 88 |

דמי המנוי בארץ

לכל ארצות תבל בדואר רגיל

דמי המנוי לארצות חוץ בדואר אוויר

לכל ארצות אירופה ואיראן

לקפריסין

לארצות-הברית וקנדה

לאוגנדה, טנזניה, אתיופיה, גאנה,

קניה, ניגריה, חוף השנהב, תאילנד

לדרום אפריקה, זמביה ורודזיה

למקסיקו ופנמה

ונצואלה, ברזיל, ארגנטינה, קולומביה, פרו ויפאן

לאוסטרליה וניו-זילנד