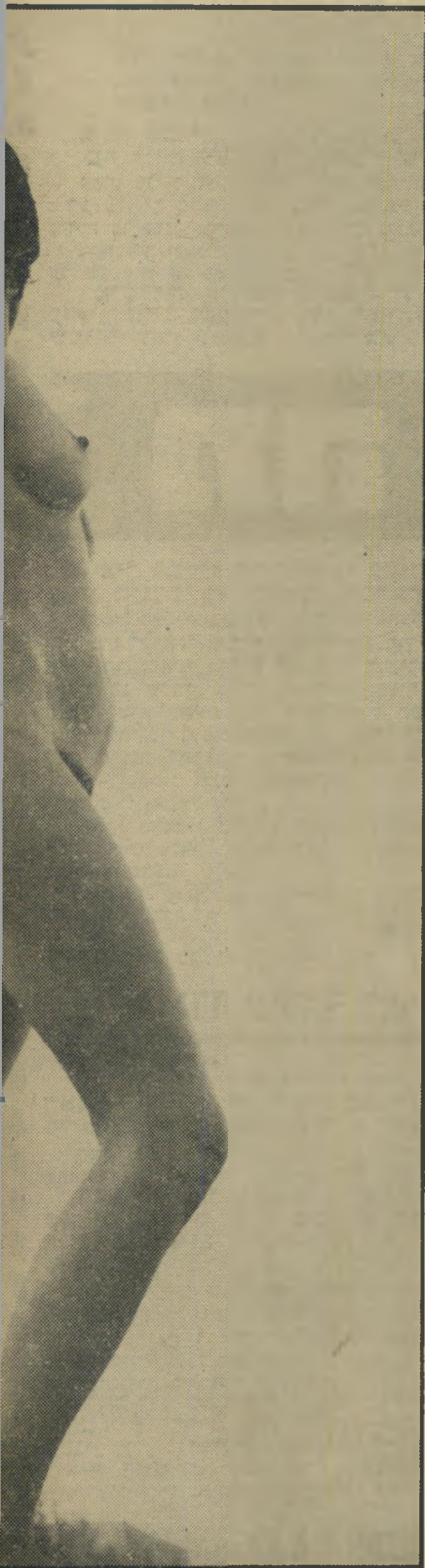




החי הדומם הדוגמנית פיליציטס משתלבת בתנוחתו של פסל עשוי אבן בזלת שחורה. השילוב של העירוס עם הפסלים זכה להערכת אנשי האמנות של המוזיאון, בניגוד לעמדת הנהלתו. התמונות צולמו ללוח שנה של משרד **אניט**.

אורגיה של פסלים



האחת של **שתי אנדרטות** הדוגמנית. בתמונה משמאל: אחת מיצירותיו



סופי משיגהרה כינה את יצירת האמנות שלו המוצגת במוזיאון ישראל בשם פסל. זהו אחד הפסלים המשמשים רקע לתצלומי העירוס האמנותיים בהן מנסה הדוגמנית להביע בתנוחת העירוס שלה, את תנוחת ההבעה של הפסל. משמאל מנסים הדוגמנית והפסל להתמחה אל-על.

המינהל של המוזיאון. או הם הודיעו לאיש יחסי הציבור **אניט**, רעיון ללוח-שנה עבור לקוחות משרדו. הרעיון שעלה ברא-שו: תמונות אמנותיות של בחורה מופשטה, הניצבת ליד פסלי גן-הפסלים שבמוזיאון-ישראל, ומדגימה את התנועה הטמונה ב-כל פסל מופשט.

ינאי הומין צלם ודוגמנית — ולא תי-אר לעצמו מה שיתחולל.

לאחר שהיו בידי הציילומים נסע ינאי לירושלים, הציג בגאווה את התמונות בפי-ני מומחי האמנות של המוזיאון. אלה קיבלו אותן ברוח טובה. התמונה הש-נתה כאשר הגיעו התמונות לידני אנשי

מן רב חיפש יוסי ינאי, מנהל משרד יחסי-הציבור **אניט**, רעיון ללוח-שנה עבור לקוחות משרדו. הרעיון שעלה ברא-שו: תמונות אמנותיות של בחורה מופשטה, הניצבת ליד פסלי גן-הפסלים שבמוזיאון-ישראל, ומדגימה את התנועה הטמונה ב-כל פסל מופשט.

ינאי הומין צלם ודוגמנית — ולא תי-אר לעצמו מה שיתחולל.

לאחר שהיו בידי הציילומים נסע ינאי לירושלים, הציג בגאווה את התמונות בפי-ני מומחי האמנות של המוזיאון. אלה קיבלו אותן ברוח טובה. התמונה הש-נתה כאשר הגיעו התמונות לידני אנשי