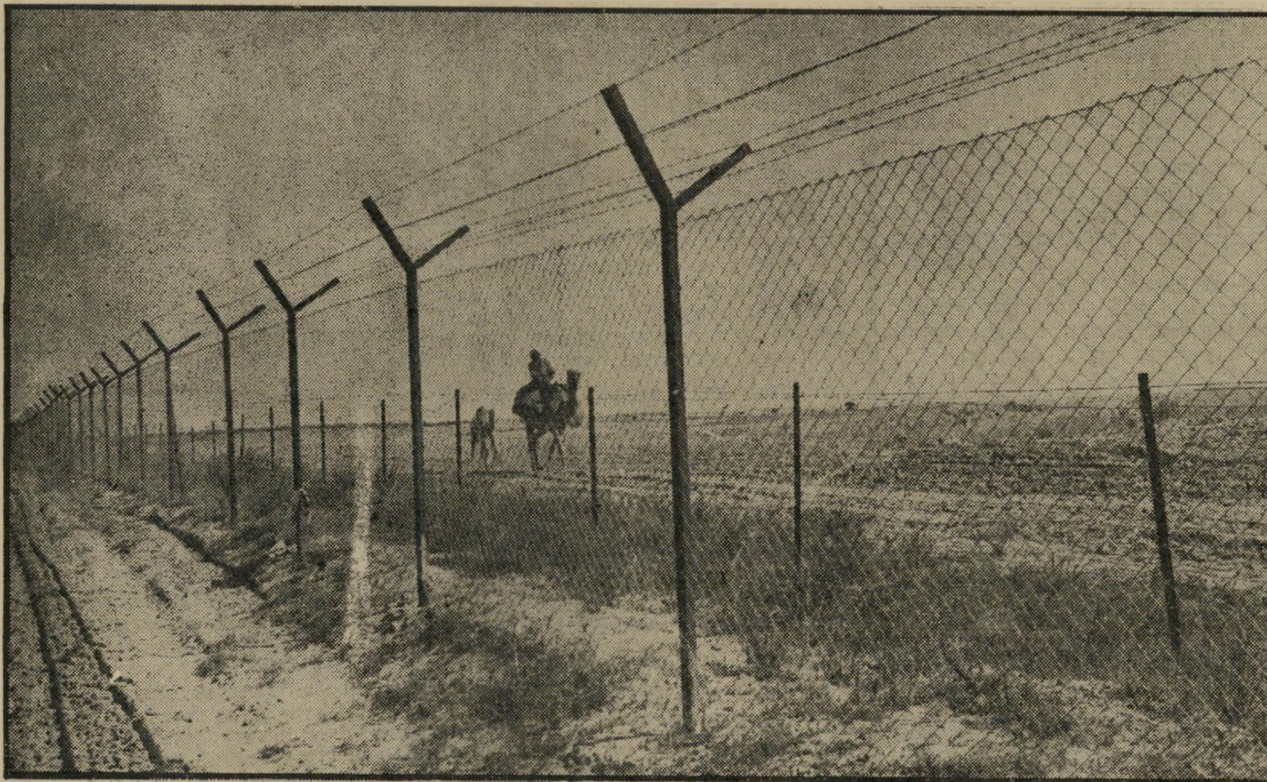


# מסע אל התייל



הם באו מכל פינות הארץ לקצה הדרום: הצעירים והקשישים שאינפת להם



**א**נחנו התחלנו את ההתיישבות בארץ הזאת, ותרואו איך אתם גומרים אותה. גועל-נפש!  
אשה נמוכת-הקומה, בעלת שערות הר שיבה, קראה את קריאת-הזעם לעבר החר-



נועדה לסגור את השטח בפני תושביו. לערבי על הגמל הותר לקצור ביום את יבולו, והוא חוזר למחנה המגורשים בחוץ. למטה: המוחים במקום האיטוף, מול חיילי המילואים החונים במקום.

**הגדר הכפולה**  
הגדר הגבוהה הוקמה מזמן, נועדה למנוע חדירת פיראיון. מאחוריה גדר תיל חדשה ונמוכה, שאינה יכולה לחסום מחבלים,

**השיירה**  
חלק ממאה המכוניות הפרטיות שבעליהן נענו לקריאה ספונטאנית, הגיעו לכרם-שלום.

