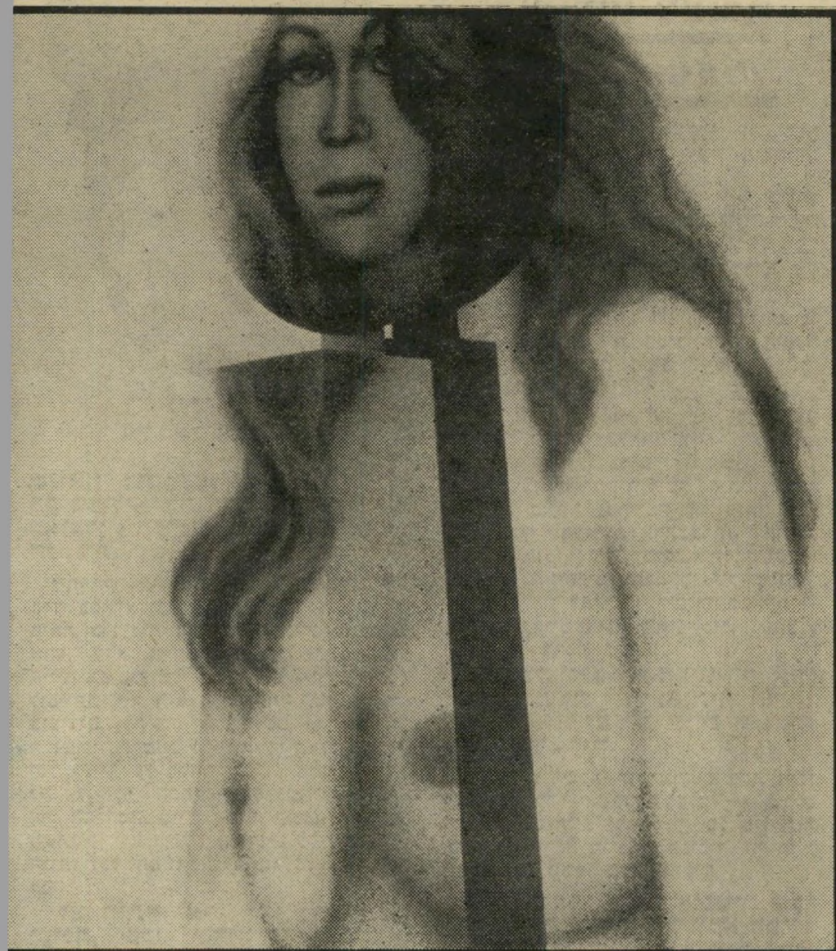


# הצייר משה פרופס גילה פאטנט: לשבור את ו



**סוף כל סוף** — אחרי הנשים הנשיות, הנשים השמנות, הנשים הטבעיות, הנשים הערומות, הנשים האידיאליות, הנשים הרחוקות מאידיאל, הנשים בעלות העין האחת והנשים הדפרומטיביות — אחרי כל הנשים האפשריות והבלתי-אפשריות ואחרי שנדמה היה שאין חדש אפשרי תחת השמש — הגיע מודל חדש של נשים אל בד הציור: הנשים המקופסאות.

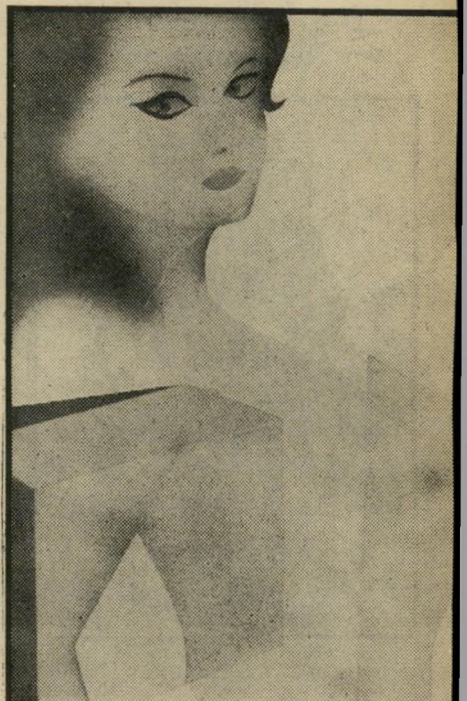
\* \* \*

**עד שמצא** את הנשים הערומות והי מקופסאות שלו — עברו על משה פרופס — הרבה לבטים ותקופות. משה, בוגר הסטודיו של אבני (הישן) לציור, ספג את ההשפעות הראשונות שלו מן הציור האקספרסיבי — בו ניתקל ב־ תקופת לימודי האמנות שלו בפאריס. לאחר שחזר משם, בשנת 51, הצטרף לקיבוץ עין החורש, והתחיל לצייר שם מטפלות עם ילדים, עדרי צאן, שלווח בין הערביים ועוד נושאים אידיאליסטיים. לאחר שבע שנים אידיליות, נסע שוב לפאריס — עם מטרה ברורה: להבין את אמנות הציור המופשט.

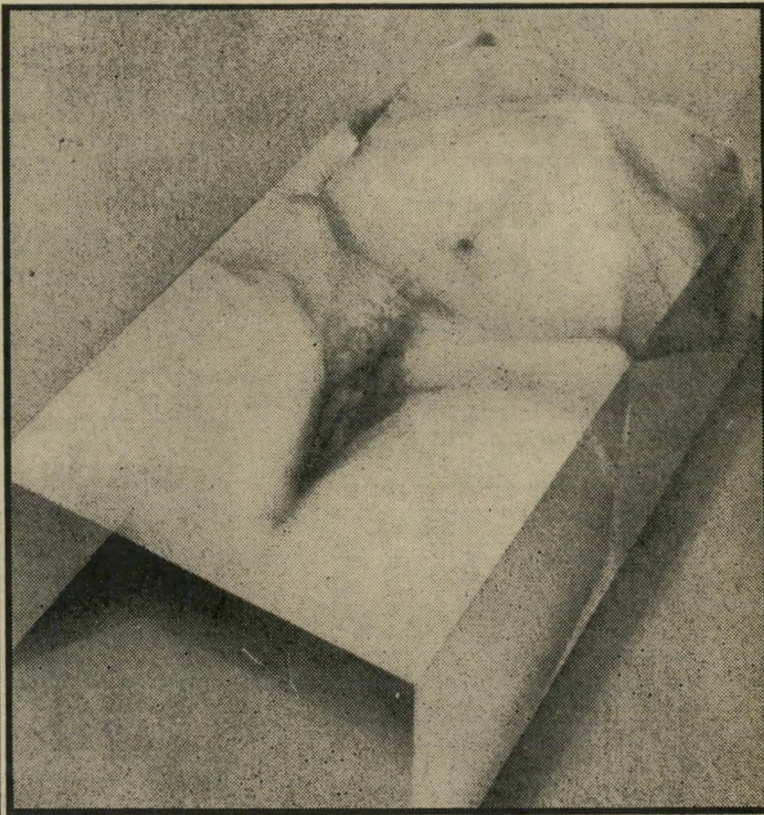
„הבנתי אותו — עד הסוף — דווקא בטייט גאלרי בלונדון, כאשר הסתכלתי על תמונה של דסטאל, מספר משה. „זה תפס אותי מאוד!“ ואז, כמוכן — הוא חזר לקיבוץ. התחיל את התקופה המופשטת שלו.

\* \* \*

**הגעתי למסקנה** שאני אוהב קול- „הנוע, מספר פרופס. אני גם אהבתי תמיד את גוף האשה בעירום. אני חושב שהנשים המקופסאות שלי — הן סינטזה של שתי אהבותי. „אילו הייתי היום בן 18 — הייתי פרי גה לקולנוע. כיום — בגילי — זה בלתי-אפשרי. לכן אני עושה בציור משהו שהוא לפי דעתי הכי קרוב לקולנוע. משהו יותר דינאמי. ולכן — משהו הר



# שדריים בנקופס



של חלק מהגוף העירום הזה כלוא (משמאל) בתוך קופסא. הניגוד בין היסודות האורגניים (גוף האשה) והיסודות המכניים (קופסאות בעלות צורה גיאומטרית מדויקת) — הוא היוצר את המתח הצורני. „זה עניין של טכניקה, מסביר פרופס.

**לפני ואחרי** הדוגמנית העירומה שוכבת על שפת היס. „אני אוהב את הגוף הנשי בעי“ רוס, טוען משה פרופס. אולם עד שמצא את המכניקה החדשה — היתה לו הרגשה שלא מיצה את כל היופי שבו. הציור