



## במקום שנמסרו לוחות הברית - האשה המסתורית מתייחדת עם אלוהים

אמונה. פתק שני מבקש מרב הנקלע למקום להודות. מאוחר יותר הסתבר לי כי המתבודדת מבקשת רב כדי שיגיירה במקום.

השם מוריה סיניה אינו שמה המקורי של האשה המסתורית הזו. אבל הוא מופיע על נייר המכתבים שלה הנושא את הכר תרת: "חברה לדת, מדע ושלום, הרשומה כאגודה בהמבורג. הנשיאה: ד"ר למשפ" סיס, מועמדת לד"ר לרפואה, סיניה מוריה, סגן-נשיא פרופסור לרפואה ארתור ג'וזף." לפי נייר המכתבים המודפס מסתבר שלאגודה יש שלוש כתובות. שתיים מהם

(המשך בעמוד 30)

רות ושקופות, שהשמש לא שזפתן שנים רבות. תוי פנים עדינים. עיניה גדולות וכחולות. יש שמץ של יופי שאינו מסתיר את הגיל. היא נראית כבת ארבעים לערך.

לידה, על השטיח, מונח בקבוק המלא עד מחציתו מי לימון. שתי תיבות קרטון נוספות מהוות את כל ריהוט החדר.

כשאתה מתקרב כדי להיות בטוח שאינך הוזה, ושאוּמנם דמות זאת המתבודדת לבה על פיסגה ההר המקודש לכל הדתות היא דמות של בשר ודם, אתה מבחין על הדלת בצלב נייר מורכב מהודעות משונות. פתק אחד אומר: "הד"ר מוריה סיניה מבקשת לא לצלם במקום מטעמי

מטר על ארבעה. מלבד דלתו יש בו צוהר אחד בלבד, הפונה מזרחה. הסיד הלבן שעל הקירות מתקלף. על רצפת הבטון פרושה מחצלת ועליה שטיח פרסי ישן ודהוי.

ועל השטיח יושבת היא. פניה מופנות למזרח. עיניה עצומות. היא שקועה בתפיר לה. היא לבושה בלבן מכף רגל ועד ראש. לרגליה סנדלים. גופה מכוסה במי שהו הנראה מעין סארי הודי בהיר. על חצי גופה העליון, מעל הסארי, עוטה צעיף תחרה ענק, בוא היא מליטה גם את פניה.

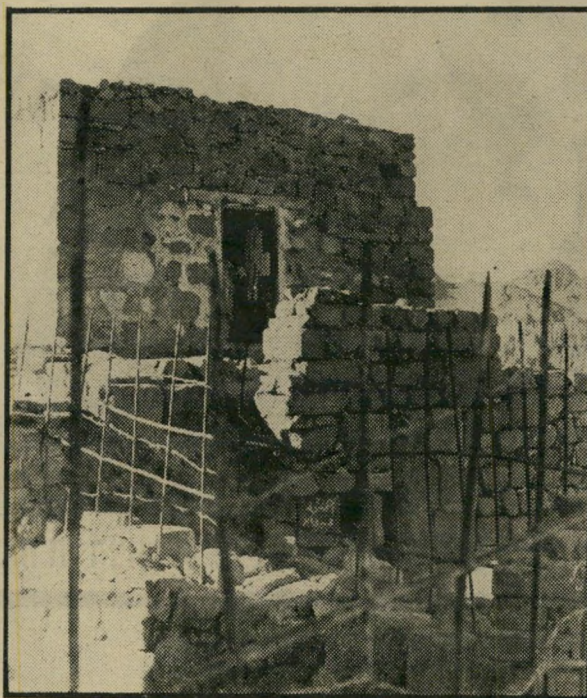
מבעד לצעיף ניתן להבחין בפנים בהי-

עליתי להר כדי לחפש את בתו של רומל.

### "חברה לדת, מדע ושלום"



הר משה מתנשא לגובה של 2285 מטר מעל פני הים. אלה המגיי עים לפיסגת ההר מופתעים לא רק מהגוף הנשגב הנגלה לעיניהם, אלא גם מהעובדה שעל הפיסגה בנויים שני מיבנים. המיבנה האחד, המאורך, הוא כנסיה קטנה מגור דרת ונעולה. הבניין השני הוא מיסגד בעל חדר אחד בגודל בינוני. גודלו כארבעה



על הר משה, עטופה בגלימה לבנה, כשהיא בורחת מפני הצלם, מסתרת בתוך החדר הצד של המיסגד. על זלת המיסגד תלתה הד"ר מוריה סיניה הודעות שונות, המבקשות מרב שיודמן למקום להיכנס כדי לגיירה והמזהירות צלמים מלצלמה.

זהו המיסגד שעל פיסגת הר-משה, הבנוי מעל לצוק, מתחתיו פעורה תהום עמוקה. המיסגד ללא צריח, בנוי אבני מידבר כשהוא מוקף גדר ברזל פשוטה. בתמונות אלה נראית המתבודדת התמוהנית

## מוריה בורחת

אבני מידבר כשהוא מוקף גדר ברזל פשוטה. בתמונות אלה נראית המתבודדת התמוהנית