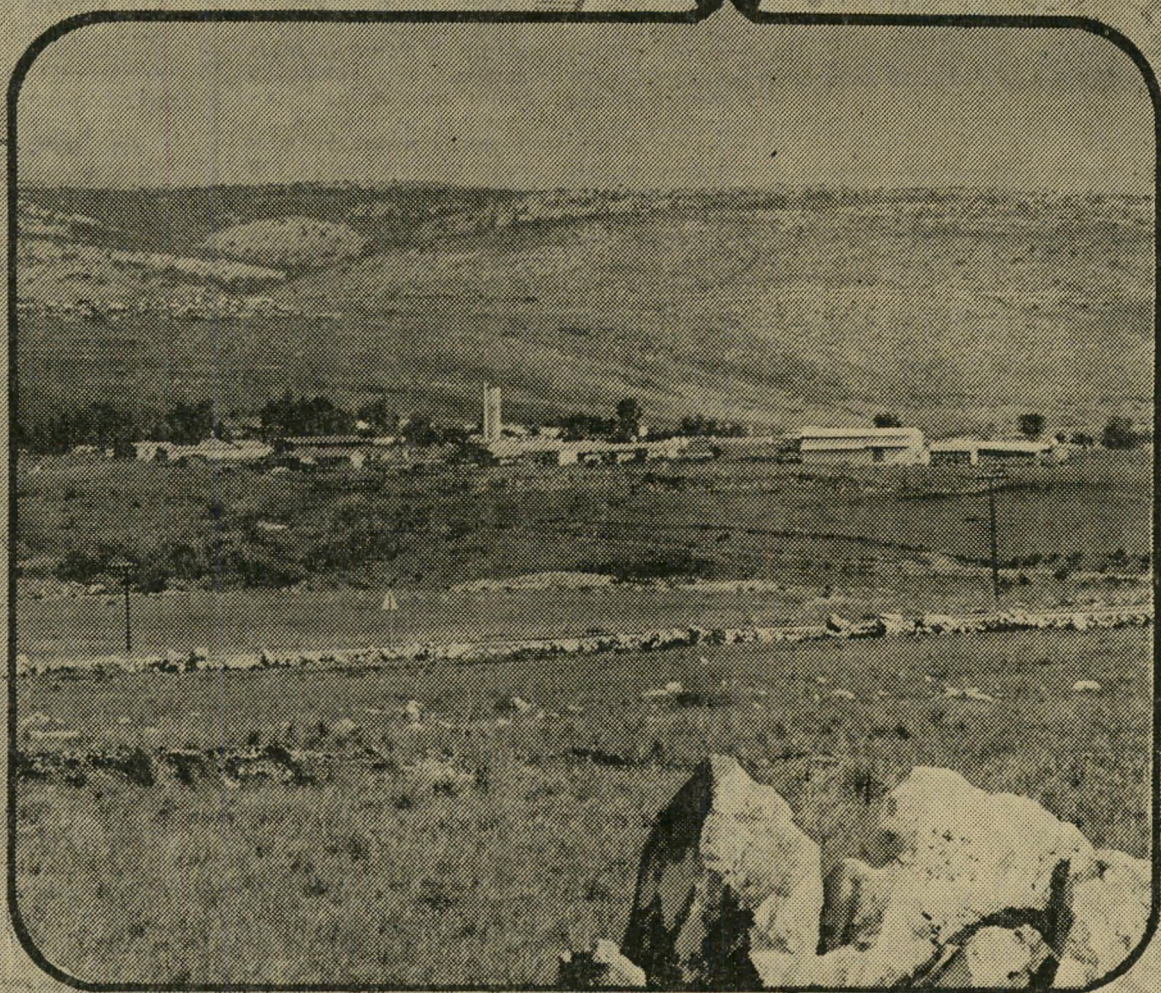


יראון



אגד מגיע ליראון כל יום
אגד מוביל בכל הדרכים

יראון

קיבוץ, נוסד ב-1949. בגליל העליון.
 סמוך לגבול הלבנון. בצד הכביש
 סאסא-מצודת ישע. 10 ק"מ מצומת
 סאסא.

אגד זקוק למחירים מציאותיים