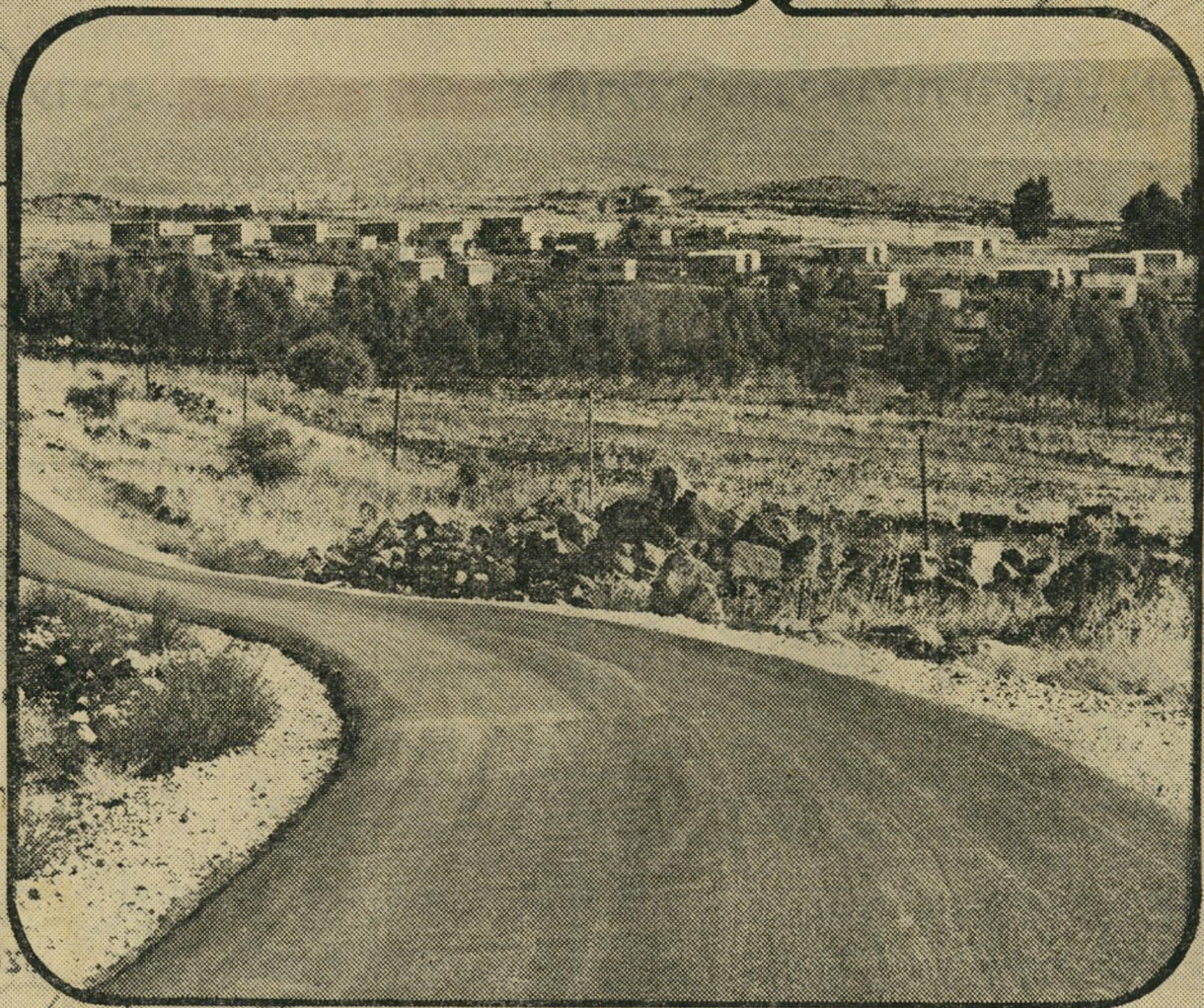


אַלְמָגוֹר



אַלְמָגוֹר

**אגד מגיע לאלמגור כל יום
אגד מוביל בכל הדרכים**

מושב(תנועת המושבים). נוסד כהאחות ב-1961.
בגליל העליון. באיזור כורזים הקדומה הצופה אל
ים-כנרת. כ-14 ק"מ מראש-פינה. השם-לציון רוח
הגבורה של המתישבים.
במקום אנדרטה לשבעה שנפלו בקרבות.

"אגד" זקוק למחירים מציאותיים