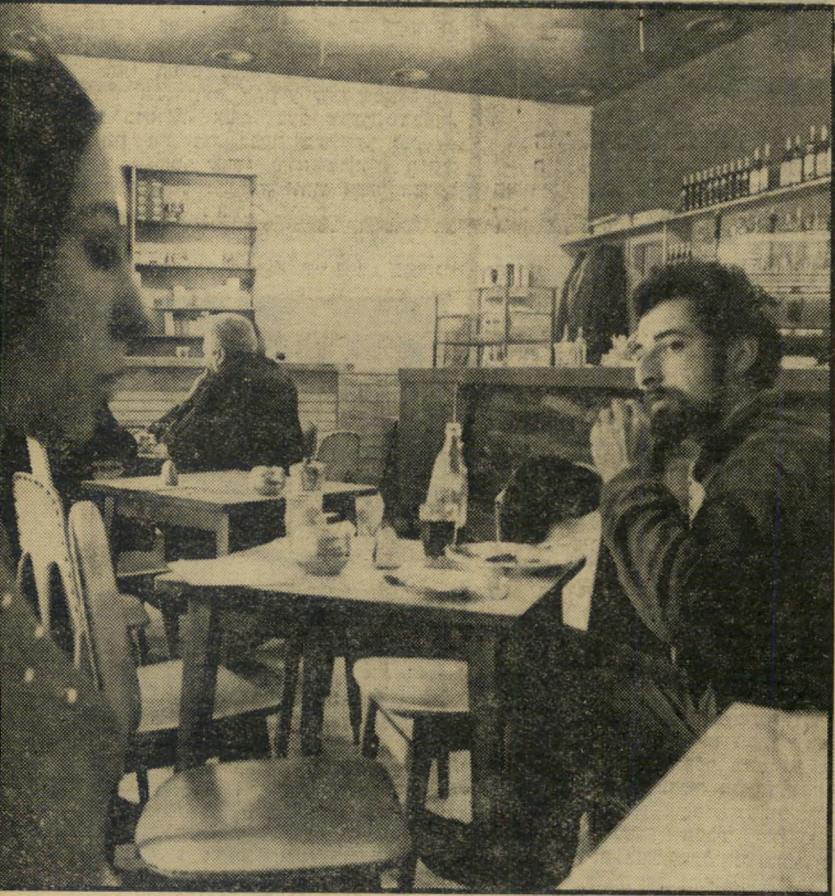


מיבצע מיוחד של העולם הזה מראה

מה קורה לאשה המסחובבת בודדה בעיר

הננטפלים



סצינת הפתיחה (בתמונה למעלה): מי-כל, בודדה, מתיישבת בלובי של מלון "הילטון" התל-אביבי, כשהיא לבושה ב"כוונה תחילה בתלבושת סולידית, לא-מושכת-עין, לא-מגרה. תיאורטית, ניתן היה להאמין שבמלון המפואר, הספוג אווירת סופיסטיקציה בינלאומית, תוכל צעירה יחידה ובודדה להישאר בודדה.

איפה! לא עברה עת ארוכה, ומיכל מצאה את עצמה בחברה (תמונה מימין). גבר התיישב לצידה, אדיש ולא מבחין בה כלל. לא עברה עת ארוכה נוספת, וכשר ההבחנה שלו השתפר.

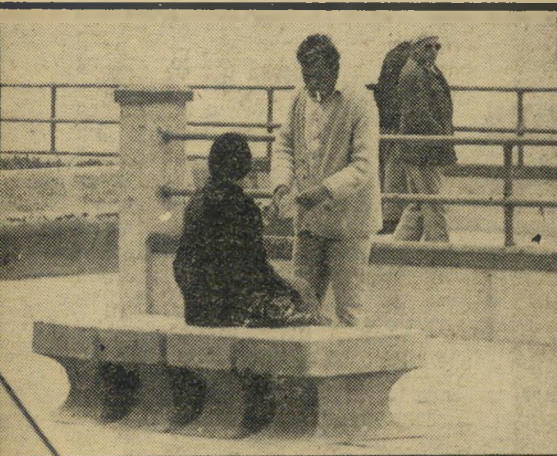
עד כדי כך, שדקות ספורות לאחר ש-פתח עימה בשיחה (למטה), כבר קיב-לה מיכל מהשכן לכורסה הזמנה לנשף מפואר. בחצי שעה של ישיבה בלובי של ה"הילטון", קיבלה מיכל הצעות משישה גברים שונים, כולם מכובדים, כמוון.



היתה זו שעת-צהריים לניטימית בהחלט, כשמיכל נכנסה למסעדה לא-זולה, בצפון תל-אביב, לבושה סולידית, מאופקת-הבעה ומבטה תקוע בשולחן שלפניה, המתינה ל-מלצר שיקבל את הזמנתה. שום דבר לא הועיל. העובדה שהופיעה לבד, הפכה אותה למרכז המבטים — מסוקרנים, בוחנים, תמהים, כמו מבטו של הסועד בתמונה זו.

הגיאוגרפית, שישראל נמצאת ביבשת אסיה. מותר לישראלית לעבוד — אבל אסור לה לשתות ספל אספרסו באמצע העבודה. הפקידה הקטנה היוצאת להפסקת צהריים — חייבת לעשות זאת עם חברה. היא אינה יכולה להיכנס סתם למסעדה, להזמין ארו-חת'צהריים, ולהיות רק עם עצמה או עם העיתון שלה. האוכלוסיה הגברית של ה-מקום — אינה מתחשבת בצרכיה הבסיסיים. בעיניה יש משום מה קשר הרוק בין הרגלי

כשהיא צריכה לצאת לעבודה — היא אשה הישראלית היא שות'זכריות ל-גבר הישראלי. מותר לה להתחרות בו, לתפוס עמדות חשובות במשק, במדעים, בכל תחומי החיים. היא יכולה להיות אח-ראית על תקציבי מיליונים או על חי אדם. אבל רק שתען לצאת לבדה לרחוב — לא בחצות הלילה, לא ברחוב חשוך — אלא בצהריהים, ברחוב מואר, בבית-קפה, ב-מסעדה, במלון-פאר — מיד מתגלה העובדה



הסמוכים, שבאה לבלות את הפסקת-הצהריים נוכח גלי הים. לא כך סבור הצעיר החולף על פניה, שולח מבט חקרן לאחור. „את לבד?" שואל צעיר אחר (תמונה אמצעית). בתמונה משמאל מציע כבר המחזר סגירה, וחושב כבר מי יודע על מה.

הרפתקה בטיילת. בשעות הלילה, יצא כבר שימעה של הטיילת של תל-אביב למרח-קים. אך גם בצהריים אין היא מקום שקט ביותר. בתמונה ראשונה מימין, מתיי-שבת מיכל על ספסל. אין כל סיבה שלא לשער שהיא איננה פקידה באחד המשרדים