

11	10	9	8	7	6		5	4	3	2	1
				14	13					12	
	21		20	19	18			17		16	15
		27		26			25	24		23	22
			31				30		29	28	
	35		34				33			32	
41	40			39			38		37		36
	45			44					43		42
		51	50		49		48			47	46
58			57	56		55	54			53	52
	64	63		62			61			60	59
		70	69	68			67		66		65
			74		73		72			71	
					76						75

את פיתרון השבוע יש לשלוח לת"ד 136, תל-אביב, ולציין על המעטפה "השבוע 1732". בין הפותרים יוגרלו 3 פרסי ספרים.

מאונך:

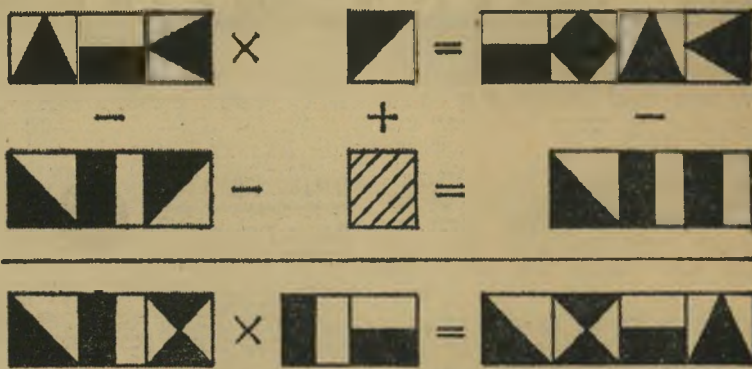
1. מרפסת.
2. הצהרה (בלע"ז).
3. שיר.
4. תלוש.
5. בוסתן.
6. סימון.
7. ישות.
8. מציאות.
9. עמוד מים.
10. לאום.
11. בוז.
12. דברי הימים.
13. שקט.
14. רגוע.
15. זמן מקומי.
16. מהמורה.
17. צד מערב.
18. אפלה.
19. חושך.
20. היום הבא.
21. מספר הצדיקים.
22. רעל.
23. סם.
24. זיבה.
25. רחמנא ליעלן (ר"ת).
26. ממשש.
27. למאור.
28. עיף.
29. גדול מאד.
30. קרר.
31. את כאב וצער.
32. מודרניזציה.
33. עיתון בוקר.
34. מילת שלילה.
35. חומר לתע.
36. שיית בירה.
37. רטוב במקצת.
38. מילת שאלה.
39. נסתים.
40. קולב.
41. מסמר בקיר.
42. שירה.
43. זימרה.
44. בסים.
45. בהמה דקה.
46. בירך במקום לקלל.
47. מנופק.
48. ביי.
49. בקטפת מש.
50. מרפסת.
51. הצהרה (בלע"ז).
52. שיר.
53. תלוש.
54. בוסתן.
55. סימון.
56. ישות.
57. מציאות.
58. עמוד מים.
59. לאום.
60. בוז.
61. דברי הימים.
62. שקט.
63. רגוע.
64. זמן מקומי.
65. מהמורה.
66. צד מערב.
67. אפלה.
68. חושך.
69. היום הבא.
70. מספר הצדיקים.
71. רעל.
72. סם.
73. זיבה.
74. רחמנא ליעלן (ר"ת).
75. ממשש.
76. למאור.
77. עיף.
78. גדול מאד.
79. קרר.
80. את כאב וצער.
81. מודרניזציה.
82. עיתון בוקר.
83. מילת שלילה.
84. חומר לתע.
85. שיית בירה.
86. רטוב במקצת.
87. מילת שאלה.
88. נסתים.
89. קולב.
90. מסמר בקיר.
91. שירה.
92. זימרה.
93. בסים.
94. בהמה דקה.
95. בירך במקום לקלל.
96. מנופק.
97. ביי.
98. בקטפת מש.

מאונך:

1. החלק העליון של השלר.
2. מונח ב' חשמל.
3. משבעת המינים.
4. לבוש רומי.
5. מתקוטט.
6. מין.
7. תבן.
8. לבנה.
9. סהר (בלע"ז).
10. שכבה.
11. בידחות דעת והיתול.
12. מזוין.
13. מזוין.
14. זן.
15. ברלב הוא ראשו.
16. רבוץ.
17. שכוב.
18. משא כבד.
19. ספינת מדבר.
20. רעל.
21. אוניברסיטה בארצות-הברית.
22. מלחמה ישראלית.
23. כובע עשוי פרווה אותו לובי שים חסידים.
24. אחד הנביאים.
25. צינור מוביל דם.
26. חושב.
27. מהרהר.
28. תשובה.
29. נימוק.
30. סיבה.
31. ישן.
32. עשיר.
33. אציל.
34. מפלגה.
35. בשבילי.
36. לעז.
37. נחפו.
38. ריגול.
39. איכסנה את שני המרגלים ביריחו.
40. מכשיר קשר שכיח.
41. יצור על טבעי מיק.
42. מרובע שווה צלעות.
43. רבבון.
44. סידור תפילות.
45. קוסם.
46. מכשף.
47. חיה ערמומית.
48. רכבת כב' לים.
49. לא טוב.
50. יצור הנולד.
51. יופי הדר.
52. בתוכו.
53. מילת שאלה.
54. דורון.
55. שר.

חשבוע 1732

זוהי חידה חשבונית. כל ריבוע מסמל ספרה. לאותן הספרות יש אותם סימנים. בעזרתן של פעולות חילוק, חיבור וחסור יש למצוא איון ספרה מייצג כל סמל של ריבוע.



את התשובות יש לשלוח על-גבי גלויות בלבד לת"ד 136, תל-אביב, ולציין על-גבי הגלויה: השבוע 1732. הפיתרון צריך להכיל את כל התרגיל במספרים. המועד האחרון למישלוח הפיתרון — 18.11.70.

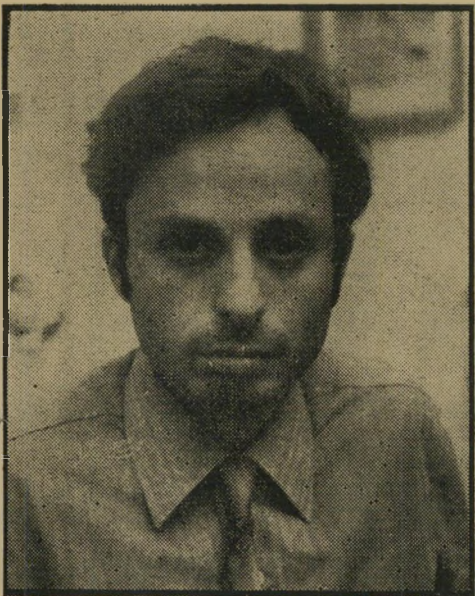
בין הפותרים נכונה יוגרל פרס כספי של 20 ל"י ועוד 3 פרסי ספרים.

אוניברסיטה בשליפת שירותי הביטחון

צין כי הזמין אליו לשיחה את הד"ר סדן. בזמן שהכחיש זאת, היה כבר במע" רכת צילום מכתבו, בו הזמין את סדן לפגישה. מסיבות גיל העדפתי לא לומר לו זאת.

עבר פלילי והתאמה ביטחונית

אחר יותר תיקן את עצמו, טען ששינה וזכר: יש לו המון פגישות וקשה לו לזכור. כשהעליתי את פרשת דאוד בוטרוס, הצ-



הדוקטור

יוסף סדן, בנו של ח"כ פנמיים של האוניברסיטה לידעה הציבור, לאף עיתון. הנימוקים מדוע התקבל אדם לסגל האוניברסיטה ומדוע לא, חייבים לי הישאר בתחום האוניברסיטה. הקריטריונים לקבלת אדם לסגל האוניברסיטה יכולים להיות שניים: הראשון אקדמי, השני אדמיניסטרטיבי — וזה כולל אופי, מצב בריאותו, יכולתו לשתף פעי" לה עם אחרים (איוה אחרים? מנגנון?), וכן אם אין לו עבר פלילי. הפרופסור לא זכר את עניין התוכיר של ד"ר סדן. בכלל לא מתקבל על הדעת, טען, שהפגישה התקיימה בקשר לדאוד בוטרוס. יחד עם זאת אישר, כי יתכן שהיו ספקות לגבי התאמתו של אדם מסו" יים מבחינה ביטחונית.

חשד אלמוני

אם החתים את הד"ר סדן על מיסמך מסויים, בקשר לקבלתו של דאוד לאוניברסיטה? פרופסור אקצין: "יש לנו מעל ל-80 עוזרי-הוראה. אני לא יכול לזכור את התהליכים של קבלת כל אחד מהם." האם נהוג לגבי כל עוזרי-הוראה, לי- החתים את הממליצים עליהם על התחייבות להתנהגות טובה? על שאלה זו לא זכיתי לקבל מהפרופסור תשובה עניינית. פרופסור אקצין: עוזרי-הוראה שלא התקבלו כאן — לפי המידע שבידי, מסי" בות ביטחונית — התקבלו לאוניברסיטאות של ירושלים ותל-אביב." פרופסור אקצין: "או זה מוכיח שהם לא התקבלו לא מסיבות ביטחוניות, כי אם מסיבות אחרות, כמו תקציב למשל." זה יכול גם להוכיח שכאן בחיפה א" דוקים יותר מאשר בואתיקאן, או שכאן בחיפה יש למנגנון השפעה שאין לו ב" אוניברסיטה אחרת." פרופ' אקצין: "אולי..." עוד שאלה, פרופסור אקצין: "כשאתה מדבר על הבחינה הביטחונית, אתה מת" כחון להרשעת בית-משפט, או מספיק חשד של מלשין כבר אלמוני?" פרופסור אקצין: "זה יכול להיות חשד בלבד."

לפתע — מסוכנים

מה דעתך, פרופסור, על התערבות מנגנון מסויים בנוהלים אקדמיים? הפרופסור אקצין מחליט לענות על הש" אלה באופן עקרוני: "מכיון שהמצב בין יהודים לערבים ידוע, אני סבור שיש לבדוק היטב את המתקב" לים לאוניברסיטה, האם אין בהם סכנה ביטחונית. אני בעד עידוד מיוחד של כניסת בני-מיעוטים לסגל ההוראה באוניברסיטאות בישראל. במידה ויש בכך סיכון ביטחוני, לא הייתי ממליץ." אבל הרי עוזרי-הוראה האלו בילו כאן באוניברסיטה כסטודנטים ארבע שנים לפני כן — מדוע הם הופכים לפתע לי- מסוכנים?

פרופסור אקצין: "למורה אפשרויות א" חרות מאשר לסטודנט בתוך הבנין. יש לו גישה רחבה יותר בשעות לא מקובלות למקומות שונים, כגון הספרייה. עוזרי-הוראה הוא אחראי על אנשים. מפקדים בידיו מ" שהו. הוא עלול לנצל לרעה דברים מסויי" מים. זה ממש כאילו שלא היינו בודקים את מצב בריאותו של אדם, לפני קבלתו לעבודה. אני פועל כך שכאן לא יקרה מה שקרה בקפסריה של אוניברסיטה מ" סויימת." במהלך הראיון, הכחיש הפרופסור אק-

אוניברסיטה

פועלית - למי?

האוניברסיטה של חיפה היא עדיין, רש" מית, רק המכון האוניברסיטאי של חיפה, ועומדת לקבל את עצמאותה בקרוב. היא נוסדה לפני שש שנים. באותה תקי" פה חלקו על הצורך באוניברסיטה נוספת בחיפה, אך הכל ידעו שזהו צעד של ראש העיר דאז, אבא חושי ז"ל, שנועד להקים בחיפה מוסד אקדמי בנוסף לטכניון. בתחילה למדו בחיפה פחות מ-500 תל- מידים. אטיאט החלו מצטרפים נוספים — בעיקר כאיו שלא הצליחו להתקבל לאוניברסיטאות אחרות, וכן כאלו שבגלל מצ" במ הכלכלי לא יכלו להרשות לעצמם להיות בתל-אביב או בירושלים. בשנה הקרובה יל- מרו במוסד קרוב ל-3500 סטודנטים. התמימת של האוניברסיטה כלפי חוק, כפי שהנהלת המוסד מנסה לצייר אותה, היא של אוניברסיטה פועלית-עממית. רמת-הלי- מודים בה היא הנמוכה ביותר בין כל המוסדות האקדמיים. במיוחד בולט הדבר בגלל השכנות לטכניון. אופיינית הבדיחה הנפוצה בטכניון, לפיה אומרים לסטודנט חלש: "אתה תגיע גבוה ורחוק — עד ה" אוניברסיטה." (האוניברסיטה שוכנת על פי סגת הכרמל). אך לא רק מסיבת רמתה העממית נחש" בת האוניברסיטה שעל רמת אבא חושי למקום פועלי. לומדים בה כ-350 סטודנטים ערביים — יותר מאשר בכל אוניברסיטה אחרת בארץ. בתחילת שנת הלימודים הנו" כחית הוציא המוסד מעטפות חדשות, ב" עברית, ערבית ואנגלית. איש יחסייה-ציבור של האוניברסיטה שלח מעטפה כזו לכל עיתונאי בחיפה, כהוכחה להתחשבות ב" סטודנטים ערביים. אלא שכשמגיעים הדברים לעניינים רצי" גיים יותר ממעטפות ערבית, נראה שהיש" גיו האקדמיים של סטודנט ערבי אינם מס" פיקים.