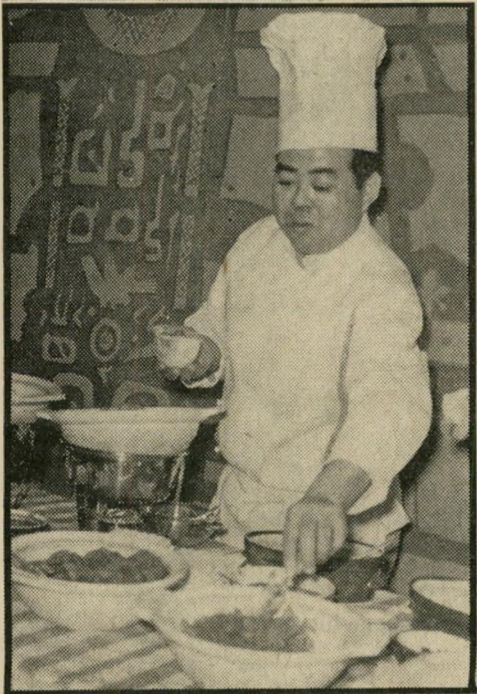




אופנה
צמד דוגמנים יפאניים מציג בגדיים ותלבושות יחודיים מ תוצרת ישראל, לעיני קניינים יפאניים.



ב.הילטון
של סוקו, שם נערי כה תצוגת האופנה הישראלית, הוצגו גם בגדיינור ישראליים.



פלפל בטוקיו
טבח יפאני מכל מה ש טנראה בעיני היפאנים במאכל לאומי ישראלי.

במדינה

תליאביב

סקנדל ושמו תחנה מרכזית

כשהוכנה תוכנית האב של תליאביב, סברו כל מתכנניה כי רצוי שהתחנה המרכזית החדשה של העיר תהיה בצפונה של העיר. גם תוכנית נתיבי אילון בנויה על נתיבי תנועה החוצים את העיר מצפונה לדרומה כשמקום החיבור האידיאלי לכביש שים הבינעירוניים נמצא בצפון, ליד תחנת הרכבת לחיפה וברום ליד מקוה ישראל. אולם לא כך סברו העסקנים המחליטים בחוסר הגיון מוחלט כיצד תראה תליאביב. הם דאגו לכך שהתחנה המרכזית החדשה, שנועדה לפתור בעיות תחבורה בתליאביב של שנות השמונים — תוקם דווקא ברחוב לוינסקי, במרחק של מאות מטרים מהתחנה הקיימת, הנחנקת מחוסר דרכי גישה.

אבי רעיון הקמת התחנה במקומה הנוכחי היה אריה (בית אל על) פילץ, פילץ, שהיה בעל אחד מבתיהקפה הידועים של תליאביב, בא לעיריה בהצעה להקים על חשבונו תחנה מרכזית חדשה ברחוב לוינסקי. ההצעה קסמה לראש העיר יהושע רבינוביץ' — מה גם שלא הייתה כרוכה כלל בהשקעה ברכישת הקרקע. לכך דאג פילץ במשך השנים, שעה שרכש במחירים אפסיים קרקעות מבעלי המגרשים בסביבה. **בור עמוק.** עם תחילת העבודות נמ-

כרו כל החנויות ובתי העסק המייצגים עדים לקום בתחנה החדשה. המחיר היה כ-70,000 ל"י ליחידה, ולבעלי החנויות נמסר כי הן תמסרנה לרשותם בסוף 1971. כיום ערבה של חנות, במידה ניתן להשיגה, כמאה אלף ל"י. לדברי הקבלן פילץ, לא תסתיים הבניה לפני סוף 1972. מהנדסים וקבלנים שביקרו במקום בימים האחרונים טוענים כי אין כל סכוי שהבניה תסתיים לפני 1974. הסיבות לכך נעוצות בגורם אחד: כבישי הגישה למקום, שסלילתם תסתיים באיזור המיושב בצפיפות, תהיה בעיה עצומה, שספק אם ניתן יהיה לפתור אותה בכלל.

כיוונים מתקדמת הבניה במקום. המציע מעבר לגדר הקרשים החוצצת בין הכביש לבין אתר התחנה, יכול לראות בור ענק פעור, כששילדי הבטון מטפסים כלפי מעלה. בור בעומק גדול מזה חייבים לחפור ברחובות הסמוכים. במידה ולא ניתן יהיה להעמיק ברחובות אלה, הן בגלל סכנת התמוטטות והן בגלל חוסר יכולת להתמודד עם צנרת המים החשמל והביוב, לא תהייה כל דרכי גישה לתחנה.

פרוטקציה. כיצד הצליח פילץ לשכנע את העירייה להקים את התחנה במקום זה? התשובה לכך נעוצה במיבנה המורז של הועדה לבניין ערים בתליאביב. הוועדה, המורכבת בעיקרה מעסקנים פוליטיים, יכולה להכריע בעד או נגד מבצעי ענק בתחום הבניה בעיר. הפונים לוועדה יודעים כי טובת הנאה כל שהיא לנציג בוועדה לא תזיק לקידום הגשמת הרעיון. הגיב על כך פקיד בכיר בעיריה: אינו סבור שיש כאן חריגה מגדר המקובל במה שקרוי פרוטקציה בישראל.

אבל פרוטקציה מיוחדת זו מותרת בכל זאת מספר שאלות תמוהות:
● כיצד הצליח פילץ למכור למפא"י, במחיר גבוה ביותר, את בית הקפה שלו ברחוב הירקון?

● מדוע אין כל פיקוח צבורי על הצד העסקי של התחנה המרכזית, דבר המאפשר לפילץ להקצות מניות בתחנה לאנשים שהוא חפץ ביקרם?

● מה הקשר בין פילץ לבין אברהם בויאר, סגן ראש העירייה ויושבראש הוועדה לבניין-ערים — לבין אישור הקמת התחנה? ככל מפעלי הענק האחרים של תליאביב, אף מפעל זה, שיועד לכאורה לשמש מנוף לפיתוחה של העיר, הסתבך והסתאב כתר צאה מחוסר תבונה ומאייכולת לבדוק בצורה מדויקת נתוני בניה ונתונים הנדסיים. ניתן רק לקוות שהתחנה המרכזית החדשה לא תהיה סיל לבן נוסף, כמגדלי שלום בשעתו.

דבר אחד ברור: התחנה המרכזית לא תהיה מוכנה במועדה. וכשהיה מוכנה — תעלה למשלם המיסים מיליוני לירות מעל למתוכנן. כל זאת — שעה שרשות נתיבי אילון מתכננת להקים במרחק של שני קילומטר מתחנתו של פילץ, מיפגש רב-מפלסי, שישמש גם כתחנה מרכזית לארובוסים ולקוי הרכבת.

לגון החיים האינטימיים שלך! הלגה וברנד מדגימים



100 תנוחות אהבה

נוכח הביקוש העצום אנו ממשיכים גם במשך חודש מרץ לספק ספר מיוחד זה במחיר המזול של 14.80 ל"י (במקום 20.50 ל"י).

אל תחמיץ את ההזדמנות לרכוש ספר בלתי-ריגיל זה, שהנו רב-המכר מס' 1 באירופה מזה כמה חודשים והמופץ כעת — הפצה מוגבלת למבוגרים בלבד — גם בישראל. בספר 279 עמודים — 100 צילומים המלווים הסברים ב-4 שפות (אנגלית, גרמנית, צרפתית, עברית).

מלא את התלוש הרצ"ב ותקבל בדאר חוזר את הספר שילמדך את כל הסודות של חיים אינטימיים מאושרים!

לכבוד
שרותי הפצה גיל-רון
ת.ד. 1236 — תליאביב

נא שלחו לי בדאר חוזר, באריזה אטומה, ... עותק/ים של הספר „הלגה וברנד מדגימים 100 תנוחות אהבה“.

רצ"ב המחאה בנקאית (או המחאת דאר) לפקודת „גיל-רון“, שרותי הפצה, על סך 14.80 ל"י, סך הכולל את מחיר הספר, האריזה והמשלוח. אני מצהיר/ה כי גילי הוא מעל ל-18 שנה.

שם

כתובת

כאמור הספר יישלח באריזה חלקה ללא כל סימני הכר היצוניים.

ב-400 ל"י
דכשו מקצות משתלם
ופרנסה בטוחה
בזמן קצר ובהדרכה מקצועית מעולה

ספרות נשים

קורסים יום תערב
פתיחת הקורס
1.3.70

דיאנה

יינס ו, ת"א (כנר דיזונגוף) טל. 226066
ונוק. הנוסין, והמוניטין שלנו ערובה להצלחתך!

מצטיינים בקורס יישלחו להשתלמויות חינם באירופה.

ה מ נ ו י

קיבלת חשבונך לחידוש המינוי, פרע נא אותו בהקדם. עקב הביקוש לעיתון, לא נוכל לאפשר כל משלוח ללא תשלום