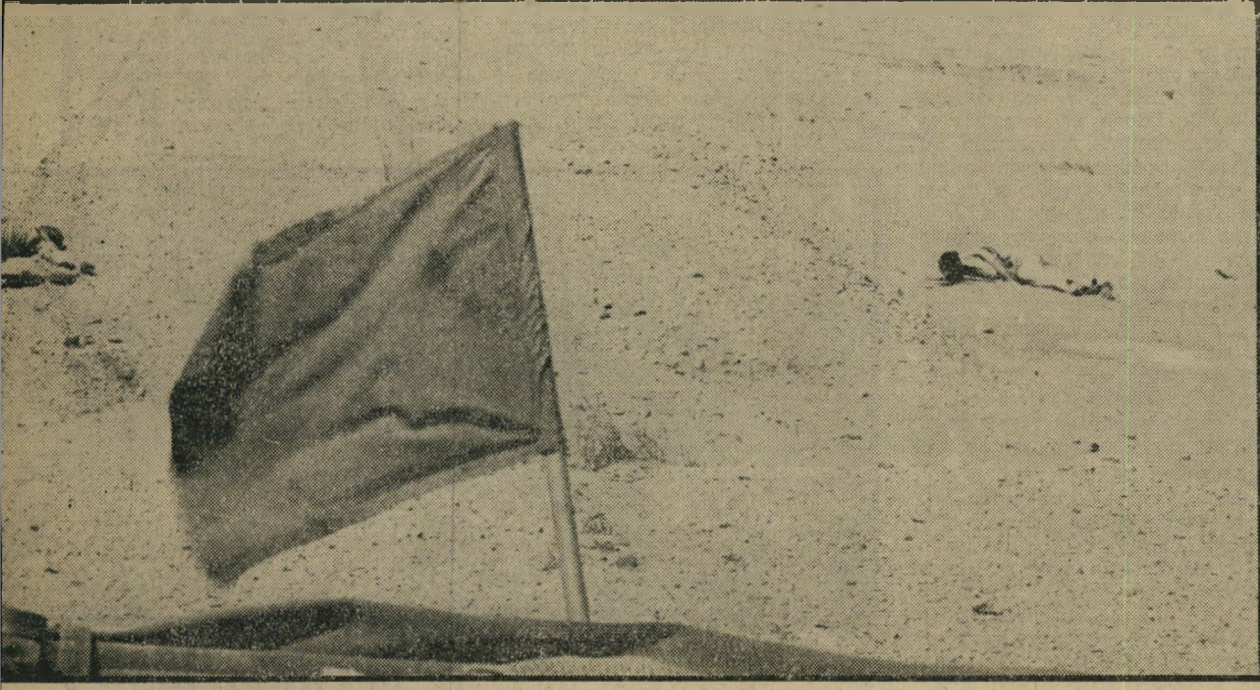




לבט מן החלל על אזור הפשיטה בצילום זה של מיפרץ של מנעשה מחללית, ניתן להבחין בכירור באזור הפעולה שם לחם כוח הפשיטה של צה"ל בשבוע שעבר. הכוח שנחת בקירבת אלחפאיר, דהר לאורך דרך החוף עד לראם זפרנה, משם פונה בנחתות חזרה אל הגדה הישראלית. שני היעדים העיקריים של הכוח הפושט היו תחנות המכ"ם ומחנות הצבא המצרים בראם אבו דדאג ובראם זפרנה.

הפשיטה ליאפריקה



במשך 10 שעות ביום השלישי בשבוע שעבר נשא קצורשריון ותיק של צה"ל תואר היסטורי מיוחד במינו: מפקד כוחות צה"ל על כוח המשימה המיוחד של צה"ל שנחת על אדמת מצריים ביבשת האפריקאית וכיבץ שם פעולה צבאית, מצומצמת אומנם בהיקפה, אך חסרת תקדים כמעט מבחינת התעוזה ועוצמת כוח הי דמיון שהיו כרוכים בה.

במשך 10 שעות דהר הכוח הי משוריין לאורך דרך של למעלה מ-60 קילומטר בצד המצרי של מפרץ סואץ, כשהוא זורע סביבו הרס ומוות במוצבי החוף המצריים. בישראל, בה רודפים המי אורעות זה את זה בקצב מטורף, הפך המיבצע להיסטוריה ישנה כבר יומיים אחרי ביצועו. מאורי עות אחרים שעלו לראש הכותרות הפכו את המיבצע לאפיוודה אחת של חדשות השבוע. אולם לאורך ימים עתידה מלהבית 10 השעות של "הכוח האפריקאי" של צה"ל להיזכר יותר מכל מאורע אחר.

על פטי הרכב אחרי שכלי-הרכב כבדו עבר במקום לידו ניתן לראות את רובה הקלציניקוב שלו. הדגל במרכז התמונה נעוץ בחלקו האחורי של הרכב הישראלי השועט קדימה באין מפריע.

נתיב המוות שני חיילים מצריים הרוגים שרועים על הנתיב שחרצו בחול המשוריינים של צה"ל. לפי התמונה ניתן לראות כי החייל מצד שמאל נהרג ונפל