



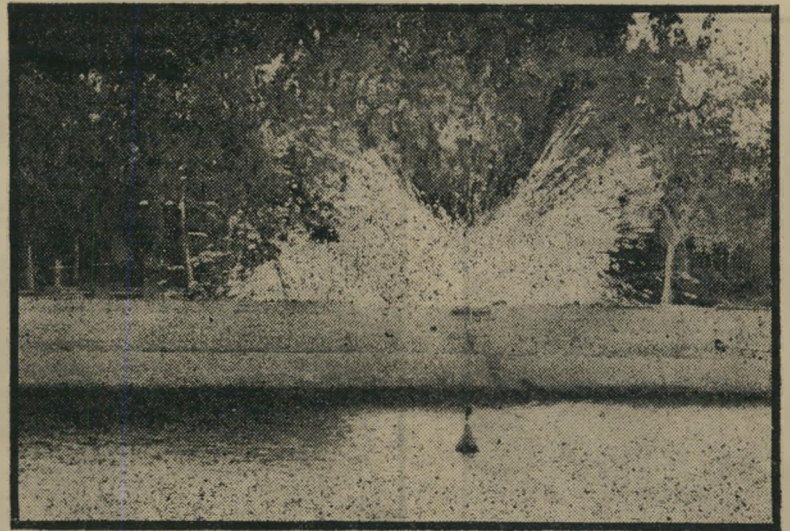
פגיעות ישירות

באמצעות עדשה טלסקופית רבתי עוצמה, בה צולמה תמונה זו, ניתן להבחין בכירור בפגיעות הישירות של הארטילריה של צה"ל בעמדות המצריות שעל גדת תעלת סואץ באזור קנטרה. הגדר סלפ'

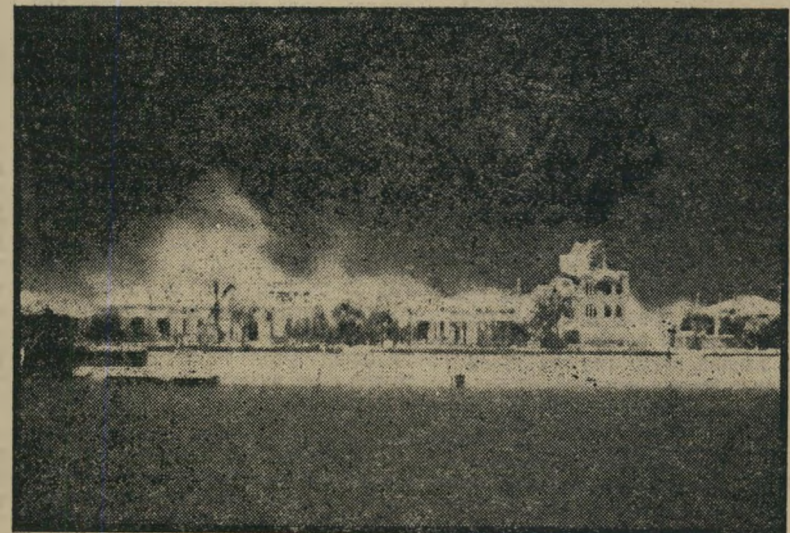
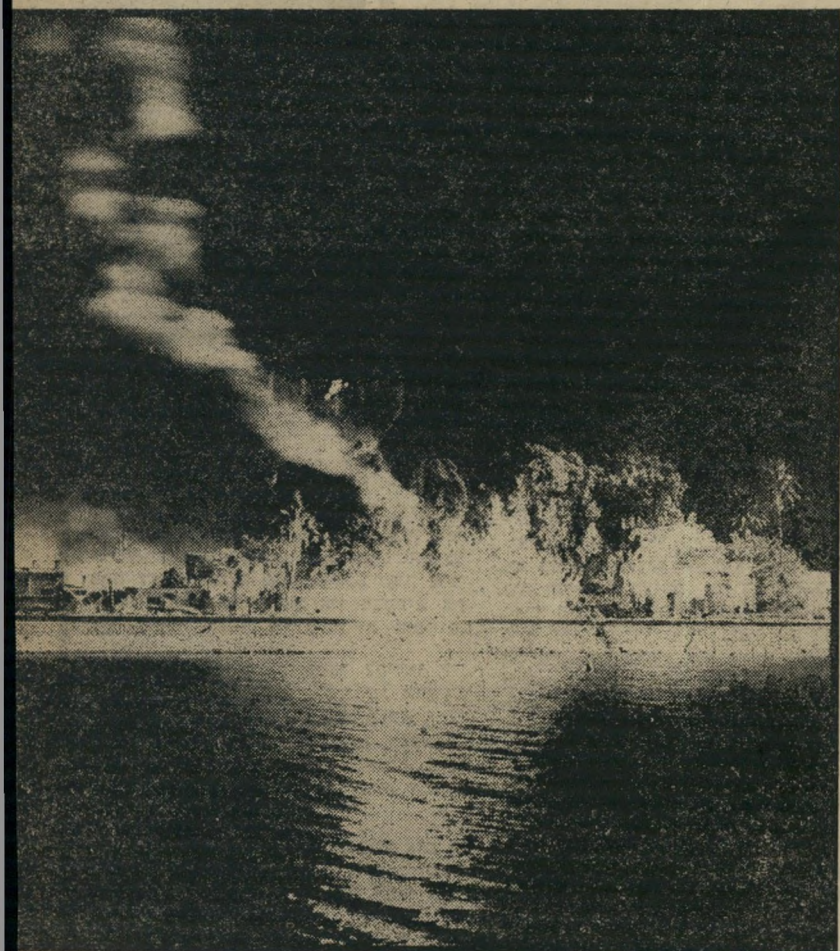
ניס היא דופן התעלה. מעליה נראים שקי החול של העמדות המצריות, מהם יורים המצרים לעבר כחותינו. המיבנים שמעל העמדות הם מיבני תחנת הרכבת של קנטרה. מצד שמאל נראה העשן המתפזר לאחר התפוצצות פגז ישראלי. כעבור דקות מספר כוסה הכל בעשן.

הקשר הגייגני ניסה להסביר למרכזנית בתל-אביב מה בדיוק מתרחש סביבו. היא היתה כנראה בחורה נורמאלית ולא יכלה להאמין שבמקום כזה יכול משהו לסרטט איתה ולחזר אחריה בטלפון. ואז הוא אמר לה: "יש לי משהו מיוחד להשמיע לך". הוא הרחיק את שטרפת הטלפון מסניו והמרכזנית בתל-אביב יכלה להאזין במשך כמה דקות לקולות.

"נו, איך את מרגישה עכשיו?" שאל ה-חייל בנימת-נצחון, כשכולו קורן על שהצליח לשתף נערה אלמונית בחיותיו. לרגע היתה דומייה מהצד השני, כאילו נותק הקו. "מה דעתך?" שאל החייל. "יש לי סתרחורת", השיבה המרכזנית ב-קול חלוש.



בול! פגז מתפוצץ בתוך עמדה מצרית בגדה המערבית של תעלת סואץ, שהיתה במרחק של 250 מטר בלבד ממוצב צה"ל. בגלל האש הנגדית הישראלית אין החיילים המצריים מסתובבים עוד באופן חופשי ובגלוי בצד המצרי של גדת התעלה.



פגיעה בבית הצלף מתוך בניין צהוב שבחוף חורשת אקליפטוסים, ליד קנטרה, הסריד צלף מצרי את חיילי צה"ל במוצבים. פגז זרחן שפגע במרכז החורשה הצית אותה וגרם לדליקה — שהאירה את כל השטח.

קנטרה עולה בלהבות קנטרה המערבית, מתוכה הציקו המצרים ל-חיילי צה"ל בחודשים האחרונים וגרמו לאבידות — הרוסה ובוזרת בעת שנוחתת עליה הפגזה צפופה. משמאל: מזח חילופי התושבים.