

השולם הזה מגיש את התמונות שהארץ רצתה לראות:

יצחק סולם נאבק על חייו בתוך חדרו הסטרילי

כאן פונעם הלב השתנה

ל יבותיהם של אזרחי ישראל פעמו השבוע בקצב אחד עם פעימות הלב השתול בחזהו של יצחק סולם — בעל הלב השתול הראשון בישראל. המדינה כולה עקבה במתח אחרי ניצוצי הכרתו שחזרו אליו מעת לעת, שבוע לאחר שנותח.

האיש היחיד שהצליח לראות את יצחק סולם בחדר ההתאור ששות כבית החולים „ביילינסון“ (מלבד הרופאים המטפלים בו ואשתו, אשר הורשתה לראותו פעמיים השבוע), היה **יוש גרינברג, כתב „העולם הזה“**. מזה שלא סיפרו הרופאים ומה שי המתירה אשתו של סולם, מגלה **יוש, בדיווח העיתונאי הבלעדי:**

„יצחק פקח את עיניו. הוא הסתכל ישר לתוך עיני. לרגע היה נדמה לי שהוא רואה אותי, שהוא מבחין בי. מבטינו כאילו נפגשו. עיניו היו נעוצות בי במשך כמה שני יום. אחר כך הם נעצמו שוב. אבל גם ברגע עים בהם היו עיניו פקוחות, קשה היה להבין חיון לפיהן, אם הוא שרוי בהכרה.

„הוא שכב עליגבי מיטה מוגבהת, מכוסה בשמיכה ירוקה. במשך אותן דקות ביום השני השבוע, שעקבתי אחריו, הבחנתי כמה פעמים שראשו נע. לעומת זאת גופו היה מונח ללא תזוזה.

„פניו היו חיוורים, אבל מגולחים. נראה שרואגים לגלחו בכל יום. שפמו אף הוא מסודר. על ראשו מונחת רטייה לבנה. לפעמים היא מכסה את כל פניו. לפעמים מסיים רים אותה מעליו. אחות במדים סטריליים ירוקים, שעברה השתלמות מיוחדת בנייתר חיילב בארצות-הברית, עמדה לידו כל הזמן. היא הסירה את השמיכה מעל חזהו. בתוך החזה פעור חור בתוכו נעוצים שני צינורי רות-גומי, המחברים למיתקנים-רפואיים, שמשני צידי המיטה. היו אלה הצינורות של מכונת-ההנשמה המלאכותית, שחברה אל סולם השבוע.

„במקום אחר מחובר אל החזה, ליד הלב, מיקרופון מיוחד, הקשור למגבר-קול. בי אמצעותו ניתן לשמוע בקול-רם את פעימות הלב השתול בחזהו של סולם. שמעתי את הפעימות. הן בוקעות מהחדר החוצה, דרך החלון, דרכו ראיתי וצילמתי את סולם. כך יכולים האחות או הרופא, הנמצאים דרך קבע בחדר, לשמוע כל הזמן את הלמות ליבו.

★ ★ ★

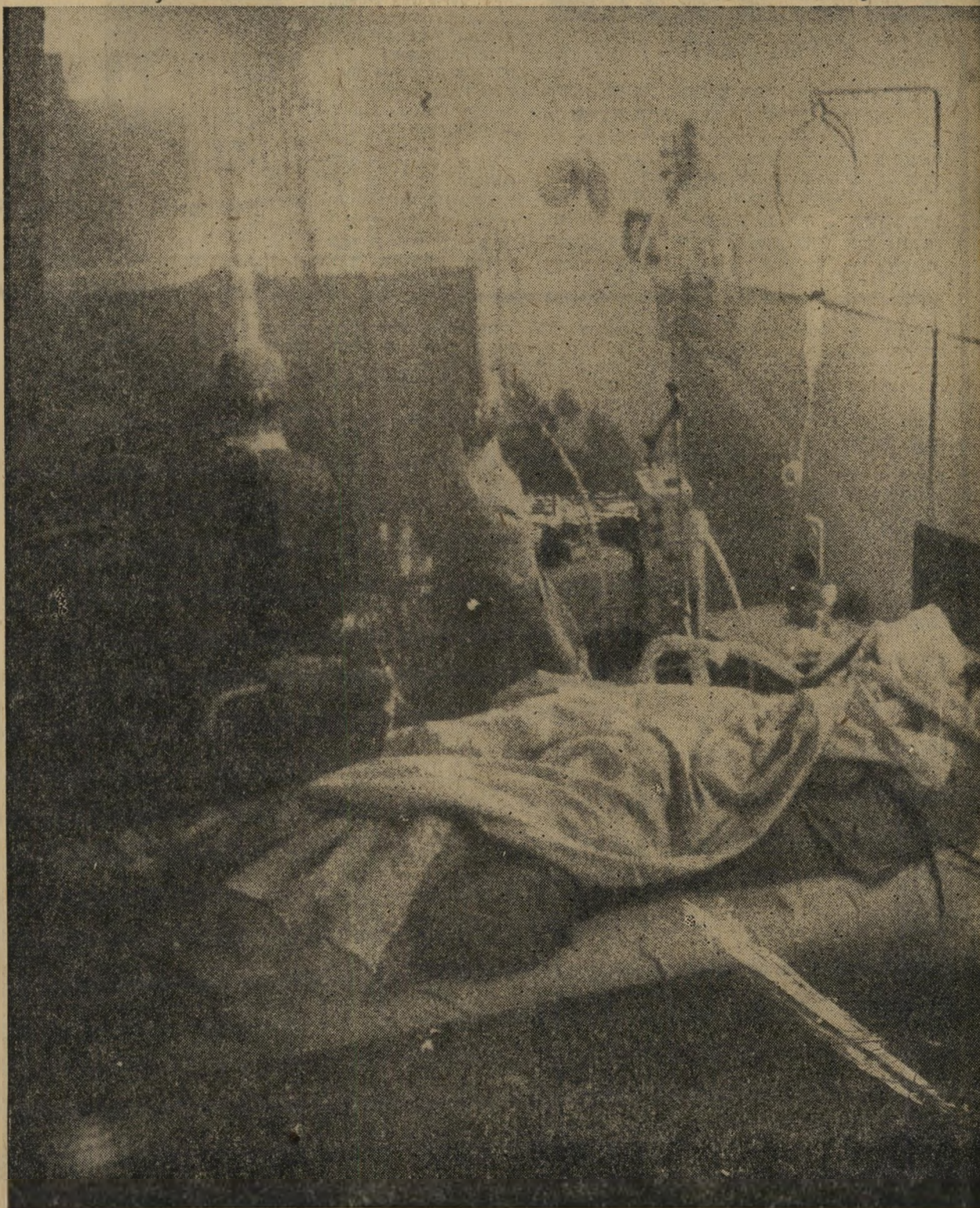
שקוע

בתרדמה

עמוקה

סולם שוכב בחדר החמישי במסדרון „המחלקה לניתוח-לב, בקומה ד' של בית-החולים. החדר הרביעי הוא אטום לגמרי ומתוכו בוקעים תיקותקי מנועים, כנר את המכשירים המפעילים את הכליה המלאכותית שהיתה מחוברת לגופו של סולם, אחרי שהתגלה ליקוי בפעולת כליותיו.

„חלונות חדר ההתאוששות בו שוכב סולם, צבועים לבן מבפנים. אולם מעליהם,



רטייה לבנה. מתוך חזהו נראים שני צינורות המחברים למכונת ההנשמה המלאכותית. האיש ליד המחיצה, בצד שמאל, הוא הרופא, העוקב אחר הפעולה של המכשירים המחברים אל בעל הלב השתול.

מאחורי עיר זכוכית נראה יצחק סולם, בעל הלב השתול, כשהוא שרוע על מיטה בחדר ההתאוששות, מכוסה בסדין לבן ועל פניו