

(המשך מעמוד 25)

ראה אותה? צעק ינוקא, מבלי שאיש יוכל להשיב לו. רק מאוחר יותר חזרה סימה כשכולה מתנשפת וכפתורי-שימלתה מרוטים.

מיד הסתבר סיפור העלמה. יום אחד השאילה סימה שימלה חגיגית לחברתה. קמה החברה ונסעה לאילת עם השימלה. בערה המתה של סימה להשחית. לפתע, בהיותה במאנדיים הגיעה לאוניה השמועה שהחברה חזרה ומרקות בדיסקוטק סאני. מצאה סימה גבר שיטע אותה לשם, ניכנסה לדיסקוטק וראתה את מי שחשבה את עצמה עדיין לחברה שלה.

"חתיכת מלזכת, איפה השימלה שלי?" התעסקה סימה והכיחה לנוכחים את כוחה בסטירות ובמריטת שערות. כשהפרידו בין השתיים, התנחמה סימה: "מזל שהיא לא לבשה היום את השימלה שלי, הייתי תולשת אותה מעליה יחד עם העור!"



מהלומות בפתח, "מאנדיים"

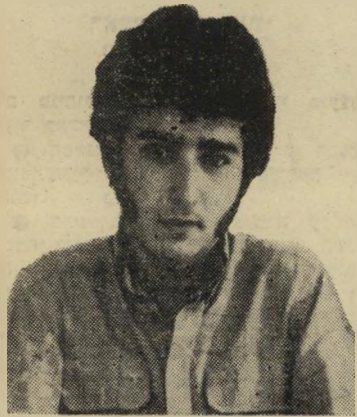
**ה** אחים רפי ורמי שאולי מנהלים היום שני דיסקוטקים בתל-אביב, את מאנדיים ואת מיני-מאנדיים לבני הנעורים. אבל מי שסבור כי להיות בעל דיסקוטק מספיק רק חוש-לעסקים, היה צריך להיות השבוע עד לדראמה שהתחוללה בפתח מאנדיים.

שלושה גברתנים מהטיפוסים עושי ה"צרות הגיעו לפתח, שם נחטכו על-ידי שומר-הסף. זה הבחין עם מי יש לו עסק — ומנע בעדם להיכנס: "הכניסה היא רק לחברים" טען.

התעקשו השלושה להיות גם כן חברים ולהיכנס. הוציק השומר את רפי שאולי, בעלה של מאנדי, שהוא בחור מוצק שהיה מרויך ספורט בצה"ל — אבל עם זאת, אינו עושה רושם של גברתן.

"מה העניינים?" שאל רפי. "רוצים להיכנס?" "לא! השיבו השלושה. "לא יכולים להיכנס!" הסביר להם רפי.

הנימוק לא שיכנע את השלושה, שנראה



בטבוק בראש

זהו עמי מרייביש, הי

מתופף של להקת הצ'רצ'ילים, מי שהיה חברה הקבוע של סימה שובל. בעיקבות טיכטוך העיפה סימה בטבוק לעבור ראשו.

להם כי בכמה דחיפות יפנו את רפי יחד עם שומר-הראש מעל דרכם.

אחד מהשלושה, טיפוס אלים וחצוף במיוחד, העלה את הטונים של קולו. "למה לך לריב, ניסה רפי לשכנע אותו, "למה לך לקבל מכות. אתה כפריע לי כאן ב"פרנסה. תתפוס אותי מחר בדינגוץ ותרכיץ לי."

אבל הבחור התעקש לגמור את החשבון בו במקום. מיד הנחית רפי מכה בצדו והשכיב אותו על הארץ. משם גרר אותו אל חדר המדרגות של בניין השופר-סל, כשעשרות אנשים צופים במחזה. שומר-הסף ניצב על כיסא וביוו מקל, כדי להרחיק מתערבים בלתי-רצויים. מימון הידוע, בעל המנופים, שבר בטבוק על הקיר ובקצותיו איים על חבריו של האלים החצוף לחוש לעזרתו. ואילו רפי הוכיח לאותו בחור שהוא בעל דיסקוטק חזק מאוד — הרבה יותר מכה שאפשר לנחש.

במשך חמש דקות רצופות היכה רפי בגברתו, שרצה להצטרף אל חברי מועדון מאנדיים, עד שזה ילל כחתול ובכה על נפשו. אורחי מאנדיים, שלא הבחינו במתחולל בחוץ, ראו את רפי חוזר כשדם על אגרו-פיו, ידעו שהציל אותם מקטטה לא נעימה. שלושת הגברתנים החליטו להצטרף, כנראה, למועדון אחר — שבעליו חלש יותר.

רק אתמול נולדה

תכנית ביטוח בריאות לזוגות צעירים

זוגות צעירים יזכו **50%** ממס החבר (לדוגמא: כשהבעל שכיר, מעתה בשנת הביטוח הראשונה של הרשומה של מס חבר כולל בשיעור של 9.20 ל"י לחודש).

בקופת חולים מרכזית פטורה גם אשה עובדת מכל תשלום מס נוסף ומבוטחת בזכות המס שמשלם בעלה.

קופת חולים מרכזית מעמידה לרשות המבוטחים גם מרפאות משוכללות ומצוידות וגם רשימה רחבה של מומחים ורופאים פרטיים, לבחירתם, שהם יכולים לבקר בביתם בכל עת. כל זאת נוסף על סידורי אישפוז מלאים.

בקופת חולים מרכזית אין כל הגבלות לגבי מחלות ומומים מלידה לגבי ילדים הנולדים לחברי הקופה.

קופת חולים מרכזית משלמת למבוטחיה דמי אישפוז בסך - 25 ל"י ליום בעת אישפוז בבית חולים (עד 100 ימים בשנה) ודמי החלמה ל- 7 ימים לאחר אישפוז.

קופת חולים מרכזית היא מוסד רפואי שאינו קשור בהסתדרות או במפלגה כלשהי ושום תוספת אינה צמודה לדמי הביטוח הרפואי.

בקשו פרטים מלאים בכל סניפי קופת חולים מרכזית או במרכז

קופת חולים מרכזית

דחוב שפרינצק 15 תל-אביב / טלפון 273111



פרטים: א. גלבזום

משור העבודה אורט ישראל

**המכון להשתלמות מקצועית משולבת**

**יסודות הטלוויזיה**

קורס מס. 3 - 1968

יפתח ביום א' 17.11.68

ההרשמה במשרדי המכון שד' דוד המלך 39, טל. 248162, ת"א

**SCHAUB LORENZ**

TELEVISION

הטובה ביותר בעולם

המנוי - קיבלת חשבונך, נא פרע אותו בהקדם.