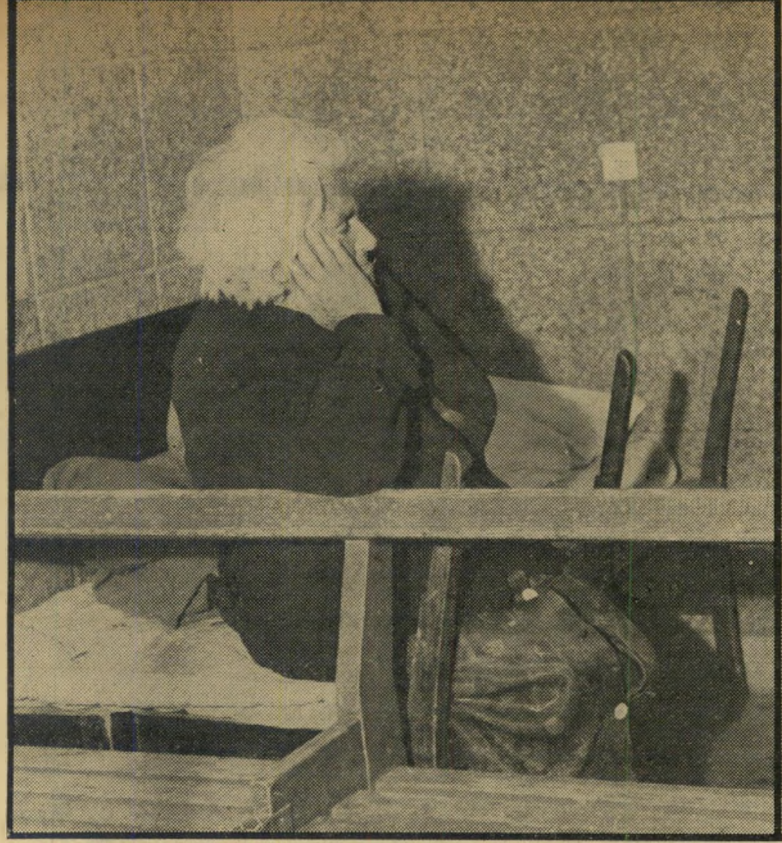


במדיונה

העם הגשמים באו



תושבת שכונת התקווה שפונתה מביתה
מי הזעם מהרי ירושלים —

לגובה של שלושה-ארבעה מטרים תוך שעות מעטות. מכיוון שהוא חוצה את השכונות המאוכלסות — והנמוכות ביותר של תל-אביב, הוא מהווה מוקדהסכנה מספר אחד בימי שטפון, לשכונות אלה. נאז גאה נחל זה על גדותיו בשנת

בתחילת דצמבר עוד התרחצו אלפים בימ. מומחי משקי'המים בחנו בדאגה את מיפס הכינרת, שירד השנה במידה הסרת'תחך דים בעשר השנים האחרונות. התפוזים זע קו לגשם, שדות זרועים החלו לקמול. בין שרב למישהו היהדהה השאלה: מתי ית' חילו הגשמים?
השבוע נפתחו ארובות השמים. לא היתה כמעט פינה אחת בארץ שלא גרטה. אור רים שלמים ספגו כמויות גדולות של גשם. מומחי משקי'המים מדדו את הזרימה לכי' נרת ולמאגרים מלאכותיים במאות מיליונים של מטרים מעוקבים.

בין הודעה אחת לשניה על „גשמי ברכה“, הצטלצלו גם נימות של דאגה. עצים נעקרו, קווי טלפון נותקו, אניות ברחו מתוך נמל חיפה אל הים הפתוח. עבודות טעינה ופריקה נפסקו, פועלי הקיטוף ישנו בטלים בבית. ועדות'חירום התכוננו היטב בנחלים.

מוסררה הסורר. בהרי אפרים ומנשה התמלאו הוודיות. אבל פרצי'המים כוונו באפיקים מוגדרים, אל המאגרים.

בדרום התמלאו הערוצים, החוצים את הארץ לרוחבה, מהרי חברון ועד לחוף הים. נחל שקמה גאה, וקטעי כבישים הוצפו. אבל במרחבי הדרום אין סכנת השטפונות פגע חמור. הנחל המסוכן ביותר, מבחינה זו, מוביל את מ'השטפונות מהרי ירושלים לחוף תל-אביב. זהו נחל אילון — או ואדי מוסררה הסורר. הוא יכול לגאות

לינוודי יום וערב
מינואר 1967

הסמכה ממלכתית

אלקטרוניקה
לכל הדרגות

אלקטרוניקה
רפואית

כולל טלוויזיה בחוג סגור

בשיתוף „איסטרוניקס“
(מפיצי R.C.A. בישראל)

טלוויזיה
תיקון ■ אחזקה ■ שרות

בפיקוח משרד העבודה

אדריכלות פנים
בניית כוודלים

בניין ■ ריהוט ■ דגמים

בפיקוח הסתדרות הטכנאים

סרטוט
בניין ■ אדריכלי ■ מכונות

הבוגרים יתקבלו להסתדרות הטכנאים

סרטוט טכני
בשיתוף „אלקטרה“

קירור וכניוזוג אוויר
למתחילים • מתקדמים

בשיתוף „אגפא“

צילום
רגיל וציבעוני
למתחילים • מתקדמים

בפיקוח אגודת הגרפיקאים

גרפיקה שימושית
קישוט ותיפאורה

עיצוב תערוכות
כתב אנונותי

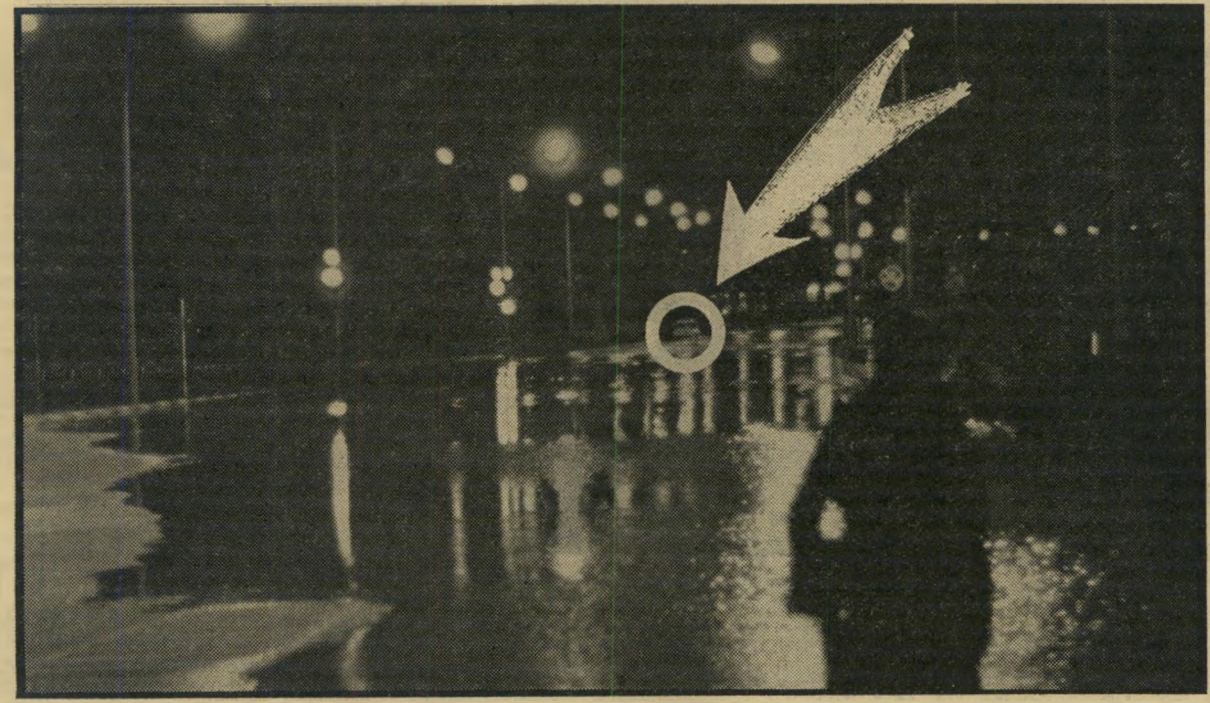
רישום ■ ציור
פיסול

בשיתוף „משכית“

ציור באטיק
עיצוב צעצועים
פרטים והרשמה

המכללה הפוליטכנית
תל-אביב, רח' המסגר 62,
טל. 36487

מי'9 בכוקר ער 1 אחהיצ
ומי'5 אחהיצ ער 8 בערב



מכונית ששקעה בשטפון ליד גשר „עלית“ ברמת-גן
— דרך השכונות המאוכלסות ביותר —

1952, הוא הועמק והורחב, ניבנו מעליו גשרים חדשים וגבוהים — בעיקר במבואות רמת-גן ושכונת התקווה. אבל לא היה שום בטחון, ששיפורים אלה דיים כדי להגן על תושבי השכונות מפני שטפון חדש.

השבוע נידמה היה, כי שוב מאיים הווא' די באסון. מימיו עלו במהירות, הציפו את הגשרים החדשים, וניתקו את התנועה בכי' ביט הראשי בין תל-אביב לרמת-גן. גם הכניסה לשכונת התקווה נחסמה. רק גשר ביילי אחד, גבוה במיוחד, לא נשטף במים הזורמים.

העירייה, בעזרת מכביהאש, התכוננה ל' מיבצעי'הצלה המוניים. הוכנו מקומות-קליטה לעשרת אלפים אזרחים, שבתיהם עלולים להיות מוצפים. עשרות צופים גויסו לפעור לות-הצלה.

ואמנם, הוצפו בתים ומפעלים, ושוב נר' או חלקים של שכונת התקווה כעיר התעלות ונציה. נשים וקנות פונו, מכונית-כיבוי גדר לה שקעה, מכוניות פרטיות וטנדרים טבעו למחצה, ספרי'תורה הוצאו מבתי-הכנסת. אבל לפני שיכול היה לקרות אסון, שידור מפקד הכבאים של תל-אביב, אהרן אנקורי, את ההורעה המרגיעה: המים יורדים.



מכונית-כיבוי בשכונת מונטיפיורי
— סוקד מספר אחד