

מרד המובטלים

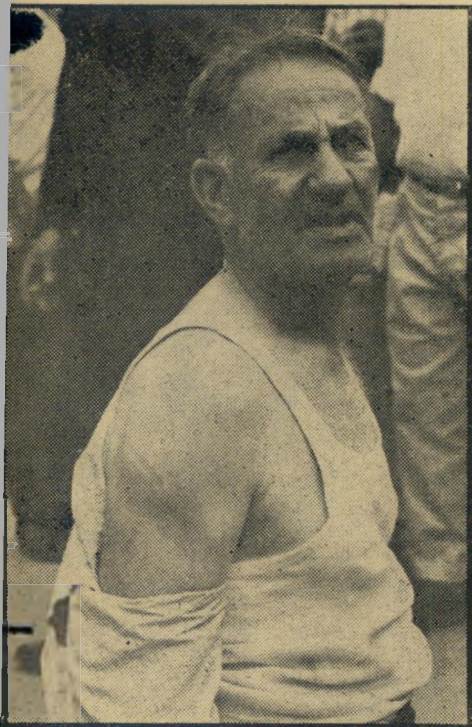
(המסך מסוד 13)

הבחנה, וה"שבאב", הנהגה לשמוע קול נפץ של זוגיות. המשותף לכולם היתה המרידות על האבטלה המתפשטת, כאש בשדה קוצים. הרקע הישיר להסגנה — הפיטורים ב"ליילנד" — מסמל היטב את המצב בכל עיני רות הפיתוח.

★ ★ ★

ל"רן" אין כסף

ל"יילנד", שהוקם ביוזמת משרד-ה"תחבורה ומשרד המסחר והתעשייה, מתבסס בעיקר על מכירת המכוניות בארץ, לתצרוכת מקומית. כדי לאפשר את קיום המפעל, היה צורך להפסיק יבוא אוטובור סים ומשאיות, להבטיח לליילנד, שאגד, דן והמקשר יקנו אוטובוסים שלו, וכי סולל-בונה והקיבוצים יקנו משאיות. אולם עם החרפת המשבר בתובלה, ירדה הדרישה ל-



הכועל פועל מבוגר בבית-החרושת לליילנד, סגל, קיבל מכות אלה על גבו. המשטרה טוענת שהשימוש בכוח היה מוצדק ומנע נזקים חמורים. ההסתדרות עומדת להקים באשדוד בית-חולים.

משאיות, וכבר קודם לכן נכנע משרד-התחבורה ללחץ ונתן לחברות הסתדרותיות רשיונות יבוא למשאיות מחו"ל. 60 נציגים של עיריות ישראליות ביקרו בשנה האחרונה בהולנד, כדי לבדוק שם מ"ק רובו מאוד את המשאיות להובלת אשפה של בית-החרושת בקרונוברג. כדי לזכות בסיולים אלה, מעדיפות העיריות את המשאיות ההולנדיות. אגד מעכב את הזמנת האוטובוסים כדי לזכות במחיר נמוך יותר, ואילו דן, שהעלה את מחיריו בסענה ש"דרוש לו כסף לחידוש משק המכוניות — אינו קונה מסני שאין לו כסף. פועלי ליילנד, הנוכרים את פרשת השוחד של דן, והעוקבים עתה אחר העיסקה עם נהגי המוניות, אינם יכולים שלא להתמרמר. בתום השנה השלישית להפעלתו, נאלץ ליילנד להוריד את התפוקה לחצי. מיגרשי החניה של בית-החרושת מלאים במאות מש"איות גמורות, שאין להן דורש. מחסני ה"מיפעל מלאים חלקים הממתינים להרכבה, וציוד של מיליוני דולארים עומד ללא שימוש ומתקלקל.

כך עושה יו ממשלתית אחת להקמת ה"מיפעל, בעוד היד השניה הורסת אותו. אל תוך הכלכלה המלאכתית הזאת, ובתוך ה"אנארכיה הכלכלית, ניסה ש"האוצר פינחס ספיר להזריק תרופה בנוסח המאה הקודמת — את האבטלה. הממשלה חשבה, בעזרת אבטלה מצומצמת, להאיט את קצב עליית רמת-החיים, לרסן את הצריכה, ולחסוך 50 מיליון לירות על-ידי ביטול שיטת תוספת-היוקר.

מאורעות השבוע באשדוד ובדימונה, וה"סימנים הברורים בעירויות-פיתוח אחרות, כי מאורעות דומים עלולים להתרחש בכל ה"ארץ, הרתיצו את הממשלה. צעדים בובוניים ללא תקדים, כמו העברת מיפעלים לאזורי-פיתוח, יחסלו ומניית את האבטלה, הרוחות תשקוטנה, והאינפלציה תואץ.

החולצה הבאה שתלבש...
 חולצת האופנה של ניבה עשויה "טרילין"
 אלגנטית למידותיך
 גזורה להפליא למידותיך
 סלה ואורידית

ניבה חולצות עשויות 'טרילין' Terylene
 להשיג ב **איוניר** בתי האפנה הראויים לאמונך



למד מקצוע העתיד
טכניקת בידור
 מנישית
 כולל תיקונים, כיוון, אנטנות
 אין צורך בידע קודמות באלקטרוניקה
 מעבודות משוכללות

למודי בקר **למודי ערב**
 דו-שנתי קורס מרכז חצי-שנתי
 לבוגרי ה, ט, י, יא, לנוער ולמבוגרים
 פרטים והרשמה במשרד החינוך בתל-אביב: 8-1 בבוקר, 4-8 אח"צ
גמנסיה טכנית

אלנבי 70 החשכל 27 פרישחן 38