

הקיץ מעדיפים את
נווי הקיט המקסימים של

אוסטריה



לימי קיץ ארוכים קיט נפלא על פסגות
הרים ועל שפת אגמים מקסימים. פנסיון
מלא החל מ-30.00 \$ לשבוע. טיולים
ענוגים החל מ-35.00 \$ ל-5 ימים.

• בנוסף לכרטיס הטיסה

פנה לידידך
סוכן הנסיעות

AUA-AUSTRALIAN AIRLINES

תל-אביב, רח' אלנבי 94, טל: 621573/4

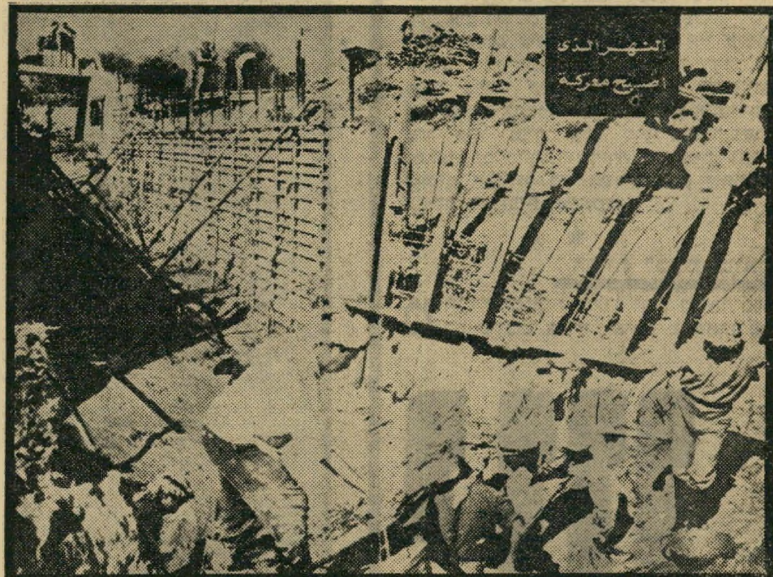


בסרחב

המים

סכר חוסיין

מעולם לא ששה ממשלת לבנון לבצע את
החלטת ועידת הפיסגה להטות את יובלי ה-
ירדן. משגבר הלחץ, ביקשה ערביות מפני
תגובה ישראלית אפסרית.
לפני שבועיים הגיעה לביירות משלחת צב-
אית מצרית כדי לדון במתן הערביות. ה-
ביקור נשמר בסוד. גם הסיור שערכה ליד
הגבול הלבנוני-ישראלי ניתן לפירסום רק
אחרי שהמשלחת חזרה לקאהיר. ואז המ-
ליצה המישלחת: «פעולות ההטייה הייבות
להתחיל מייד... בידי הפיקוד הערבי הי-
יכולת להגן על כל תוכניות ההטייה».
לפעולות המומחים הערביים, יימשכו פעולות
ההטייה בשטח לבנון שנה וחצי בלבד.
לעמאן הגיעה, במקביל, משלחת מורכבת
מאדם אחד: מוחמד אחמד סלים, המהנדס ה-
מצרי שתיכנן את תוכנית ההטייה. הוא הו-
נ



סכר מוח'ייבה בכנייתו

פעולה מדינית, יותר מאשר בניית סכר

שלנו הנו סוציאליזם מדעי, במסגרת ערבית
מוסלמית, הקרובה לדוגמה היוגוסלבית.
«המסגרת הערבית המוסלמית» של הסו-
ציאליזם האלגירי נקבעה עלידי אחד בן
בלה עצמו. כאשר הצטרפו הקומוניסטים ה-
אלגיריים למפלגת הפלין, הודיע להם בן
בלה שמוותר להם «למתוח ביקורת על כל
דבר, פרט לערביות של אלגיריה והאיסלאם».
איחוד עיוני. אין ספק שקצב הסוציאלי-
זציה באלגיריה מקדים את קצב הסוציאלי-
זציה בכל מדינה ערבית אחרת, כולל מצרים.
העובדה שהמהפכה האלגירית היא מהפכה
עממית, שקמה תוך כדי מלחמת ממושכת
במתנחלים, נתנה למישטר הסוציאליסטי של
בן בלה משענת עממית גדולה מזאת שיש
לעבדאל-נאצר. אך אין הבדלים גדולים בין
הקו הרעיוני של השניים. כדי לבדוק באיזו
מידה קיימים הבדלים, נערכה לאחרונה וער-
דה ממושכת במצרים, בה השתתפו נציגי
הפלין ונציגי האיחוד הסוציאליסטי המצרי.
מטרת הוועידה: לקבוע תוכנית רעיונית ו-
חינוכית משותפת לשתי הארצות.
בשלב האחרון של הוועידה הצטרפה ל-
דיונים גם משלחת מטעם האיחוד הסוציא-
ליסטי של עיראק, שגם היא רוצה להשתלב
במסגרת הסוציאליזם האלגירי-מצרי.

מן עלידי המלך חוסיין עצמו, לשם התייע-
צויות. «המלך החליט לתת עדיפות ראשונה
להקמת סכר מוח'ייבה» הודיע סלים. «ה-
פעולות כבר התחילו והעבודה צריכה להימ-
שך 30 חודש ואולי רק שנתיים».
תוכנית הבנייה של סכר מוח'ייבה עובדה
עלידי חברת קו אסתר ג'יבנה היוגוסל-
בית, שזכתה במיכרו לביצוען. עבודת ה-
בנייה עצמה הוטלה על קבלנים ערביים בל-
בי. «כי עבודה זו היא פעולה מדינית יותר
מאשר בניית סכר», הסביר סלים.
סלים גילה כי הציע שסכר המוח'ייבה
ייקרא סכר חוסיין, על שמו של מלך ירדן.
הוא גילה גם שנחפזה עד כה תעלה באורך
13 ק"מ בעמק הגור. אורך התעלה כולה
יהיה 37 ק"מ. התוצאה: 10 מיליון ליש"ט.

אלגיריה

שר הסוציאליזם

עמרו זגאן לא בא מבית עשיר. אביו היה
טבח, מטופל ב-11 ילדים, ועמרו חיבב היה
להפסיק את לימודיו ולעבוד כשליח מיברקה.
בהיותו בן עשרים הצטרף לאירגון הנוער
הקומוניסטי באלגיריה, ולאחר שנים מעטות
הגיע לעמדה חשובה, כעורך עתון האירגון.
בשנת 1940 נעצר והוגלה ממולדתו למשך
שלוש שנים, ועם שובו נתמנה למזכיר ה-
כללי של המפלגה הקומוניסטית האלגירית.
אלא ששנותיו הלאומניות הביאו את זגאן
לידי התנגשות עם המפלגה הקומוניסטית ה-
צרפתית, ממנה גורש ב-1947.
במשך כמה חודשים הצליח להסתתר ב-
בתי חבריו, כאשר אנשי הפלין, אך השלטון
נות הצרפתיים עלו על עקבותיו והוא נעצר,
ניכלא למשך שמונה שנים.

מצרים

חכם בלילה

«ממבט ראשון», דיווח כתב אחר סאעה,
«תחשוב שהוא חגי אמין אל-חוסייני, מופתי
ירושלים לשעבר, אותו הלוש, אותה המצי-
נפת, ואחרו קול שקט והססן. אבל זהו חיים
בק, הרב הראשי של יהודי מצרים».
במצרים חיים כיום כ-5000 יהודים, שרידי
קהילה גדולה ועשירה. שעם קום מדינת יש-
ראל מנתה קרוב ל-100 אלף איש. לרשות
הנותרים עומדים עדיין 20 בתי-כנסת בקאהיר
ובאלכסנדריה, בהם הם מנהלים את טכסיהם
והגיגותיהם כסידורם. הראיון עם החכם חיים
בק נערך במשרד הרב הראשי.
חיים בק — יליד תורכיה, שהוריו היגרו
למצרים ב-1910 — פתח בהרצאה על ההק-
בלה בין האיסלאם והיהדות. אך לא זה עניין
את המראיין. הוא שאל אותו על המיסמך
(המשך בעמוד 30)

פצצה!

**פיתוח והגדלה
בהנחה עצומה**

**מצלמות וציוד עם
100 אחוז שרות**

פוטו דניאל
Photo Daniel

רח' 141
Ben Yehuda Str.
יחודה

פינת
Cor. Arlosorov
ארלוזורוב
תל-אביב
Tel Aviv
טל. 23-67-61

לפנה-צ, אחה-צ ובערב

כאן הנהלים

בכתות קטנות למבוגרים

אנגלית, עברית, צרפתית, גרמנית, רוסית,
ערבית, ספרדית, איטלקית, פורטוגזית
קורסים מיוחדים לתלמידי בתי-ספר תיכוניים ויסודיים
תל-אביב
חיפה

החלון 27, טל. 69265

נחלת-בנימין 2, טל. 56347