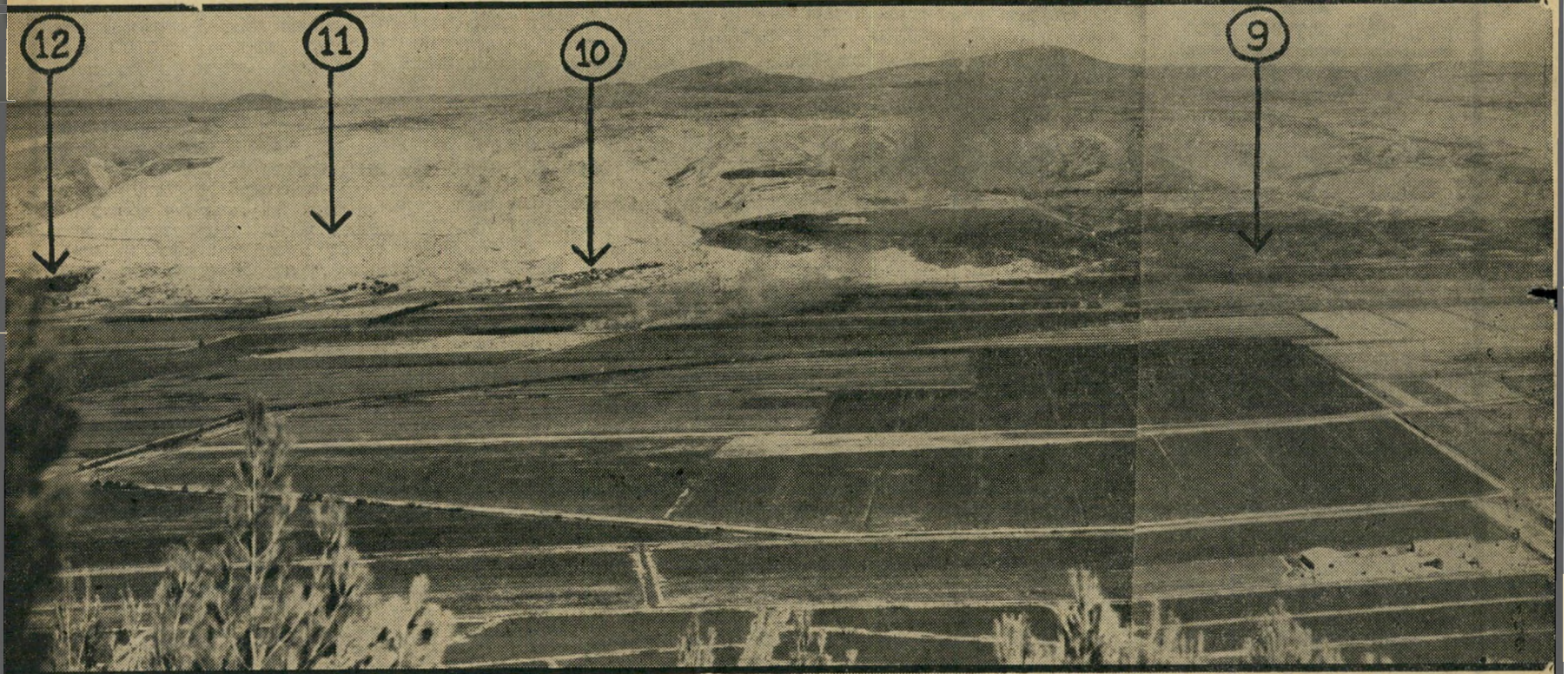


2 — היאחזות המהיל גלבנינה, המשמשת חיקוי סורי להיאחזויות הנח"ל הישראלי. 3 — ישוב הספר הישראלי באזור המפורז אשמורה. 4 — הכפר הסורי דבורה. 5 — חווה חקלאית של הקרן הקיימת לישראל. 6 — החלק הדרומי של היאחזות המהיל, דרבשיה.

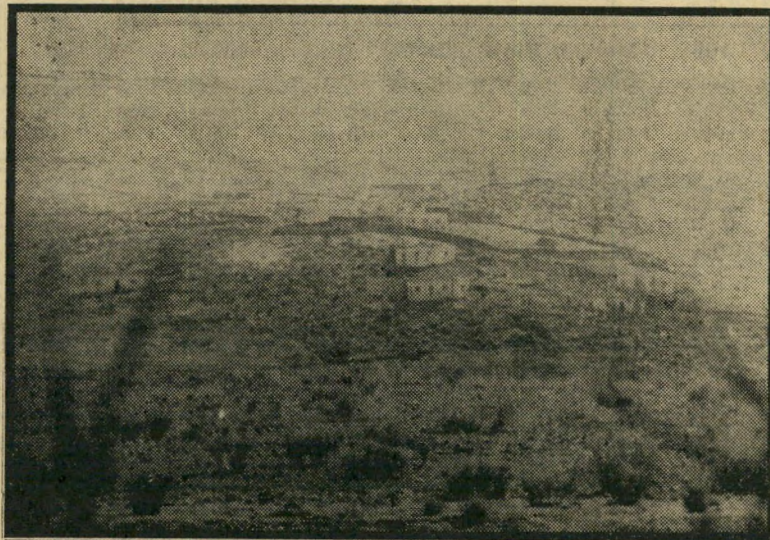
ואת הרמה הסורית שממזרחה לו, צולם ממצודת נביי'ושע בצד המערבי של העמק. הקמט בתמונה למעלה מראה את אזור הגבול הישראלי-סורי ממשמרי-הירדן בדרום ועד לדרבשיה בצפון. הנקודות הנראות בו הן: 1 — הישובים הישראליים יסוד'המעלה וחולתה.



8 — היאחזות הנח"ל משפחתיהם, עוסקים בחקלאות ומקבלים משכורות ממשלתיות. 9 — מעיינות המים שליד ערפה. 10 — גונן. 11 — כביש המקשר את גונן עם להבות'הבשן, העובר כולו בתוך השטח הישראלי. 12 — קיבוץ להבות'הבשן.

נראים השדות בחולה המיובשת, בריכות דגים ותעלות המים. מעבר להם הרמה הסורית. הנקודות המופיעות במפה הן: 7 — החלק הצפוני של היאחזות המהיל דרבשיה (שחלקה הדרומי מופיע בתמונה שלמעלה) בה יושבים חיילים סוריים משוחררים יחד עם בני

מערך ההגנתי שלהם באזור בצורה מיוחדת ובצפיפות. דווקא במקום שהעליונות הטאקטית היא בידיהם, הם נראו כחוששים ביותר. מלבד המוצבים הקבועים שלהם, המפוזרים לאורך כל הגבול, מלבד המיתחמים הרי מבוצרים שהקימו בפיתחו של כל ואדי וירעוץ המוביל אל הרמה, הם חיקו כאן את הדוגמה הישראלית: הם הקימו ישובי נח"ל במדרונות הנמוכים של הרמה, כדי להגן עליה. הבולטים ביותר בין ישובים אלה הם גיל-בינה, הנמצאת כשלושה קילומטרים צפונית למשמרי-הירדן, ודרבשיה, הנמצאת מול נוטי-רה, עשרה קילומטרים צפונית למשמרי-הירדן. אלה הם ישובים חדשים, הוּמְּים בחיצוניותם לישובי-ספר ישראלים. בתיהם פרושים בצורה היקפית מסביב לגבעות. בכל בית מצויות עמדות-ירי, חלונות הריחיים מהגנים בסורגים ובשקיה-חול, ורשת של תעלות-קשר מקשרת ביניהם.



החולה. ראש החץ של הצבא הסורי גלש או מהרמה, דרך משמרי-הירדן, לעבר איילת-השחר. כי פני הקרקע של הגיורה, הי שטוהים כמעט, הם נקודת תורפה לכל מערך הגנתי.

אולם באותה מידה שגיורה זו היא ה'חוליה החלשה בשרשרת הגבול הישראלי, זוהי גם החוליה החלשה בקו הגבול הסורי.

★ ★ ★

הדוגמה הישראלית

בנקודת מבטן של מטה הצבא הסורי, אם הוא סבור שישראל תגיב בפלישה על עבודות הטיית הירדן, מתקבל ביותר על הודעת שהיא תבוצע באזור זה. הרמה ה'סורית באזור זה אינה תלויה. השיפוע שלה הוא מדרג.

הרמה עצמה מבוטרת עלידי שפץ של ואריות עמוקים וערוצים, ופני הקרקע שלה כשרים בהחלט למלחמת שריון, למשל. יחידה מוזאת: בעוד שכוח פלישה סורי יהיה חייב לכבוש בבת אחת את כל העמק כדי להאחז בגבעות שממערב לו, יהיה לצד ש' כנגד קל יותר, אם יפלוש, להאחז בשטחים שברמה הסורית.

הסורים, שהיו מונחים עלידי שיקולים אלה עוד זמן רב לפני שהחלו לחשוב ב'רצינות על תוכניות ההטייה, ביססו את ה'

בישובי ספר אלה יישבו הסורים את ה'נח"ל שלהם — אנשי המשמרי-הלאומי (ה'מהיל), חיילים משוחררים העוסקים ב'חקלאות.

ה'יאחזות מהיל גלבנינה, צפונית למשמרי הירדן, שוכנת ממש על הגבול הבינלאומי בין ישראל וסוריה. בתמונה נראים בתי היאחזות בה יושבים אנשי המשמרי-הלאומי הסורי. בתחתית הבתים — עמדות-ירי. ממקום זה יורים הסורים לעבר טרקטורים ישראליים בתוך השטח המפורז, ליד אשמורה.