

# ילדה

בקומה השנייה, אליה מובילות מעלות מתוך הסלון, נמצאים חדרי השינה לבעלי הבית ולעובדי, המופרדים באמצעות חדר-מגורים קטן, ואטלייה הציור הפרטי של צפירה אילין. אך צפירה, למרות סגל העוזרים ה' עומד לרשותה, מועסקת בניהול ביתה לא פחות מכל עקרת-בית אחרת. גם כיום אני עוד מטפלת בבית, דואגת לצביעה מחדש, לתיקונים ובמיוחד לסידור הפרחים. למעשה תופס הבית את מרבית זמני.

## מוזיאון בחדרי השרות

מה שמאפיין את הדירה יותר מאשר תלכוננה וריהוטה, היא היותה מעין מוזיאון לציור ולפיסול. בכל חדרי הבית, כו



## הפסודין

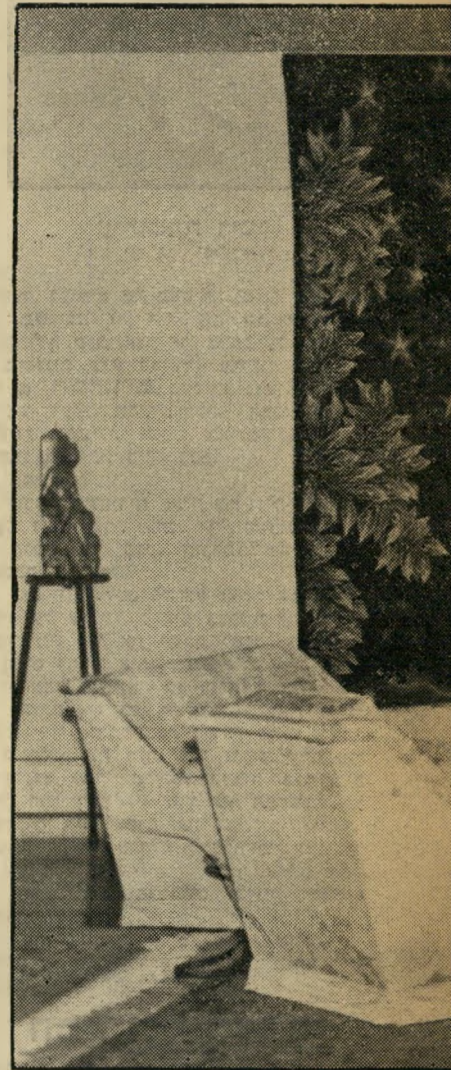
לל חדרי השינה והמסדרונות המובילים לחדרי השרותים או מגורי הסגל, מוצגים תמונות ופסלים, שלא היו מביישים שום מוזיאון המכבד את עצמו. יש ציורים משל שאגאל, רנואר, מאנה כ"ץ, אוטרילו, דופי, ראובן, מרסל ינקו ופסלים של חנה אורלוף ורווד.

בכל מקום שאדם נמצא, ולא חשוב כי אילו נסיבות, נעים לראות יצירות אמנות, מסבירה צפירה אילין, העוסקת היא עצמה בציור. אני נזהרת שלא להציג לראווה את כלי הבית. אני מעדיפה להציג תמונות

בוסה גם גג החילה כדשא. בכל פינות הגן הגדול לראות פסלים של יוצרים ידועיים, הניצבים על מ.

ית עצמו אין מספר מדוייק. שכן קשה לדעת אם הסלון הגדול, התופס את מרבית הקומה התחתית או כארבעה חדרים. זהו סלון ענקי, בצורת ו ניצב בר למשקאות. ריצפת-השיש שלו מכוסה ניים עבים.

אשונה של החי, שקירותיה מכוסים בתמונות ובי ניצבים פסלונים חרסינה עתיקים, מרוהטת רק במכר ו ובשולחן נמוך, עליו מונח מגשי-הכסף — לא זה זה מדינת היהודים, אלא זה שעליו ניתנה לאילין



לוקסה. משמאל, על גבי הדוכן, נראה אחד מפסליה חנה אורלוף. ריפוד הכורסאות הוא בצבעים שקטים. חם סניי, על השולחן סבלת שיש בצבע הריצפה.

ל עובדי מפעלו. מגש זה מואר בלילה בתאורה מיוחדת וזו מובילה אל הפינה המשמשת כמרכז הסלון. היא תמונת-קיר גדולה, טויה בכחול כהה, לפי סם של לורסה, מתחתיה ניצבות, סביב שולחן-שיש זוט עמוקות מברוקאט, בצבע הקרם.

נגזית ניצב פסל-כנף שחור, תחביבו הפרטי של למולו אחי-גריל עם מעשנה המזדקרת אל התקרה.

ושניה של החי המתחילה משם, מופרדת בעזרת שני ת לבנים, המובילים לחדר-האוכל המשפחתי. זהו חדר ננון ונציאני, בצבעים בהירים. מתקרתו מצופת-העץ ת שתי מנורות-בדולח נוצצות. שתי עלולת-שרות, עמוד יכות כלי שולחן מכסף, הן הריהוט הנע מסביב ל-

החי עומד החדר המשמש בר למשקאות. למשקאות ו מרתף מיוחד, המתוכנן לפי כל כללי שימור היין. סלון הגדול, מכילה הקומה התחתונה את דירתו של ר של משפחת אילין, את המטבח החדש (בו יש שני שתי כירות ושתי כל דבר), וחדרי השרות לאורחים.



## הכניסה לבית

ציורים של ציירים ידועיים מעטרים את הקירות בכל פינות הבית. הכניסה מובילה לסלון ממנו מסתעפים שני סולמות של מדרגות, המובילים לקומה השנייה, בה נמצאים חדרי המגורים והשרותים.

מגיע למיליונים, מכהיק ונוצץ. אפילו מבי קש האורח להתבודד לשעה קלה בבית-השיי מוש העשוי שיש, הוא נתקל ליד הדלת בתמונות משך רנואר וקיסלינג, וכדים סני ניים אדירים שובים את מבטו.

כדי שבת זה יתפוס את מקומו הראוי בנוף, היתה המשפחה צריכה להשקיע מאמץ רב במניעת כיעור הסביבה. כך, למשל, כשרצה קבלן פרטי לבנות בית-דירות מכור ער ממול, קנתה משפחת אילין גם בית זה, שקומתו הראשונה כבר נבנתה, הקפיאה את הבנייה ומסרה את הקומה הבנויה, כחילה נפרדת, לכנס הבכור.

הבן הבכור ארנון (23), שהוא מוס' מך לכלכלה, חזר לאחרונה עם אשתו מארצות-הברית, וזה במתנה כיאות למאורע כי זה: ציור של אוטרילו ששווי 15,000 דולר. על הטענה, המושמעת לעיתים, כאילו ה' משפחה דואגת יותר מדי לעשיית רושם על אורחים, מגיבה צפירה אילין במשיכת-כתפיים. "אצלי בני הבית והאורחים עומ' דים על אותה רמה. איני עושה למען ה' אורחים את אשר איני עושה למשפחתי שלי."

ופרחים מגינת-הבית. לפעמים מתעורר ה' רושם שביתנו הוא בית-מלון, בו נערכות רק קבלות-פנים ומסיכות. לעיתים קרובות מתארחים אצלנו עד שלוש מאות איש. כי בית-החרושת יש לנו קנטינה לפועלים, ו' הטבח המכין את האוכל שם הוא המכין גם את קבלות-הפנים בביתנו.

הזוג אילין מרבה בנסיעות, שוהה לי-עיתים תכופות מחוץ לבית. אך בימי סוף השבוע, כשהם שוהים בבית ומארחים את ידידיהם, אוהב אפרים אילין עצמו להפגין את הכישרון הגסטרונומי שלו. לכל אחד מבני הזוג יש מכונת משל עצמו, לארק כמובן. לצפירה יש מכונת לבנה ואילו בעלה מחליף מדי פעם את צבע מכונותיו. הם גם המשפחה היחידה בישראל היכולה להתפאר בכך שהיא מחזיקה יאכטה קטנה משל עצמה.

למרות זאת, הרושם הראשון שמקבל ה' אורח בבית אילין מהמם למדי. כשהוא בא בשעת קבלת-פנים חגיגית, הריהו כאילו נק' לע לסרט: זרקורי ענק שוטפים את כל ה' סביבה כאור, הדגלים מתנופפים בראשי ה' תרנים, שלל התמונות והפסלים, ששחיו



המרווח עשוי בסיגנון ונצי יאני עם שתי מנורות בדולח גדולות, התלויות בתקרה העשויה מעשה תשבץ מעץ לבן.

המשרת כיום בצבא. לבן יש בוילה זירה משלו, המורכבת מחדר-מנון רים, חדרי-שינה ונוחיות נפרדת, המאפשרים לו אינטימיות בלתי-מופרעת.

## חדר האוכל

## חדר הבן הצעיר