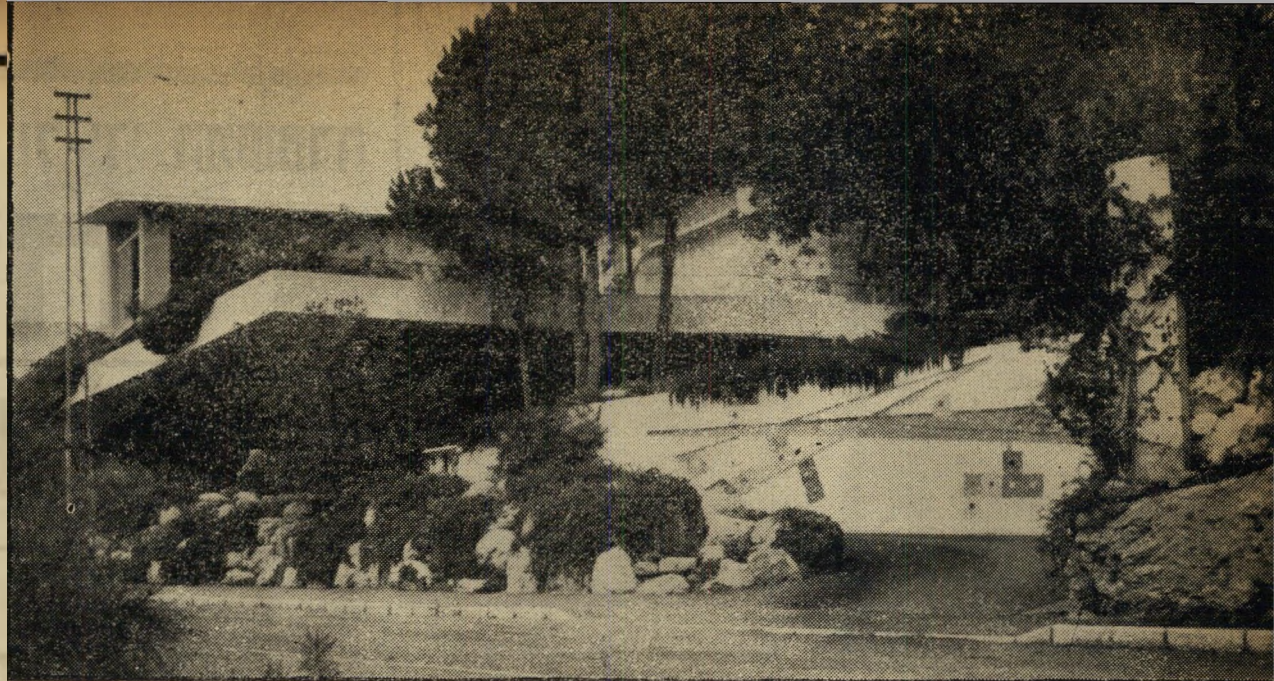


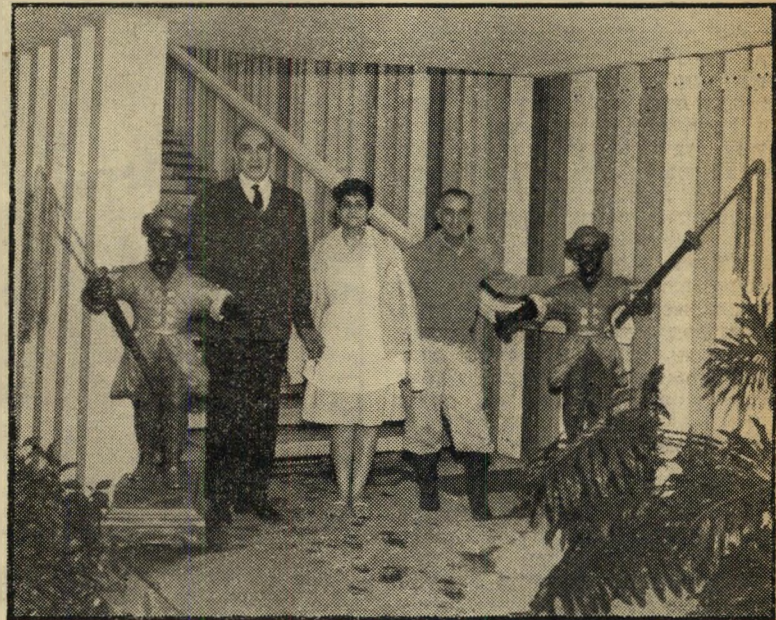
וילה



וילה אילין - הכניסה המפוארת, כביש גישה וקיר הקרמיקה

עדיין לתקופה הנוכחית במדינת ישראל. מ' בחינה זו הוא יוצא מהכלל. סוף־סוף הוא מגדולי התעשיינים בארץ, וביתו אינו שייך רק לו. זהו מוסד כמעט רשמי, אליו שולחת הממשלה מדי פעם את אורחיה, בו מתארחים חים אמנים זרים והמשמש כמרכז חברתי לשכבה מעמדית מסויימת בארץ.

ביתו של אילין, במרומי הכרמל, הפך זה מכבר לשם דבר. כאשר מבקשים מנהג מוגנת בחיפה לנסוע לרחוב חורב, אין הוא שואל למספר הבית המבוקש אלא מבקש לדעת: "לפני הבית או אחרי הבית?" והכוונה



הסגל בכניסה
שלושת העובדים הקבועים בבית אילין, הגנן, העוזרת ומנהל הבית האיטלקי, ניצבים ליד המדרגות, בין שני פסלי כושים. מנהל הבית האיטלקי עובד אצל משפחת אילין 16 שנים, מעת שהותם באיטליה.

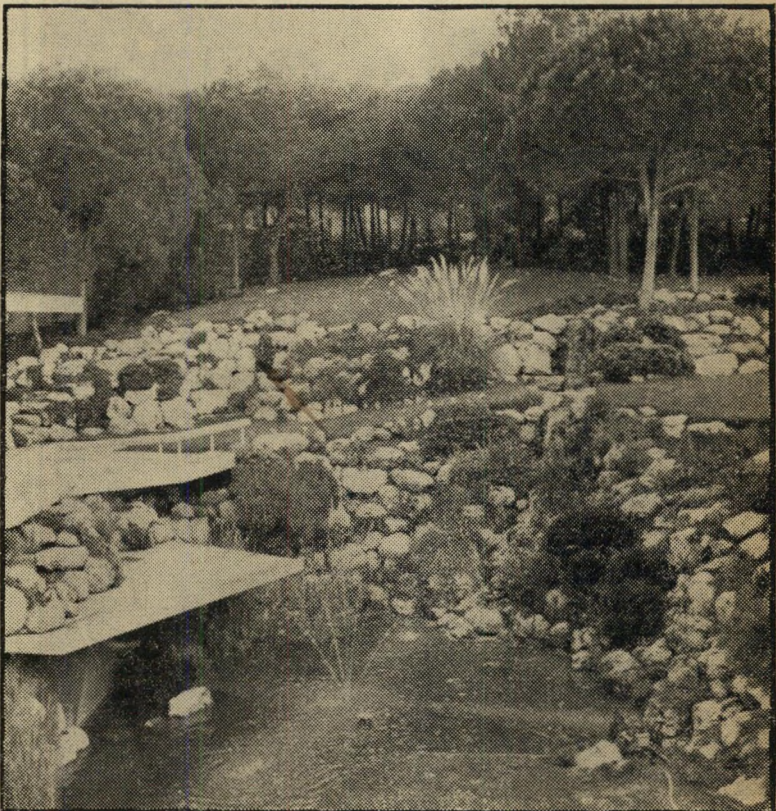
מרכז הבית: צפידה אילין בסלון

אחד מפינות הסלון הענק של וילה אילין. הקיר מכוסה במעשה־טוויה לפי ציור של הצייר הצרפתי של הפסלת הישראלית הריצפה מכוסה שני

נה היא כמובן לביתם של אפרים וצפידה אילין. בלילות בהן נדלקת התאורה המיוחדת המקיפה את הבית הרוקמתי ואת גינתו המשתרעת על שטח של ארבעה דונמים, מראת כל הסביבה באור הגיגי. ושני התרנים המזדקרים בחזית הבית - להנפת דגלי מדינותיהם של אורחים רשמיים - משחים לו כמעט אופי של מוסד ממלכתי.

★ ★ ★
זה הדרך שדי

סגנון האדריכלות המודרני של בית אילין מזכיר במידת מה את הבית ה' מפורסם מהסרט הצרפתי זה הדוד שלי. ה' בית, שתוכנו לפני שבע שנים עליידי האדריכל הגרמני היינץ פיינשל, מוקף כרידשא ירוקים וחורשות, ומפלימים מלאכותי מדי רים מים אל בריכה גדולה, בה שטים דגים זהב, ומתוכה קולחים מי־מזרקה. וכאילו לא



מבל המים והגן!
בגינת בית אילין, ברקע נראית חורשת אורנים. ליד העץ הקדמי מימין משתפך מפל קטן הזורם לבריכה, ה' נובלת במרפסות הבית, ובה דג־זהב ומזרקה, וסביבה שתולות מידשאות רחבות ידיים.