

20.12.21

לעתים אנו מקנאים בנביאי-קדם. הללו ניבאו על אחרית הימים, עת יגור זאב עם כבש. הם לא ניבאו על העומד להתרחש שבוע הבא. הם היו פטורים מן הדאגה שמא נבואתם תופרך לעיני כל. מבחינה זו, המקידו קשה קצת יותר. מלאכת הנבואה כלולה בעבודתנו היומיומית, וזו נבואה קצרה-טווח.

עתון יומי מקבל את ידיעותיו השוטפות ומפרסם אותן. אין הוא חייב לנחש מה יקרה מחר או מחרתיים. אולם שבועון לאינפורמציה, במתכונת העולם הזה, מבוסס על תכנון מראש. כאשר עורכי כיו מתכנסים בישיבת-תכנון וקובעים מה יהיו הכתובות והשערים הקרובים של השבועון, הם נאלצים לשאול את עצמם: "מה יהיה בעוד שבוע? מה יעניין את הקורא בעוד שבועיים? האם פרשה מסוימת, שהחלה השבוע, תהיה עדיין אקטואלית בעוד חודש? כיצד היא עשויה להתפתח?"



על סמך נבואות מסוג זה מחליטים עורכי העולם הזה עשרות החלטות מדי שבוע — החלטות הכרוכות בהשקעת ימי-עבודה וכסף, בשינוי כתבים וצלמים, באיסוף חומר, בכוננות או אי-כוננות קובעת את סביבת העתון. אולם הקורא המקבל את התוצר המוגמר, יכול להביא חזק את עיתון זה בעבודת מנגנון הנבואה — למשל במדור תצפית, או בהערכות פוליטיות הכלולות ברשימות השונות.

בשבוע שעבר אי-רע אחד המקרים הנדירים, בו נתגלתה מלאכת-הנבואה לעיני הקהל הרחב. גילון העולם הזה עמד להופיע ביום בו התקיימו הבחירות לנשיאות בארצות-ברית. על העולם הזה היה להחליט מי יבחר — כי רק על-סמך החלטה זו אפשר היה להסביר לקורא מדוע נבחר מי שנבחר, מה המסקנות הנובעות מבחירתו כלפי העולם וכלפי ישראל. כמו תמיד, לא היתה נבואת העולם הזה תוצאה של תפילה ל-שמיים או התבוננות בקלפים. היא היתה מבוססת על אינפורמציה, תוצאה של ניתוח ממצה וממושך של הנתונים, הסטטיסטיקות של הבחירות האחרונות, הדו-חיים השוטפים של מכוני הקרדצת-הקהל ועוד. החלטתו כי הסנאטור ג'אק קנדי יבחר ברוב זעום אך מספיק שמנו את תמונתו על השער, תחת הכותרת "הנשיא החדש וישראל". למראית עין, היה זה סיכון חמור. בכותרת של כתבת-השער אמנם נאמר בהסתה-יגות: "אם יבחר ג'אק קנדי השבוע לנשיא ארצות-הברית — מה יהיה יחסו לישראל?" אולם לגבי מאות אלפים, שראו רק את השער בקיוסקים ולא קראו את הכתבה, היה כישלון קנדי מתפרש בצדק ככישלון עתונאי חמור של העולם הזה. למעשה היה הסיכון הרבה יותר קטן. ניתוח הנתונים שיכנע אותנו בעליל כי ניכסון אינו יכול לנצח. בכל זאת עקבנו ביום הרביעי במתיחות מסוימת אחרי שידורי התוצאות של קול אמריקה, ובמשך שבוע המספר — כאשר הרוב ההתחלתי של קנדי הלך וקטן, וניכסון כבש מדינה אחרי מדינה במערב-התיכון — החזירו כמה מחברי המערכת.

★ ★ ★

השבוע קיבלתי מכתב, שהיה כתוב בכתב-יד מרהיב-עין על גילון ג'יר, שבראשו היה מודפס ציור של נוף מקסים. תמר ואלי אביבי, שני קוראים נאמנים של העולם הזה, כתבו לנו על תוכניותיהם.

הודיעו שני הקוראים האביביים: "עתה אנחנו עוסקים בהקמת אמפיטאטרון בנוסח עתיק, שיכיל 1000 מקומות-ישיבה, ויוצגו בו נושאים תנייניים. הגשנו מפות ותוכניות לוועדת-בניין-ערים והלשכה המחוזית ל-"

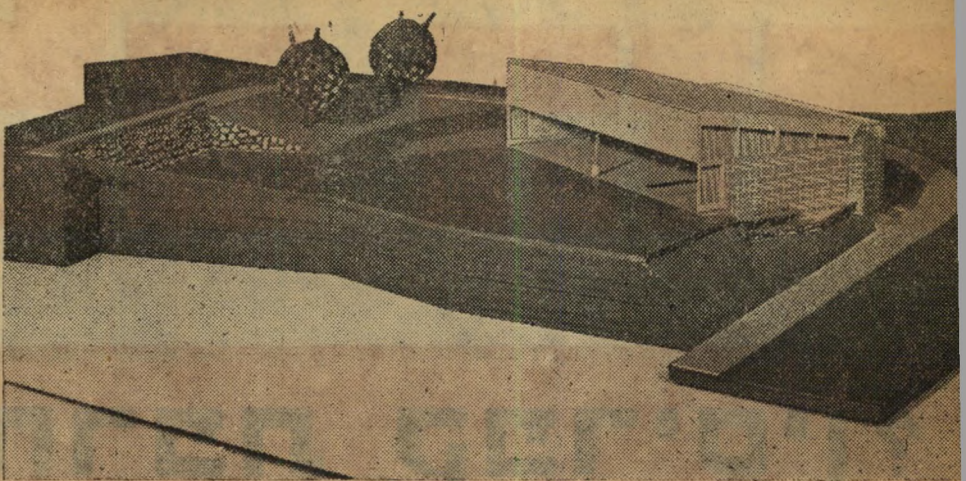


תכנון. אם לא תהייה לנו תקלות, הרינו מקווים לסיים את העבודה באביב הקרוב, ולהתחיל מיד בהצגות. האמפיטאטרון מוקם צמוד לאכסניה, מדרום, הבמה מוכנה ומקור מות-הישיבה צופים בים הרחב, בהרי הלבנון, וסביבם התפאורה של חזרבות אכזיב. את ההצגות, שתבוצענה על-ידי להקות מיקצועיות חסובות, תלווה תאורת-לפידים והמוסיקה של הים — מחוץ לתאורה יציבה והמוסיקה שההצגה מחייבת.

השטח שבחרנו בו בעל קסם מיוחד, ונראה שהתוכנית בכללותה תעניק חוויה מיוחדת לבני-האדם, ותהווה נקודת-אור בחשכת אכזיב. על-ידי הרחבת בסיס-החיים שלנו במקום, אנחנו מקווים לדחוק את רגלי התוכניות המודרניות השונות שאינן הולמות את אכזיב, ולקבוע קווים חזקים, לפיהם יסוגנו המקום וישימר כפינת נוף. בסיום מכתבם ביקשו השניים: "אם תוכניותינו נראות לכם, נש-מח לקבל את עזרת העולם הזה בהכנת דעת-קהל."

משוכנע אני כי אין כל צורך בכך: קוראי העולם הזה מלחים את מאצני הזוג אביבי באהדה מזה זמן רב.

אלי כפ



זוסך „אגד" נבירה

מקשרות בין ישובי הספר והגורמות במישרין לתקלות רבות יותר במכוניות.

המוסך החדש שבו יהיו שכלולים טכניים רבים, ישתרע על שטח של 3.5 דונם ויבנה בקרבת קומות תוך ניצול מקסימלי של מבנה הקרקע במקום: האוטובוס המגיע מהכביש יכנס למוסך ישר אל קומתו השניה המכילה את כל השרותים: תאי עבודה, מסגריה, חשמ"ל וכו'. לקומה התחתונה המיועדת לצוות העובדים בן 35 איש תהיה גישה נפרדת. בה ימצאו חדר האוכל, חדרי ההלבשה, מקלחות. כן יהיה במקום מקלט גדול ומרווח.

בצורתו החיצונית ידמה המוסך לשאר המבנים בסביבה ויצופה באבן ירושלמית. בתכנונו של המוסך עסקו האגף לארגון ותכנון של „אגד" הארכיטקט מור והמהנדסים מילר את שנבל. כן עזרו במידה רבה אנשי מחלקת ההנדסה של עיריית ירושלים.

זחודש הוחל בבנייתו של מוסך „אגד" בירושלים, בכניסה לעיר, קרוב למקום המיועד זנת האוטובוסים המרכזית. מוסך זה הנו לישי בשורת מוסכי „אגד" החדשים, לאחר שן עיר-גנים המשרת את אזור חיפה והצפון טך יאזור הנמצא בשלב בניה והעתידי לשרת אזור תל-אביב והדרום.

מוסך ירושלים נועד לשרת את האוטובוסים דישיים שבסיסם בירושלים והנעים בחבל ר ופרוודור ירושלים. בעת הצורך ישמש וסך גם חלק מאותם 120 אוטובוסים המגיעים י יום ביומו לירושלים מכל חלקי הארץ. כי כוניות המשרתות באזור זה זקוקות ליתר ול ואחזקה בשל הדרכים הבלתי טובות ה-

שינוי כתובת —

המינוי החשונה את כתבתו, מתבקש להודיע על כך למחלקת המינויים שבועיים מראש, כדי לחנוע עיכובים במשלוח.

פירפיקט

MK 60

מיכל כפול ל-40 שעות בעירה הצופות

להבה מושלמת

מקורין רפלקטורן

מ-99.99% אלומיניום

צביעה מיוחדת העומדת בפני חלודה

Fireperfect

פרסום שרו מיטל