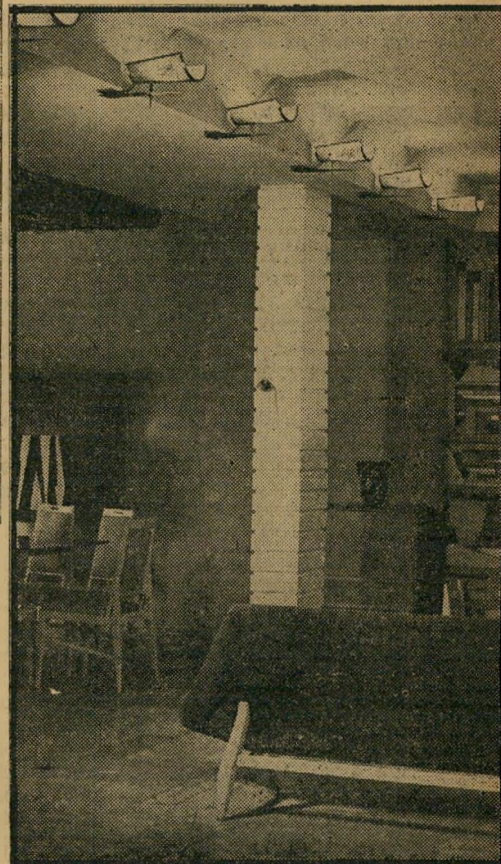




ונגרים התריסים מפני השמש והרוח, בהעדר שמשות. יצטטבות זכוכית וכוסות למשקאות קרים, עם דלפק זולחן עם מגש לפירות, לידו שתי כורסות מברזל, פשוטה של משכית, כד דקוראטיבי, שצויר במיוחד וכללית. הדלת משמאל עשויה זכוכית ונפתחת לסאלון.



בית, צופה בעיבוד מיוחד של טיח המשווה לו אופי מבנה לבנים. שתי הספות, אחת מול השניה, וביניהן חן סאלוני בעל לוח זכוכית, המעביר את צבעוניות טיח. משמאל חדר האוכל, מימין ווילון דלתות המרפסת.

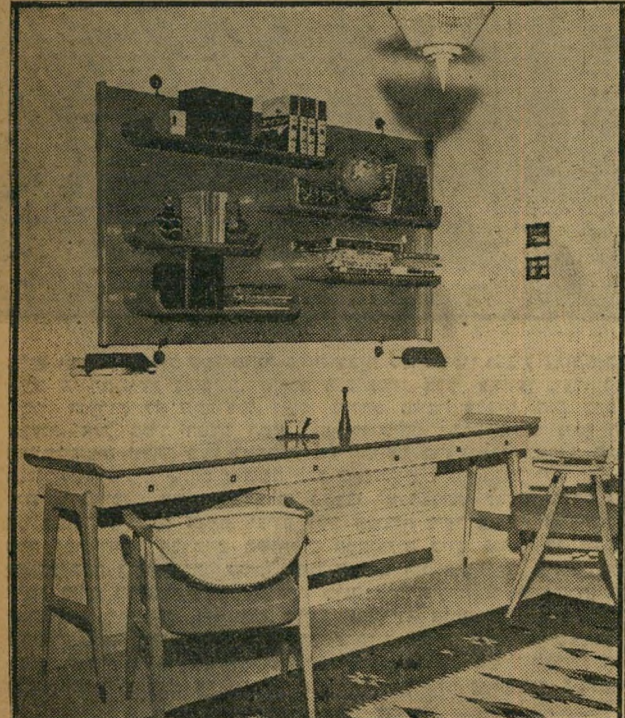
יה אמנותית. זה כולל תמונות, פסלים, כדים, שטי מקומיים בתוצרת משכית, מחצלות. אני בכלל מחבב תוצרת משכית. כי זה נותן את החי הארץ. בדיהיפוד י משתמש בהם בדרך כלל הם רק מתוצרת הארץ, וית יד מתוצרת משכית. הם עושים בשבילי אפילו עם אכסקלוזיביים.

ברוב הדירות אני מחפש קיר מרכזי, אותו אני מבליט די כל מיני חמרים שהם זרים לדירה, מתוצרת הארץ, שבשלמותם הם נותנים את האופי שלהם לדירה. למשל, אבנים; שיש; אבני-ואדי חלקות ססגוניות שהשתפשו רבבות בשנים עליידי המים בחא- דיות; עץ טבע מקומי; בוסים; מחצלות; וגם פראגמנטים של טיח אמנותי.

רק בבית שלו עצמו לא מצא ספיר, אבי משפחה בת ארבע נפשות, קיר מתאים. הוא צייד את הדירה בכמות גדושה של פסלים, ב- תמונות ובאוסף נהדר של סכינים, פגיונות וכלי נשק, המהווים את ההובי הפרטי שלו. נטייתו המיוחדת של ספיר לתחביבים מת- בטאת גם בעבודות התכנון שלו, בדירות זרותיו. כאשר הוא מגלה שיש ללקוחותיו הובי מסויים, משתדל לשים אותו במרכז הדירה. למשל: הפרפרים לקוח אחד, אוסף השבלולים של אחר, אוסף של ית מכל העולם של אדם שלישי. כשמצטרף טעמו של י לטעם בעלי-הדירה, מתקבלת התוצאה המתוארת כאן.

אחרים בדירה, היא התאורה המיוחדת. יש שני סוגי תאורה האופייניים לשיטתו של אדריכל-הפנים ספיר: סוג אחד היא תאורה חגיגית ומלאה. הסוג השני היא תאורה אינטימית, הי מיועדת ליצירת אווירה מתאימה. ספיר אינו אוהב צבעים רועי שים ורבים מדי. הוא מעדיף את צבעי הפסטל ובתוכם לבן, צהוב, ביז, תכלת-אפור ומדי פעם — תורכז. חדר-השינה בהיר.

6. חדר השינה של ההורים. במרכזו המיטה מגומאוויר, לפני קיר המכור סה בציר מעשה-ידי אמן שצייר בשחור על הטיח. לא בתמונה: ארון-הקיר, המהווה את המחיצה בין חדר-השינה וחדר הילדים, והנפתח לשני החדרים. ארון-הקיר מהווה עליידי כך את הקשר בין שני החדרים. אחד הדברים הבולטים בחדר זה, כמו בחדרים



7. חדר הילדים שנמצאות בו שתי הספות לילדים (אינן בתמונה). וי שולחן כתיבה לעשיית שיעורי-הבית, עם ספרים על הקיר. חדר הי ילדים נמצא קרוב לחדר-השינה של ההורים ועם זאת מרוחק מן הסאלון. בצורה זו ההורים יכולים להניע בקלות אל הילדים בשעות הלילה, וקולות-הירעש של האורחים אינם מפריעים את שנת הילדים.



5. הבאר העוזר בהרבה, לדעת ספיר, לקשור את הקשר הראשון בין האורחים וי מקל על בעלת-הבית (שאינה צריכה לשאול מה להגיש, מה למזוג ומה לתת), מצויד בדלפק מצופה פלאסטיק ולוחות נחושת רקועה. מאחוריו קיר מצופה בעץ טבעי, דו-צבעי, בו נמצא ארגז המשקאות, המוסתר בלוח עור ותבליט אמנותי.