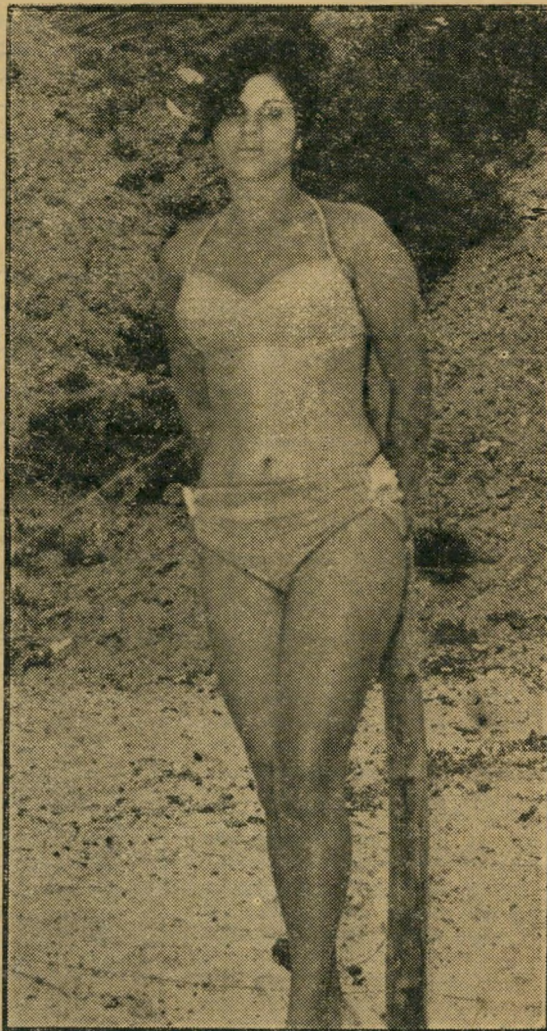


מלכת המים '60

סידרת מועמדות ראשונה

צעירה, הסבורה כי הינה ראויה להיות מועמדת, למלא את שאלון המועמדות המצורף לעמוד זה, ולשלחו אליה, בצירוף תצלום מתאים. למועמדת אשר אין ברשותה תצלום כזה, תאפשר הנהלת התחרות להצטלם צילום אמנותי אצל אחד מצלמי התחרות. בסוף הקיץ תיערך בחירת מלכת המים 1960 ופגנויותיה, אשר לכולן מובטחים פרסים. המלכה עצמה תזכה, נוסף למתנות הרבות, גם בסיוור מקיף על אניה בנמלי ארצות הים התיכון.

אלה הן שלוש המועמדות הראשונות לתואר "מלכת המים 1960". התחרות, הנערכת זו השנה הרביעית מטעם מערכת "העולם הזה", הפכה כבר למסורת בחיי החברה הישראלית. היא באה לסמל את הרעננות והיופי של ארץ השוכנת על חופי ימים כה רבים. עד לסיום התחרות, לקראת סוף הקיץ, ישוטטו צלמי המערכת בחופי הרחצה של הארץ, לצלם את המועמדות הנראות להם כמתאימות ביותר. הנהלת התחרות מזמינה גם כל



שושנה פריץ היא כבר אשה נשואה, עלייף שני בנותיה. הקשר שלה עם הים משפחתי: אחיה אחד המצילים החיילים והיא מבלה בים עם בעלה את מרבית זמנה. תחביביה: חתירה בחסקה ופינג'פונג.

אביבה ואג'ים הספיקה לעשות הרבה ב-17 שנותיה. שטרה חוס'כהה וע"י ניה חומות, ילידת תלאביב, בוגרת פיטמך. היתה שש שנים ב" שומרי הצעיר, קן צפ"ן ימי, ולמדה לאהוב סרטיס, כלבים וגברים.



הופיעה בתיאטרון זירה לנוער. כיום לומדת נילי בת ה-16 שנה שניה בפיטמך, לוקחת ברצינות את לימודי המסחר, אולם מוכנה להקדיש את כל מרצה לאמנות. תחביביה: שחיה, משחק וריקודים.

היא בעלת עבר תיאטרוני עשיר. היא הופיעה במתנו לנוער, שי" באלט בלהקה של רחל סליתמן, חקה בכ"המלך והעני, רקדה

נילי הלרמן

שאלון מועמדות

את השאלון הזה זכאית למלא המועמדת עצמה, וכן כל אדם אחר המעוניין להתייעץ על מועמדת, המתאימה לדעתו לתחרות.

השם:

מניב משפחתי:

הכתובת המלאה:

שנת הלידה:

מקום הלידה:

שנת העלייה:

גובה:

צבע שיער:

צבע עיניים:

השכלה קודמת:

ידיעת שפות:

ספורט ולצ"ן אחר:

מקצוע או שמח לימודים:

מקום העבודה או הלימודים:

האם המועמדת היתה או הינה חברה בתנועת לנוער, תנועה קיבוצית, אירגון ספורט, להקה אמנותית או כל אגוד אחר?

פרט איזה ומתי:

חובבויות:

אם אחד הפריטים אינו חל על המועמדת, אל תמלא אותו. יש לצרף לשאלון זה את תולדות החיים של המועמדת, עד כמה שהן ידועות לסמלא שאלון זה.

נא לשלוח את השאלון הממלא בצירוף החומר, למערכת העולם הזה, ת.ד. 136, תלאביב, ולצ"ן על המעטפה "מלכת המים 1960".

נא להדביק את תמונת המועמדת כאן.