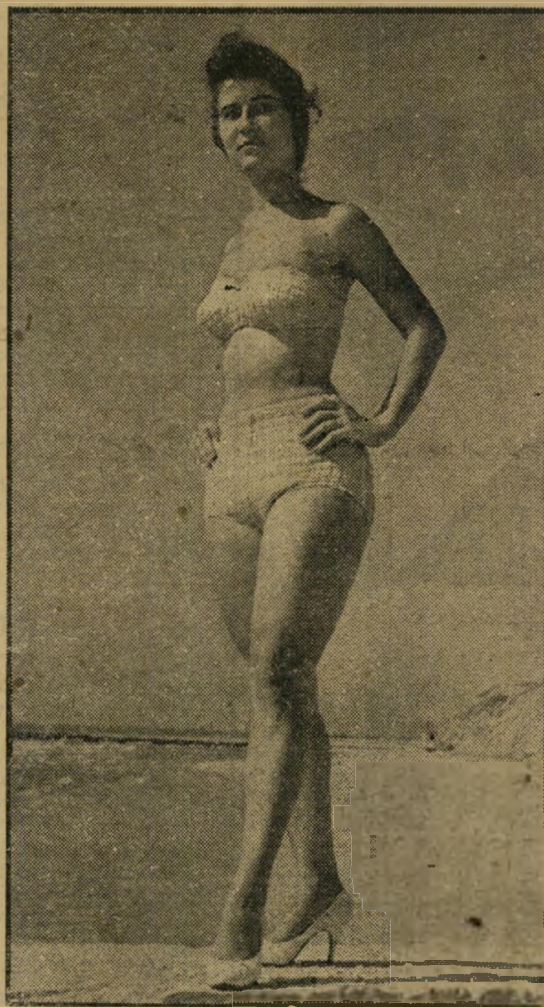


# אלכת המים '59

## סידרת מועמדות שמינית



**רות פליישר** היא חיילת שצולמה בבריכת השחייה של תל-אביב, בהיותה בחופשה. בת 19, בוגרת סמינר, עוסקת בבאלט ואתלטיקה.

**מרים נוף** מסכה את עיני הצלם משום שלבשה בגדיים זהה לחלוטין לזה של סוסי בוגרת סמינר בת 22, פקידה בתל-אביב. מדת אחרת המופיעה כאן.

לבחירת מלכת-הים. המלכה תוכי תר בטקס חגיגי, בנוכחות קהל אלי-פימ, על ידי מלכת-המים 1958, יהר דית מזרחי. יהר דית, שמאז בחירי-תה הפכה לדמות פופולארית ולחבר-בת העתונות בחי-מש הארצות בהן ערכה את סיורה, התקבלה כמשך-סיור הרצון הטוב שלה באהדה על ידי ראשי הצבור בארצות אלה, ועל ידי אלילי הקולנוע שם. מלכת המים הישראלית הוצגה כדוגמה לחן העלוי מים של אומה חרי-שה, השוכנת על חוף ימים. אולי תהיי זאת את אשר תיבחר למי-לא בשנה זו תפי-קירי ייצוג נאה זה?



**אנט פלודי** ברחה עם הוריה מהונגריה, אחרי מרד 1956. במשך השנתיים לשהותה בארץ, למדה עבדת כמזכירה בתל-אביב, אהבת לשחות. רית על בוריה. אנט השאטנית עובדת כמזכירה בתל-אביב, אהבת לשחות.

עוד שבועיים בלבד נותרו עד לסיום ההרשמה של הי-מועמדות לתואר מלכת-המים 1959. בעוד שבועיים תת-פרסמנה התמונות של המועמדות הי-נבחרות האחרות נות, ומיד אחר-כך תוזמנה המועמדי-רות הסופיות לתחרות. מלכת המים 1959 תבחר כבי-חירה דמוקרטית, על ידי הקהל שי-יהיה נוכח בנשף מפואר, תזכה אחי-רי הכתרתה במסע ברחבי ממלכתה - ארצות חוף הים התיכון. זוהי ההזד-מנות האחרונה לי-כל מי שחושבת את עצמה ראויה לתואר, ולכל אלה הרוצים להציע את-מועמדות חברותי-הם או מכירותיהם

### שאלון מועמדות

את השאלון חוזר וזכאית למלא המועמדת עצמה, וכן כל אדם אחר המעוניין להפגיש על מועמדת, המתאימה לדעתו לתחרות.

- שם פרטי: \_\_\_\_\_
- שם משפחה: \_\_\_\_\_
- מצב משפחתי: \_\_\_\_\_
- הכתובת המלאה: \_\_\_\_\_
- שנת הלידה: \_\_\_\_\_
- מקום הלידה: \_\_\_\_\_
- שנת העליה: \_\_\_\_\_
- גובה: \_\_\_\_\_
- צבע שיער: \_\_\_\_\_
- צבע עיניים: \_\_\_\_\_
- השכלה קודמת: \_\_\_\_\_
- ידיעת שפות: \_\_\_\_\_

ספורט (לציין איזה): \_\_\_\_\_

מקצוע או שטח לימודים: \_\_\_\_\_

מקום העבודה או הלימודים: \_\_\_\_\_

אם המועמדת תיבחר או הנח חברה בתנועת-נוער, תנועה קיבוצית, אירגון ספורט, לחקק אמנותית או כל אגוד אחרת

פרט איזה ומתי: \_\_\_\_\_

חובביות: \_\_\_\_\_

אם אחד הפרטים אינו חל על המועמדת, אל תמלא אותו. יש לצרף לשאלון זה את תולדות החיים של המועמדת, עד כמה שחן ידועות למסלול שאלון זה.

נא לשלוח את השאלון המסולא בצירוף החומר למערכת העולם הזה, ת.ד. 136, תל-אביב, ולציין על המעטפה, מלכת המים 1959.