



1 פאריס 1943. חולית צבא גרמני עורכת חיפוש אחר משדר, בביתה של קורה (פרנסואז ארנול). בעלה מסתתר כשהוא נתלה על קיר הבית, נופל ונהרג. קורה מצטרפת למחתרת הצרפתית, כדי למלא את מקום בעלה. היא מצליחה לגנוב מהגרמנים תכניות סודיות לבניית קליע מונחה, מעבירה אותן למחתרת. הגרמנים, המכנים אותה בשם החתולה, מחפשים אחריה.



2 בלילה בו היא חוזרת מהפעולה, פוגשת קורה בברנארד, עתונאי שויצ'י (קורט מייזל), הופכת פילגשו. אך למעשה העתונאי אינו אלא קצין חילי הרגלים הגרמני. באמצעות דודנה, סגן ראש שירות הביטחון הגרמני, מגלה ברנארד כי קורה מבוקשת על ידי הגסטפו. הוא הופך לאיש הבולשת, נאלץ לעקוב אחרי קורה, למרות שהוא ממשיך לאהוב אותה כאשה.



חכמי הצנזורה הפכו סרט אנטי-נאצי אובהק ליצירה הפוגעת ברגש היהודי

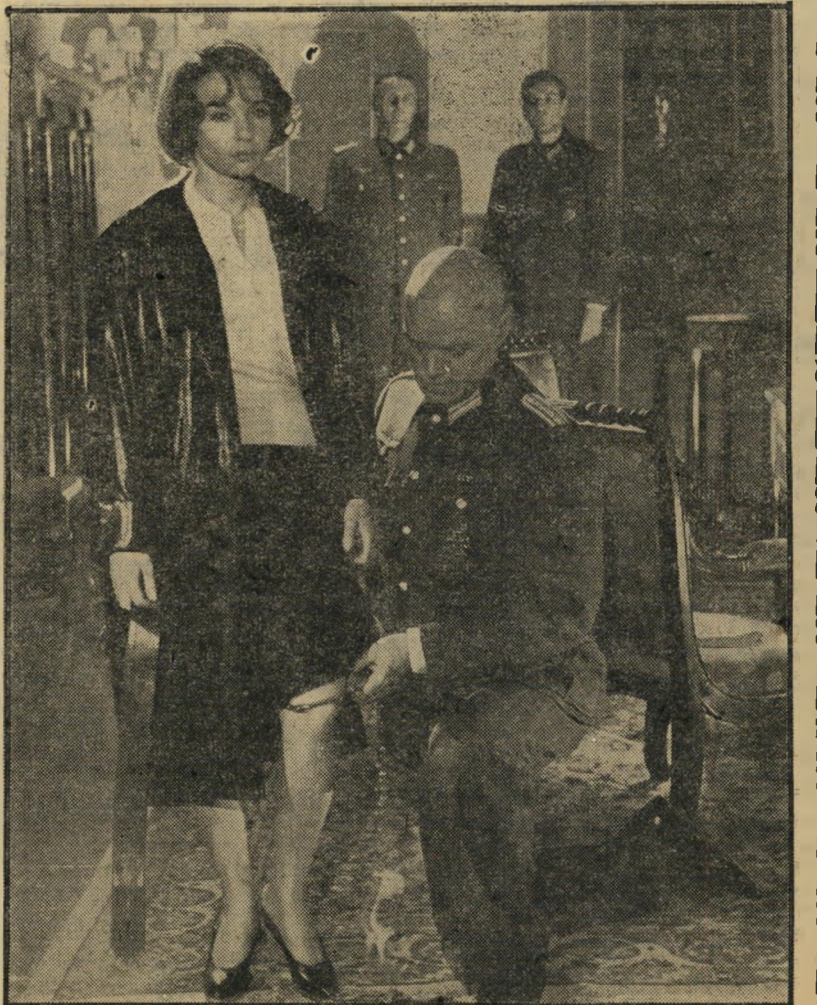
חתולה אסורה בהחלט

כי הסרט, שבגלל רמתו ובגלל נימתו האנטי-נאצית נכחד לייצג את הקולנוע הצרפתי בשבוע הסרט הצרפתי בישראל, נאסר להצגה עלי ידי המועצה לביקורת סרטים. בעמוד זה מובא תקציר תוכנו של הסרט "החתולה", כדי שהצופה הישראלי ישפוט בעצמו מה מגדירים חכמי הצנזורה הישראלית כ"סרט שנושאו פוגע ברגשות הציבור ועל כן אסור בהחלט להציגו בסני קהל מבקרי הקולנוע בישראל."

אחד הסרטים הטובים ביותר שהוכחו לאחרונה לארץ הוא "החתולה", יצירתו של הבמאי הצרפתי הנרי דקוא. זהו סרט אמנותי מרתק, המבוסס על פרטים שארעו במציאות. יש בו צילומים נדירים, משחק משובח ובימוי טוב. הוא מספר על אהבתם של נערת מחתרת צרפתית וקצין צבא גרמני, ועל התנגשויות המתחוללות בקרבם, בין חובתם לצבאותיהם ובין רגשותיהם. אולם אזרחי ישראל לא יראו סרט זה.



3 קורה, המאמינה באהובה, לוקחת אותו לאחת מפעולות המחתרת. הצבא הגרמני בא בעקבותיהם וראשי המחתרת מגלים כי אהובה של קורה הוא גרמני הטומד בקשר עם הגסטפו. מנהיגי המחתרת מטילים על קורה להדעיל את ברנארד, אך אהבתה אליו חזקה מהחובה המוטלת עליה. היא אינה מצליחה למלא את המשימה אשר הוטלה עליה חבריה למחתרת, אינה מרעילה את אהובה, למרות היותו סוכן-גסטפו.



4 קורה נופלת בידי שרות הבטחון הנאצי, נדרשת למסור את חבריה למחתרת. היא מסרבת. אולם ברנארד, הממשיך לאהוב אותה ורוצה להצילה, עומד למסור תחתיה את שמות חברי המחתרת, אותם גילה בעצמו. הוא אינו יכול לשאת את התעללותו של דודנה, קצין הבולשת הקרה, באהובתו (בתמונה), משחרר את קורה תמורת הרשימה.



5 אנשי המחתרת שנאסרו, על פניהם עוברת קורה בדרכה אל החופש, אינם יודעים כי לא היא אלא הקצין הגרמני הוא שהסגיר אותם. קורה יוצאת המומה ומזועזעת תמוך מפקדת שירותי הבטחון הגרמנים. מפקד רשת המחתרת הצרפתית, היחידי שלא נאסר, ממתין לה בחוץ, הורג אותה בהריקו עליה את כל מחסנית תת-המקלע.